

SCHEIBENSCHWINGMÜHLE RS 300

Analysefeinheit für große Probenmengen

Scheibenschwingmühlen sind unschlagbar schnell, wenn es um die Aufbereitung von Proben für die Spektralanalytik geht. Die RETSCH Scheiben-Schwingmühle RS 300 eignet sich für die schnelle, verlustfreie und reproduzierbare Vermahlung von mittelharten, spröden und faserigen Materialien.

Dank des stabilen Kardanantriebs, der den Mahlbecher in eine dreidimensionale Schwingung versetzt, sind Mahlbechermassen bis zu 30 kg kein Problem für diese Mühle. Das geschlossene Mahlsystem garantiert eine vollständige Aufbereitung der Proben.

Mahlgarnituren sind in verschiedenen Größen und Materialien erhältlich und lassen sich so leicht an die Anforderungen der jeweiligen Anwendung anpassen.



[Hier klicken, um das Video anzuschauen](#)

Produktvideo

REPRODUZIERBAR & SICHER

- | Reproduzierbare Mahlergebnisse und homogene Proben dank Kardanantrieb
(3D Bewegung der Mahlgarnitur)
- | Autoreverse Funktion (Links-Rechts-Lauf)
- | Programmierbares Intervall (Start/Stop)
- | Mahlbechergrößen von 100 ml bis 2.000 ml
- | Pneumatische Mahlbecher-Schnellspannvorrichtung (mit Druckluft) für leichtes und sicheres Einspannen der Mahlgarnitur
- | Mehr Sicherheit: Mühle startet nur wenn der Arbeitsdruck erreicht ist
- | Optionaler Autolifter: für die ergonomische Entnahme schwerer Mahlgarnituren



SCHEIBENSCHWINGMÜHLE RS 300

ERGONOMISCHE HANDHABUNG UND EINFACHE BEDIENUNG

Der **AutoLifter** ist ein optionales Zubehör, das das ergonomische Absenken und Anheben der schweren Mahlgarnituren erheblich erleichtert. Er wird einfach um die Mahlgarnitur gelegt und mit einem Knopfdruck aktiviert.

Die **pneumatische Spannvorrichtung** ermöglicht eine bequeme und sichere Befestigung des Mahlbechers. Die Mühle startet erst, wenn der pneumatische Druck korrekt ist; die Vorrichtung hebt sich automatisch, wenn der Mahlvorgang beendet ist.

Die Eingabe der Mahlparameter erfolgt über ein Keypad. Die programmierbare Intervallfunktion trägt zur Verbesserung der Mahlergebnisse bei, während die Autoreverse-Funktion Anbackungen im Mahlbecher reduziert.



Dank der Vielzahl von Größen und Werkstoffen der Mahlgarnituren lässt sich die RS 300 für viele unterschiedliche Anwendungen einsetzen. Die Mühle eignet sich für Probenmengen von 35 ml bis 2000 ml und für Aufgabegrößen bis 20 mm.

Eine Mahlgarnitur für die Scheibenschwingmühle besteht aus einem Mahlbecher mit Deckel und einer Mahlscheibe. Die 400-ml-Mahlgarnitur enthält zudem einen Mahlring, die 300-ml-Mahlgarnitur hat zwei zusätzliche Mahlringe.



Die Mahlgarnituren zeichnen sich durch folgende Merkmale aus:

- | Sicherer, schlupffreier Sitz durch integrierte Verdrehsicherungen an Deckel und Boden
- | Spalt zwischen Mahlbecher und Deckelrand erleichtert das Öffnen
- | Optimale Abdichtung dank O-Ring (ideal für Nassvermahlungen)
- | Kennzeichnung des Mahlbechers (Artikelnummer, Werkstoff und Volumen)
- | Die Mahlscheibe der 800 ml, 1000 ml und 2000 ml Mahlgarnituren hat eine Öffnung, was die vollständige Durchmischung großer Probenmengen begünstigt.

SCHEIBENSCHWINGMÜHLE RS 300

TYPISCHE PROBENMATERIALIEN

Die RETSCH Scheiben-Schwingmühlen zerkleinern in kürzester Zeit z. B. Beton, Böden, Erze, Glas, Keramik, Kohle, Koks, Korund, Metalloxide, Mineralien, Schlacken, Silikate, Zement, Zementklinker u. v. m.

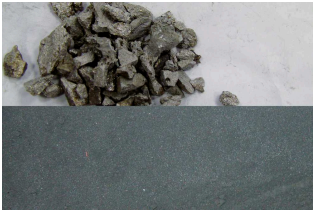


Schlacke

Elektronikschrott

Iridium

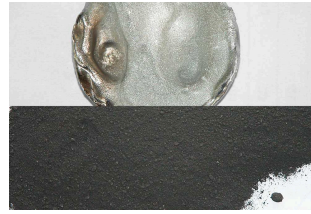
Dolomit



Schlacke



Elektronikschrott



Iridium



Dolomit

Besuchen Sie unsere Applikationsdatenbank, um die beste Lösung für Ihre Anwendung zu finden.

SCHEIBENSCHWINGMÜHLE RS 300

FUNKTIONSPRINZIP

Die Scheibenschwingmühle zerkleinert durch Druck und Reibung. Die Mahlgarnitur wird mittels pneumatischer Schnellspannvorrichtung auf dem Schwingteller fest gespannt. Der Teller mit der Mahlgarnitur führt eine dreidimensionale Schwingung aus.

Die im Becher befindlichen Mahlkörper üben durch die Schwingungsbewegungen des Antriebs extreme Druck-, Stoß- und Reibwirkungen auf das Mahlgut aus. Die Schwingungen der Scheibenschwingmühle werden durch einen 2,2 kW Drehstrommotor erzeugt, der über einen Keilriemen den Kardan antreibt.

SCHEIBENSCHWINGMÜHLE RS 300

TECHNISCHE DATEN

Anwendungsbereiche	Zerkleinern, Mischen, Verreiben
Anwendungsbereich	Baustoffe, Geologie / Metallurgie, Glas / Keramik, Umwelt / Recycling
Aufgabegut	mittelhart, hart, spröde, faserig
Zerkleinerungsprinzip	Druck, Reibung
Aufgabekorngröße*	< 20 mm
Endfeinheit*	< 20 µm
Charge/Aufgabemenge*	35 - 2.000 ml
Drehzahl bei 50 Hz (60 Hz)	912 min ⁻¹
Material der Mahlwerkzeuge	Chromstahl (gehärteter Stahl), Wolframcarbid, Stahl 1.1740 (für schwermetallfreie Zerkleinerung)
Mahlbechergößen	50 ml / 100 ml / 300 ml / 400 ml / 800 ml / 1,000 ml / 2,000 ml
Einstellung Mahldauer	digital, 00:00 to 59:59
Antrieb	Drehstrommotor
Antriebsleistung	2,2 kW
Elektrische Anschlusswerte	verschiedene Spannungen
Netzanschluss	3-Phasen
Schutzart	IP 40
B x H x T geschlossen	1150 x 1400 x 810 mm
Gewicht, netto	~ 415 kg (ohne Mahlgarnitur)
Normen / Standards	CE

*abhängig vom Probenmaterial und Gerätekonfiguration/-einstellungen

www.retschede/rs300

03.107.0592	Begasungsdeckel, Chromstahl
03.462.0376	Mahlbecher, Standardstahl
03.470.0042	Scheibe, Standardstahl
03.107.0588	Deckel, Standardstahl
03.111.0364	Deckeldichtung

1000 ML MAHLGARNITUREN

**Komplettsset, inkl. Mahlbecher, Deckel mit Dichtung und Scheibe
(Distanzring bitte separat bestellen)**

23.462.0016	Mahlgarnitur komplett, Chromstahl
23.462.0014	Mahlgarnitur komplett, Standardstahl

ZUBEHÖR / ERSATZTEILE

23.025.0109	Adapterring, für Mahlgarnituren aus Chromstahl, Standardstahl und Siliziumnitrid
03.462.0377	Mahlbecher, Chromstahl
03.470.0039	Scheibe, Chromstahl
03.107.0587	Deckel, Chromstahl
03.462.0372	Mahlbecher, Standardstahl
03.470.0040	Scheibe, Standardstahl
03.107.0586	Deckel, Standardstahl
03.111.0363	Deckeldichtung

800 ML MAHLGARNITUREN

**Komplettsset, inkl. Mahlbecher, Deckel mit Dichtung und Scheibe
(Distanzring bitte separat bestellen)**

23.462.0024	Mahlgarnitur komplett, Chromstahl
23.462.0018	Mahlgarnitur komplett, Standardstahl

ZUBEHÖR / ERSATZTEILE

23.025.0109	Adapterring, für Mahlgarnituren aus Chromstahl und Standardstahl
03.462.0379	Mahlbecher, Chromstahl

03.470.0037	Scheibe, Chromstahl
03.107.0585	Deckel, Chromstahl
03.462.0371	Mahlbecher, Standardstahl
03.470.0038	Scheibe, Standardstahl
03.107.0584	Deckel, Standardstahl
03.111.0360	Deckeldichtung

400 ML MAHLGARNITUREN

**Komplettsset, inkl. Mahlbecher, Deckel mit Dichtung und Scheibe
(Distanzring bitte separat bestellen)**

23.462.0029	Mahlgarnitur komplett, Chromstahl
23.462.0030	Mahlgarnitur komplett, Standardstahl

ZUBEHÖR / ERSATZTEILE

23.025.0108	Adapterring, für Mahlgarnituren aus Chromstahl und Standardstahl
03.462.0369	Mahlbecher, Chromstahl
03.470.0035	Scheibe, Chromstahl
03.604.0255	Mahlring, Chromstahl
03.107.0583	Deckel, Chromstahl
03.462.0370	Mahlbecher, Standardstahl
03.470.0036	Scheibe, Standardstahl
03.604.0256	Mahlring, Standardstahl
03.107.0582	Deckel, Standardstahl
03.111.0362	Deckeldichtung

100 ML MAHLGARNITUREN

**Komplettsset, inkl. Mahlbecher, Deckel mit Dichtung und Scheibe
(Distanzring bitte separat bestellen)**

23.462.0008	Mahlgarnitur komplett, Chromstahl
23.462.0017	Mahlgarnitur komplett, Standardstahl
23.462.0006	Mahlgarnitur komplett, Wolframcarbid, light

23.462.0007 Mahlgarnitur komplett, Wolframcarbid, mit Schutzmantel aus Stahl

ZUBEHÖR / ERSATZTEILE

23.025.0104 Adapterring, für Mahlgarnituren aus Chromstahl und Standardstahl

23.025.0105 Adapterring, für Mahlgarnitur aus Wolframcarbid

23.025.0106 Adapterring, für Mahlgarnitur Wolframcarbid light

23.025.0117 Adapterplatte, für 4 x 100 ml Mahlgarnituren Chromstahl, Standardstahl und Wolframcarbid light

05.114.0070 O-Ring für Deckel



50 ML MAHLGARNITUREN

Komplettsset, inkl. Mahlbecher, Deckel mit Dichtung und Scheibe

23.462.0055 Mahlgarnitur komplett, Chromstahl für 4-er Adapterplatte

ZUBEHÖR / ERSATZTEILE

23.025.0118 Adapterplatte, für 4 x 50 ml Mahlgarnituren aus Chromstahl

05.114.0122 O-Ring für Deckel

