



LUFTSTRAHLSIEBMASCHINE AS 200 JET

Die Luftstrahlsiebmaschine AS 200 jet ist insbesondere für die Analyse leichter Materialien mit kleinen Partikelgrößen geeignet, die zur Agglomeration neigen. Es können Siebe mit Maschenweiten ab 10 µm eingesetzt werden. Durch den Verzicht auf mechanische Siebhilfen ist die Luftstrahlsiebung besonders materialschonend. Die durchschnittliche Siebdauer beträgt nur ca. 2 – 3 Minuten.

Die AS 200 jet ist für den Betrieb mit 203 mm (8") Ø Sieben geeignet (mit Adapter auch für 200 mm Ø). Der Luftstrom wird durch einen Industriestaubsauger erzeugt und lässt sich durch die manuelle Unterdruckregelung anpassen. Optional kann das Gerät auch mit einer automatischen Unterdruckregelung ausgestattet werden. Die optionale Open Mesh Funktion, ein Verfahren, dass die Anzahl der Grenzkörner deutlich reduziert, sorgt für optimale Trennschärfe, hervorragende Reproduzierbarkeit der Siebung und längerer Lebensdauer der Siebe. Die Siebdauer und die Düsendrehzahl werden einfach und komfortabel über einen Knopf eingestellt, die Einstellungen können bequem von einem Grafikdisplay abgelesen werden. Die Quick Start Funktion ermöglicht das sofortige Starten des Siebvorganges unter Standardbedingungen ohne vorherige Detailprogrammierung.



PRÄZISION & EFFIZIENZ

- | Air Jet Technologie für Dispergieren und Desagglomeration von feinen Pulvern
- | Messbereich 10 µm - 4 mm
- | Schnelles, effizientes Verfahren
- | Open Mesh Funktion zur Reduktion der Klemmkörner
- | Digitale Parametereinstellung (Zeit, Vakuum, Geschwindigkeit)
- | Quick Start Option
- | Große Flexibilität u. a. dank der variablen Düsengeschwindigkeit
- | Automatische Unterdruckregelung und Zyklon optional erhältlich
- | 9 Standard Operating Procedures (SOPs) speicherbar
- | Passend für die RETSCH Standardsiebe

LUFTSTRAHLSIEBMASCHINE AS 200 JET

ZUBEHÖR & OPTIONEN

RETSCH Siebmaschinen können mit entsprechendem Zubehör für die unterschiedlichsten Applikationsanforderungen ausgerüstet werden.



Zyklon mit Stativ und Auffangbehälter

Um die Lebensdauer der Staubsaugerfilter zu verlängern und zur Rückgewinnung des Probenanteils, der das Sieb passiert hat, empfehlen wir den Einsatz des optionalen Zyklons. Der Abscheidegrad und die Trenngrenze sind von den Materialeigenschaften der Probe abhängig



Analysesiebe ab 10 µm

RETSCH-Analysesiebe bestehen aus einem stabilen Edelstahl-Siebrahmen mit hoher Formstabilität und Zuverlässigkeit beim Sieben. Das Gewebe der Analysesiebe wird unter Berücksichtigung gewebespezifischer Parameter präzise in den Rahmen eingefügt und anschließend gespannt.



Probenteiler

Nur wenn die Probe repräsentativ für das Ausgangsmaterial ist, sind aussagekräftige Analyseergebnisse möglich. Probenteiler liefern repräsentative Teilproben und sichern damit die Reproduzierbarkeit der Analyse.



Ultraschallbäder und Trockner

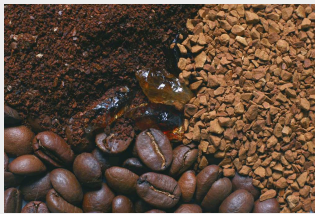
Für die optimale Reinigung von Analysesieben und für die schnelle, schonende Trocknung von Siebgut und Sieben.

RETSCH-ANALYSENSIEBE UND ZUBEHÖR – ENTWICKELT FÜR BESTE ERGEBNISSE

LUFTSTRAHLSIEBMASCHINE AS 200 JET

TYPISCHE PROBENMATERIALIEN

RETSCH's Luftstrahlsiebmaschine AS 200 jet ist ideal für die Trennung, Fraktionierung und Korngrößenbestimmung von pharmazeutischen Materialien, Keramik, chemischen Produkten, Kosmetika, Lebensmitteln, Mineralien, Pigmenten, Kunststoffen, Pulverbeschichtungen, Gummi, Tonerpartikeln und Waschpulver geeignet.



Kaffee



Gewürze



Zement

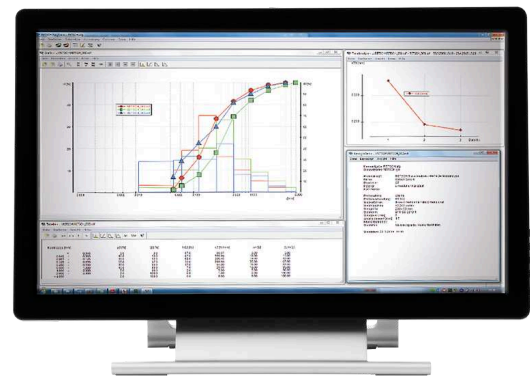


Mineralien

Besuchen Sie unsere Applikationsdatenbank, um die beste Lösung für Ihre Anwendung zu finden.

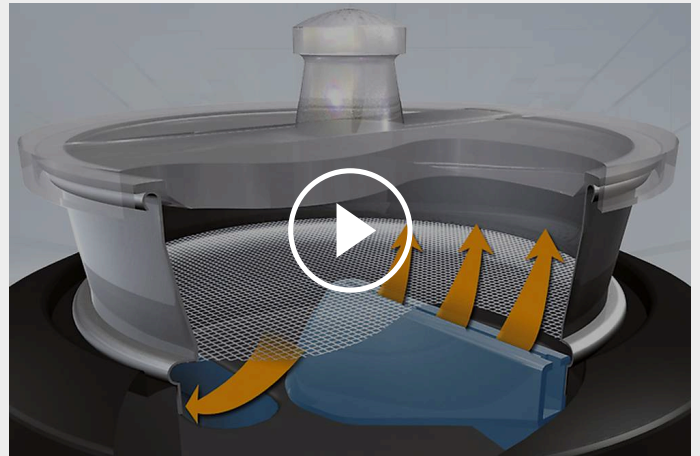
AUSWERTESOFTWARE EASYSIEVE / EASYSIEVE CFR

EasySieve, die Software für Korngrößenanalysen von RETSCH, stellt die manuelle Auswertung in vielerlei Hinsicht in den Schatten. Sie ermöglicht es dem Anwender, die anfallenden Mess- und Wiegevorgänge schnell und einfach durchzuführen und automatisch zu dokumentieren – vom Erfassen der Gewichte der Siebe bis zur Auswertung der Daten. Die Version EasySieve CFR ist kompatibel mit FDA 21 CFR Part 11.



FUNKTIONSPRINZIP

Die AS 200 jet besitzt eine Schlitzdüse, die in Rotation versetzt wird. Darüber wird das Sieb mit Deckel angebracht. Ein Staubsauger erzeugt einen Luftstrom, der durch die Schlitzdüse die Partikel auf dem Sieb aufwirbelt. Das Material, das kleiner ist als die Maschenweite des Siebes wird von der zurückströmenden Luft in den Zyklon transportiert oder gelangt in den Staubsauger. Der Luftstrom sorgt für eine Desagglomeration der Partikel und eine permanente Reinigung des Siebgewebes.



[Hier klicken, um das Video anzuschauen](#)

LUFTSTRAHLSIEBMASCHINE AS 200 JET

TECHNISCHE DATEN

Anwendungsbereiche	Trennung, Fraktionierung, Korngrößenbestimmung
Anwendungsbereich	Baustoffe, Chemie / Kunststoffe, Geologie / Metallurgie, Glas / Keramik, Lebensmittel, Medizin / Pharma, Umwelt / Recycling
Aufgabegut	Pulver
Messbereich*	10 µm - ~ 4 mm
Siebgutbewegung	Aufwirbelung mit Luftimpuls
Max. Charge / Siebgutmenge	0,3 - 100 g
Max. Anzahl Fraktionen	1 (bei Verwendung eines Zyklons: 2)
Drehzahl	digital, 5 - 55 min ⁻¹ (Düse)
Zeitanzeige	digital, 00:10 - 99:59 min
Intervallbetrieb	nein
Unterdruckanzeige	2,000 - 9,999 Pa / 20 - 99 mbar / 0.3 – 1.45 psi
Speicherbare SOPs (Standard Operating Procedures)	9 / Quick Start Funktion
Geeignet für Trockensiebung	Ja
Geeignet für Nasssiebung	nein
Serielle Schnittstelle	Ja
Mit Prüfzeugnis / kalibrierbar	Ja
Verwendbare Siebdurchmesser	203 mm (200 mm mit Adapter)
Max. Siebturmhöhe:	1 Sieb (25 mm (1") / 50 mm (2"))
Zubehör	Zyklon / automatische Unterdruckregelung
Elektrische Anschlusswerte	100-240 V, 50/60 Hz
Netzanschluss	1-Phasen
B x H x T	460 x 288 x 305 (ohne Deckel)
Gewicht, netto	~ 16 kg
Normen / Standards	CE


*abhängig vom Probenmaterial und Gerätekonfiguration/-einstellungen

www.retsch.de/as200jet


BESTELLDATEN

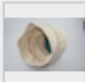
LUFTSTRAHLSIEBMASCHINE AS 200 JET

Luftstrahlsiebmaschine für Siebe 203 mm (8") Ø, mit manueller Unterdruckregulierung, inkl. Siebdeckel für Analysensiebe mit 1" und 2" Höhe und Schonhammer (Analysensieb und Industriestaubsauger bitte separat bestellen)

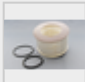
30.027.0001  AS 200 100–240 V, 50/60 Hz inkl. Werkzeuge nach EN 10204 2.2 jet

INDUSTRIESTAUBSAUGER AS 200 JET

32.748.0004  Industriestaubsauger GM 80, 230 V, 50/60 Hz (weitere Spannungsvarianten erhältlich) nur für 30.027.0001

32.524.0010  Hauptfilter für Industriestaubsauger GM 80, 1 Stück

32.524.0011  HEPA-Filtereinheit für Industriestaubsauger GM 80, inkl. 1 HEPA-Filter

32.524.0012  HEPA-Filter für Industriestaubsauger GM 80, 1 Stück

32.100.0004 Automatische Unterdruckregelung AS 200 jet

ZYKLON AS 200 JET

32.935.0008  Zyklon mit Stativ und Auffangehalter (250 ml und 500 ml Probenglas) (Industriestaubsauger GM 80 (32.748.0004) empfohlen) nur für 30.027.0001

ZUBEHÖR AS 200 JET / JET PRO / JET PHARMA

02.025.0070  Adapter und Deckel für Analysensiebe 200 mm Ø x 50 mm und 200 mm Ø x 25 mm

03.107.0487  Ersatzdeckel für Analysensiebe 203 mm (8") Ø x 1"

03.107.0448  Ersatzdeckel für Analysensiebe 203 mm (8") Ø x 2"

22.523.0001



Probengläser, 250 ml, 10 Stück

22.523.0002



Probengläser, 500 ml, 10 Stück

ANALYSENSIEBE MIT ELEKTROGEFORMTER SIEBFOLIE

60.142.000010

Analysensieb mit elektrogeformter Siebfolie (ISO 3310-3), 203 mm Ø, 25 mm Höhe, 10 µm

60.142.000016

Analysensieb mit elektrogeformter Siebfolie (ISO 3310-3), 203 mm Ø, 25 mm Höhe, 16 µm

WEITERE KOMPONENTEN LUFTSTRAHLSIEBMASCHINEN

99.200.0003

IQ/OQ Dokumentation für AS 200 jet

REKALIBRIERUNG LUFTSTRAHLSIEBMASCHINEN

Die Luftstrahlsiebmaschinen können im Hause Retsch kalibriert werden.

SER-97.001.0001

Kalibrierung der AS 200 jet im Hause Retsch
inkl. Werkszeugnis nach EN 10204 2.2