

# MOLINO DE DISCOS VIBRATORIOS RS 300

Analytical fineness for large sample volumes

**Para la preparación de muestras con fines de análisis espectral, ningún molino supera la velocidad de un molino de discos vibratorios. El molino de discos vibratorios RS 300 de RETSCH es adecuado para la molienda rápida, sin pérdidas y reproducible de materiales semiduros, frágiles y fibrosos.**

Gracias al accionamiento cardán estable, que pone el recipiente de molienda en un movimiento 3D, este molino admite pesos de recipientes de molienda de hasta 30 kg. El sistema de molienda cerrado garantiza una preparación completa de las muestras.

Los juegos de molienda están disponibles en diferentes tamaños y materiales, por lo que pueden adaptarse fácilmente a los requisitos de cada aplicación.



[Haga clic para mirar el video](#)

## Video del producto

## REPRODUCIBLE & SEGURO

- | Resultados reproducibles y muestras homogéneas gracias al accionamiento cardán (movimiento en 3D del juego de molienda)
- | Función de inversión automática (rotación izquierda/derecha)
- | Función de intervalo programable (inicio/parada automática)
- | Tamaños de recipiente de molienda de 100 ml a 2.000 ml
- | Dispositivo neumático de fijación rápida del recipiente de molienda (con aire comprimido) para un aseguramiento más fácil y seguro del juego de molienda
- | Característica de seguridad adicional: el molino se pone en marcha solo cuando se ha alcanzado la presión de trabajo correcta
- | AutoLifter opcional para la extracción ergonómica de juegos de molienda pesados



MOLINO DE DISCOS VIBRATORIOS RS 300

## MANEJO ERGONÓMICO Y FUNCIONAMIENTO SENCILLO

El funcionamiento y manejo del RS 300 y sus juegos de molienda es cómodo y ergonómico. El **AutoLifter** es un accesorio opcional que facilita enormemente el descenso y la elevación ergonómicos de juegos de molienda pesados. Simplemente se coloca alrededor del juego de molienda y se activa pulsando un botón.

El **dispositivo neumático de fijación** permite fijar el recipiente de molienda de forma cómoda y segura. El molino se pone en marcha solo cuando la presión neumática es la correcta; el dispositivo se levanta automáticamente cuando finaliza el proceso de molienda.

Los parámetros de molienda se introducen mediante un teclado. Mientras que la función de intervalo programable ayuda a mejorar los resultados de molienda, la función de inversión automática reduce los efectos de apelmazamiento en el interior del recipiente de molienda.



Gracias a la variedad de tamaños y materiales de los juegos de molienda, el RS 300 puede utilizarse para una amplia gama de aplicaciones. El molino admite cantidades de muestra de 35 ml a 2000 ml y granulometrías de entrada de hasta 20 mm.

Un juego de molienda para el molino de discos vibratorios consta de un recipiente de molienda con tapa y un disco de molienda. El juego de molienda de 400 ml contiene además un anillo de molienda, el juego de molienda de 300 ml tiene dos anillos de molienda adicionales.

Los juegos de molienda destacan por las siguientes características:

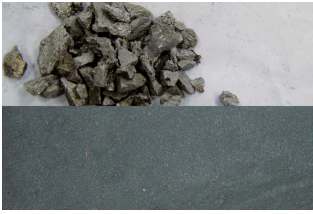
- | Fijación segura y antideslizante gracias a los bloqueos antigiro integrados en la tapa y la base
- | El hueco entre el recipiente de molienda y el borde de la tapa facilita la apertura
- | Sellado óptimo con junta tórica (ideal para la molienda en húmedo)
- | Identificación del recipiente de molienda (número de artículo, material y volumen)
- | El disco de los juegos de molienda de 800 ml, 1000 ml y 2000 ml tiene una abertura que permite mezclar completamente grandes cantidades de muestra.



## MOLINO DE DISCOS VIBRATORIOS RS 300

### MUESTRAS TÍPICAS

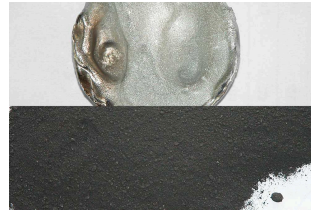
Los molinos de discos vibratorios de RETSCH pulverizan rápidamente materiales como cemento, clínker de cemento, cerámica, carbón, coque, hormigón, corindón, vidrio, óxidos metálicos, minerales, menas, silicato, escoria, tierra, etc.



*escorias*



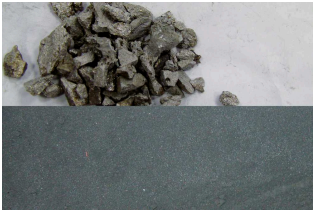
*basura electrónica*



*iridio*



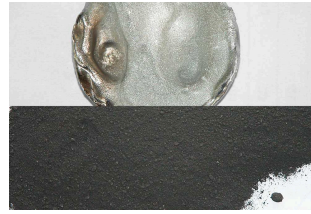
*dolomita*



*escorias*



*basura electrónica*



*iridio*



*dolomita*

Visite nuestra base de datos de aplicaciones para encontrar la mejor solución para su aplicación.

### MOLINO DE DISCOS VIBRATORIOS RS 300

## PRINCIPIO DE FUNCIONAMIENTO

El molino de discos vibratorios tritura el material por efecto de impacto y fricción. El juego de molienda se fija de manera segura sobre el plato vibratorio mediante un dispositivo neumático de fijación rápida. El plato con el juego de molienda se somete a vibraciones tridimensionales.

Debido a los movimientos vibratorios del accionamiento, las bolas de molienda en el interior del recipiente ejercen efectos extremos de presión, impacto y fricción sobre el material a moler. Las vibraciones del molino de discos vibratorios son generadas por un motor trifásico de 2,2 kW que acciona el cardán mediante una correa trapezoidal.

MOLINO DE DISCOS VIBRATORIOS RS 300

## DATOS TÉCNICOS

<b>Aplicación</b>	Reducción de tamaño, mezcla, trituración
<b>Campos de aplicación</b>	geología / metalurgia, materiales de construcción, medio ambiente / reciclaje, vidrio / cerámica
<b>Tipo de material</b>	semiduro, duro, frágil, fibroso
<b>Principio de molienda</b>	presión, fricción
<b>Granulometría inicial*</b>	< 20 mm
<b>Granulometría final*</b>	< 20 µm
<b>Carga / cant. material alimentado*</b>	35 - 2,000 ml
<b>Velocidad a 50 Hz (60 Hz)</b>	912 min <sup>-1</sup>
<b>Material de las herramientas de molienda</b>	acero al cromo (acero endurecido), carburo de tungsteno, acero 1.1740 (para molienda libre de metales pesados)
<b>Vol. rcptes. de molienda</b>	50 ml / 100 ml / 300 ml / 400 ml / 800 ml / 1,000 ml / 2,000 ml
<b>Duración de la molienda</b>	digital, 00:00 to 59:59
<b>Motor</b>	motor trifásico
<b>Potencia motriz</b>	2.2 kW
<b>Conexión eléctrica</b>	voltajes diferentes
<b>Alimentación de red</b>	trifásica
<b>Tipo de protección</b>	IP 40
<b>A x H x F cerrado</b>	1150 x 1400 x 810 mm
<b>Peso neto</b>	~ 415 kg (sin juego de molienda)
<b>Normas</b>	CE

\*Dependiendo del material introducido y de la configuración/ajuste del equipo

[www.retsch.es/rs300](http://www.retsch.es/rs300)

## DATOS PARA PEDIDOS

### MOLINO DE DISCO VIBRATORIO RS 300

**Molino de disco vibratorio RS 300 para conjuntos de molienda de 100 ml - 2000 ml  
(pida los conjuntos de molienda por separado)**

21.101.0001                      RS 300    3/N~ 400 V, 50 Hz, sin  
AutoLifter

21.101.0005                      RS 300    3/N~ 220 V, 60 Hz, sin  
AutoLifter

**Modelos con diferente voltaje al mismo precio bajo demanda.**

### ACCESORIOS / PIEZAS DE REPUESTO RS 300

23.225.0003                      Elevador automático para la extracción ergonómica de los conjuntos de molienda  
de 800, 1000 y 2000 ml

03.143.0071                      Inserto de plataforma

03.225.0093                      Gancho de disco

23.701.0007                      Compresor de aire 200/240 V, 50 Hz

03.381.0010                      Pinza de bolsa de aire

23.181.0001                      Resorte (juego de 6 piezas)

23.043.0001                      Casquillo de espiga de resorte (juego de 12 piezas)

### JUEGOS DE ESMERILADO DE 2000 ML

**Juego completo, incluye vaso de esmerilado, tapa con junta y disco  
(no se necesita anillo espaciador)**

23.462.0002                      Juego de esmerilado completo, acero cromado

23.462.0020                      Juego de esmerilado completo, acero estándar

23.462.0003                      Juego de esmerilado completo, acero inoxidable 1.4401 pulido

#### ACCESORIOS / PIEZAS DE REPUESTO

03.462.0378                      Vaso de esmerilado, acero cromado

03.470.0041                      Disco, acero cromado

03.107.0589                      Tapa, acero cromado

03.107.0592	Tapa de aireación, acero cromado
03.462.0376	Vaso de esmerilado, acero estándar
03.470.0042	Disco, acero estándar
03.107.0588	Tapa, acero estándar
03.111.0364	Junta para tapa

## JUEGOS DE MOLIENDA DE 1000 ML

**Juego completo, incluye vaso de molienda, tapa con junta y disco  
(pida el anillo espaciador por separado)**

23.462.0016	Juego de esmerilado completo, acero cromado
23.462.0014	Juego de esmerilado completo, acero estándar

### ACCESORIOS / PIEZAS DE REPUESTO

23.025.0109	Anillo espaciador para juego de molienda de acero al cromo, acero estándar y nitruro de silicio
03.462.0377	Vaso de esmerilado, acero cromado
03.470.0039	Disco, acero cromado
03.107.0587	Tapa, acero cromado
03.462.0372	Vaso de esmerilado, acero estándar
03.470.0040	Disco, acero estándar
03.107.0586	Tapa, acero estándar
03.111.0363	Junta para tapa

## JUEGOS DE MOLIENDA DE 800 ML

**Juego completo, incluye vaso de molienda, tapa con junta y disco  
(pida el anillo espaciador por separado)**

23.462.0024	Juego de esmerilado completo, acero cromado
23.462.0018	Juego de esmerilado completo, acero estándar

### ACCESORIOS / PIEZAS DE REPUESTO

23.025.0109	Anillo espaciador para juego de molienda de acero al cromo y acero estándar
-------------	---

03.462.0379	Vaso de esmerilado, acero cromado
03.470.0037	Disco, acero cromado
03.107.0585	Tapa, acero cromado
03.462.0371	Vaso de esmerilado, acero estándar
03.470.0038	Disco, acero estándar
03.107.0584	Tapa, acero estándar
03.111.0360	Junta para tapa

## JUEGOS DE MOLIENDA DE 400 ML

**Juego completo, incluye vaso de molienda, tapa con junta y disco  
(pida el anillo espaciador por separado)**

23.462.0029	Juego de esmerilado completo, acero cromado
23.462.0030	Juego de esmerilado completo, acero estándar

### ACCESORIOS / PIEZAS DE REPUESTO

23.025.0108	Anillo espaciador para juego de molienda de acero al cromo y acero estándar
03.462.0369	Vaso de esmerilado, acero cromado
03.470.0035	Disco, acero cromado
03.604.0255	Pieza molturadora, acero cromado
03.107.0583	Tapa, acero cromado
03.462.0370	Vaso de esmerilado, acero estándar
03.470.0036	Disco, acero estándar
03.604.0256	Pieza molturadora, acero estándar
03.107.0582	Tapa, acero estándar
03.111.0362	Junta para tapa


## JUEGOS DE MOLIENDA DE 100 ML

**Juego completo, incluye vaso de molienda, tapa con junta y disco  
(pida el anillo espaciador por separado)**

23.462.0008	Juego de esmerilado completo, acero cromado
23.462.0017	Juego de esmerilado completo, acero estándar

23.462.0006	Juego de esmerilado completo, carburo de tungsteno, ligero
23.462.0007	Juego de esmerilado completo, carburo de tungsteno, con cubierta protectora de acero

#### ACCESORIOS / PIEZAS DE REPUESTO


23.025.0104	Anillo espaciador para juego de molienda de acero al cromo y acero estándar
23.025.0105	Anillo espaciador para juego de molienda de carburo de tungsteno
23.025.0106	Anillo espaciador para juego de molienda ligera de carburo de tungsteno
23.025.0117	Placa adaptadora para 4 juegos de molienda ligera de acero al cromo, acero estándar y carburo de tungsteno de 100 ml
05.114.0070	 Junta tórica para tapa

## JUEGOS DE MOLIENDA DE 50 ML

### **Juego completo, incluye vaso de molienda, tapa con junta y disco**

23.462.0055	Juego de esmerilado completo, acero cromado para placa adaptadora
-------------	---

#### ACCESORIOS / PIEZAS DE REPUESTO

23.025.0118	Placa adaptadora para 4 juegos de molienda de acero al cromo de 50 ml
05.114.0122	 Junta tórica para tapa