

# MULINO A DISCHI VIBRANTI RS 300

Finezza analitica per campioni voluminosi

**Nessun macinatore può battere la velocità di un Mulino a Dischi Vibranti quando si tratta di preparare campioni per analisi spettrali. Il Mulino a Disco Vibrante RS 300 di RETSCH è adatto per una macinazione rapida, senza perdite e riproducibile di materiali di media durezza, fragili e fibrosi.**

Grazie al robusto albero di trasmissione universale, che mette in movimento tridimensionale la giara di macinazione, l'RS 300 accetta set di macinazione fino a 30 kg. Il sistema di macinazione chiuso garantisce una lavorazione completa del campione. I set di macinazione sono disponibili in un'ampia gamma di dimensioni e materiali che consentono un facile adattamento ai diversi requisiti applicativi.



[Cliccare per visualizzare il video](#)

**Video di prodotto**

## RIPRODUCIBILITÀ & SICUREZZA

- | Risultati riproducibili e campioni omogenei grazie all'albero di trasmissione universale (vibrazione 3D dei set di macinazione)
- | Funzione di inversione automatica (rotazione destra/sinistra)
- | Funzione di intervallo programmabile (avvio/arresto automatico)
- | Giare di macinazione con volume da 100 ml a 2.000 ml
- | Bloccaggio pneumatico della giara di macinazione (con pressione d'aria) per una gestione comoda e sicura
- | Funzione di sicurezza aggiuntiva: Il mulino si avvia solo quando la pressione pneumatica è corretta.
- | AutoLifter opzionale per il sollevamento ergonomico di pesanti set di macinazione



MULINO A DISCHI VIBRANTI RS 300

## MANIPOLAZIONE ERGONOMICA E FACILITÀ D'USO

Il funzionamento e la movimentazione di RS 300 e dei suoi set di macinazione sono comodi ed ergonomici. L'AutoLifter è un accessorio opzionale che facilita notevolmente l'abbassamento e il sollevamento ergonomico dei set di macinazione ad alta capacità. È sufficiente posizionarlo intorno al set di macinazione e attivarlo premendo un pulsante.

Il **dispositivo di bloccaggio pneumatico** consente un fissaggio comodo e sicuro della giara. Il mulino si avvia solo se la pressione pneumatica risulta corretta e il dispositivo si solleva automaticamente quando il processo di macinazione si arresta.

I parametri di macinazione vengono inseriti tramite una tastiera. Mentre la funzione di intervallo programmabile contribuisce a migliorare i risultati di macinazione, la funzione di inversione automatica riduce l'effetto agglomerante all'interno della giara di macinazione.



Grazie all'ampia gamma di dimensioni e materiali dei set di macinazione, l'RS 300 è adatto a innumerevoli applicazioni. Il mulino è in grado di gestire lotti da 35 ml a 2000 ml e pezzature in entrata fino a 20 mm.

Ogni set di macinazione è composto da una giara di macinazione con coperchio e da un disco di macinazione. Il set di macinazione da 400 ml contiene anche un anello di macinazione, mentre quello da 300 ml ha due anelli di macinazione aggiuntivi.

I set di macinazione sono caratterizzati dalle seguenti caratteristiche:

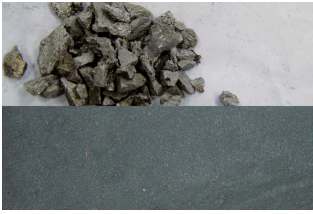
- | Fissaggio sicuro e antiscivolo con blocco antitorsione su coperchio e base
- | Fessura tra il piatto e il bordo del coperchio per una facile apertura
- | Tenuta ottimale con O-ring (ideale per la macinazione a umido)
- | Identificazione chiara del set di macinazione (numero di articolo, materiale e volume)
- | Il disco dei set di macinazione da 800 ml, 1000 ml e 2000 ml è dotato di un'apertura che consente di omogeneizzare perfettamente grandi quantità di campioni.



## MULINO A DISCHI VIBRANTI RS 300

### CAMPIONI TIPICI

I mulini a dischi vibranti di RETSCH polverizzano rapidamente materiali come cemento, clinker, ceramica, carbone, coke, calcestruzzo, corindone, vetro, ossidi metallici, minerali, silicati, scorie, terra, ecc.



*fango*



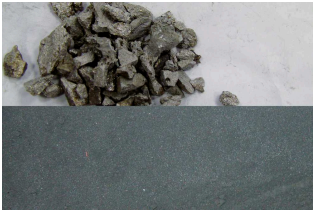
*schede elettroniche*



*iridio*



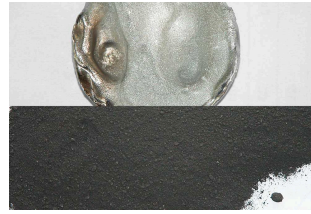
*dolomia*



*fangò*



*schede elettroniche*



*iridio*



*dolomia*

Visiti il nostro database applicativo per trovare la miglior soluzione per la preparazione del suo campione

### MULINO A DISCHI VIBRANTI RS 300

## PRINCIPIO DI FUNZIONAMENTO

Il mulino a dischi vibranti taglia per impatto ed attrito. Il set di macinazione è saldamente fissato alla piastra di vibrazione con un dispositivo pneumatico di bloccaggio rapido. La piastra con il set di macinazione è sottoposta a vibrazioni 3-D.

Il campione viene frantumato da una pressione estrema, dall'impatto e dall'attrito generato dalle forze centrifughe che agiscono sugli anelli di macinazione nel piatto. Le vibrazioni sono prodotte da un motore trifase da 2,2 kW a frequenza controllata.

MULINO A DISCHI VIBRANTI RS 300

## DATI TECNICI

<b>Applicazioni</b>	macinazione, miscelazione, triturazione
<b>Campo di applicazione</b>	ambiente / riciclaggio, geologia / metallurgia, materiali da costruzione, vetro / ceramica
<b>Materiale in ingresso</b>	medio-duro, duro, fragile, fibroso
<b>Principio di macinazione</b>	pressione, frizione
<b>Pezzatura materiale in ingresso</b>	< 20 mm
<b>Finezza finale*</b>	< 20 µm
<b>Dimensione lotto/ Quantità in ingresso*:</b>	35 - 2,000 ml
<b>Velocità a 50Hz (60Hz)</b>	912 min <sup>-1</sup>
<b>Materiale degli accessori di macinazione</b>	acciaio al cromo (acciaio temprato), carburo di tungsteno, acciaio 1.1740 (per la macinazione priva da metalli pesanti)
<b>Dimensione delle giare di macinazione</b>	50 ml / 100 ml / 300 ml / 400 ml / 800 ml / 1,000 ml / 2,000 ml
<b>Regolazione del tempo di macinazione</b>	digitale, da 00:00 a 59:59
<b>Motore</b>	Motore trifase
<b>Unità di potenza</b>	2.2 kW
<b>Dati alimentazione elettrica</b>	diverse tensioni elettriche
<b>Potenza connessione</b>	trifase
<b>Codice di protezione</b>	IP 40
<b>L x A x P aperto</b>	1150 x 1400 x 810 mm
<b>Peso netto</b>	~ 415 kg (senza set di macinazione)
<b>Standard</b>	CE

\*in funzione del materiale e della configurazione strumentale

[www.retsch.it/rs300](http://www.retsch.it/rs300)



03.462.0376	Giara di macinazione, Acciaio Std.
03.470.0042	Disco, Acciaio Std.
03.107.0588	Coperchio, Acciaio Std.
03.111.0364	Guarnizione per coperchio

## SET DI MACINAZIONE DA 1000 ML

**Set completo comprensivo di giara, coperchio con guarnizione e disco (ordinare anello adattatore separatamente)**

23.462.0016	Set di Macinazione completo, Acciaio al Cromo
23.462.0014	Set di Macinazione completo, Acciaio Std.

### ACCESSORI / PARTI DI RICAMBIO

23.025.0109	Anello distanziato per set di macinazione in acciaio al cromo, acciaio standard e nitrato di silicio
03.462.0377	Giara di macinazione, Acciaio al Cromo
03.470.0039	Disco, Acciaio al Cromo
03.107.0587	Coperchio, Acciaio al Cromo
03.462.0372	Giara di macinazione, Acciaio Std.
03.470.0040	Disco, Acciaio Std.
03.107.0586	Coperchio, Acciaio Std.
03.111.0363	Guarnizione per coperchio

## SET DI MACINAZIONE DA 800 ML

**Set completo comprensivo di giara, coperchio con guarnizione e disco (ordinare anello adattatore separatamente)**

23.462.0024	Set di Macinazione completo, Acciaio al Cromo
23.462.0018	Set di Macinazione completo, Acciaio Std.

### ACCESSORI / PARTI DI RICAMBIO

23.025.0109	Anello distanziato per set di macinazione in acciaio al cromo e standard
03.462.0379	Giara di macinazione, Acciaio al Cromo

03.470.0037	Disco, Acciaio al Cromo
03.107.0585	Coperchio, Acciaio al Cromo
03.462.0371	Giara di macinazione, Acciaio Std.
03.470.0038	Disco, Acciaio Std.
03.107.0584	Coperchio, Acciaio Std.
03.111.0360	Guarnizione per coperchio

## SET DI MACINAZIONE DA 400 ML

**Set completo comprensivo di giara, coperchio con guarnizione e disco (ordinare anello adattatore separatamente)**

23.462.0029	Set di Macinazione completo, Acciaio al Cromo
23.462.0030	Set di Macinazione completo, Acciaio standard

### ACCESSORI / PARTI DI RICAMBIO

23.025.0108	Anello distanziato per set di macinazione in acciaio al cromo e standard
03.462.0369	Giara di macinazione, Acciaio al Cromo
03.470.0035	Disco, Acciaio al Cromo
03.604.0255	Anello di macinazione, Acciaio al Cromo
03.107.0583	Coperchio, Acciaio al Cromo
03.462.0370	Giara di macinazione, Acciaio Std.
03.470.0036	Disco, Acciaio Std.
03.604.0256	Anello di macinazione, Acciaio Std.
03.107.0582	Coperchio, Acciaio Std.
03.111.0362	Guarnizione per coperchio

## SET DI MACINAZIONE DA 100 ML

**Set completo comprensivo di giara, coperchio con guarnizione e disco (ordinare anello adattatore separatamente)**

23.462.0008	Set di Macinazione completo, Acciaio al Cromo
23.462.0017	Set di Macinazione completo, Acciaio Std.
23.462.0006	Set di Macinazione completo, carburo di tungsteno, light

23.462.0007 Set di Macinazione completo, carburo di tungsteno, Con rivestimento protettivo in Acciaio

ACCESSORI / PARTI DI RICAMBIO

23.025.0104 Anello distanziato per set di macinazione in acciaio al cromo e standard

23.025.0105 Anello distanziato per set di macinazione in carburo di tungsteno

23.025.0106 Anello distanziato per set di macinazione in carbonio di tungsteno "light"

23.025.0117 Adattatore 4 x 100 ml per set di macinazione in acciaio cromato, acciaio standard e carburo di tungsteno

05.114.0070 O-ring per coperchio



## SET DI MACINAZIONE DA 50 ML

**Set completo, comprensivo di giara di macinazione, coperchio con guarnizione e disco**

23.462.0055 Set di Macinazione completo, acciaio al cromo per la piastra di adattamento

ACCESSORI / PARTI DI RICAMBIO

23.025.0118 Piastra di adattamento per 4 set di macinazione in acciaio al cromo da 50 ml

05.114.0122 O-ring per coperchio

