



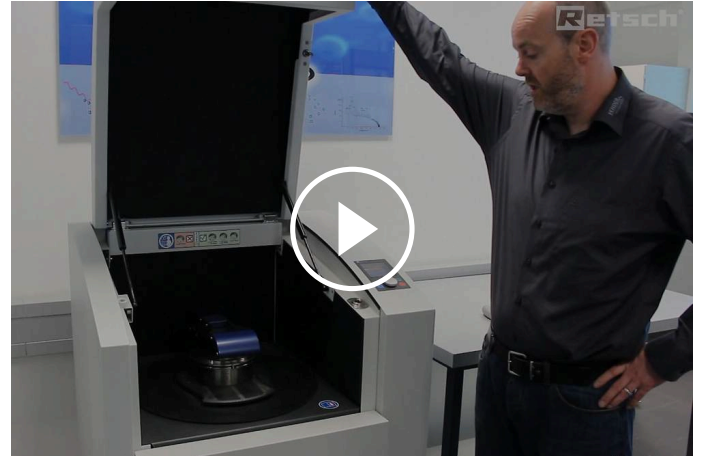
振動ディスクミル RS 200

スペクトル分析のための迅速な試料粉碎

分光分析のための試料調製において、振動ディスクミルのスピードに勝る粉砕機はありません。レッチェの振動ディスクミル **RS200**は、硬くて脆い試料や繊維質の試料を、分析に適した微粉砕まで迅速かつ再現性良く粉砕するのに最適な粉砕機です。

RS200は、強力なスタビライズド・プレーンドライブにより、重い粉砕セットでも安定したスムーズな運転と最高速度の運転を実現します。20ミクロンから100ミクロンの粒径を数秒で再現性よく粉砕します。

粉砕セットは様々なサイズと材質のものが用意されています。センサーがタングステンやメノウの瓶を認識し、自動的に最大許容回転数を設定するため、素材を保護しながら最適な結果を得ることができます。



[クリックして動画を見る](#)

商品動画



迅速かつ再現性が高い

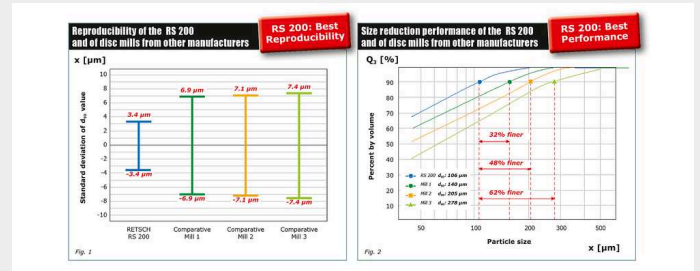
- | 非常に短い粉碎時間、通常60～180秒の範囲で100 μ m前後の微粒子を得ることができる
- | 人間工学に基づいたデザインとキャリーハンドルにより、粉碎セットの取り扱いが容易です。
- | クイックアクションクランプシステムにより、便利で安全な粉碎ジャーの取付けが可能
- | メノウ、タングステンカーバイドセット用自動減速機
- | 強力なスタビライズド・プレーンドライブにより、再現性を向上
- | 700～1500 rpmの可変速

振動ディスクミル RS 200 性能試験 サイズダウンと再現性

振動ディスクミルの粉碎結果は、粉碎ジャー内のフリーマスの運動パターンに大きく影響されます。RS200の新しい強力なスタビライズド・プレーンドライブにより、運動パターンを極めて迅速に形成することができ、それが高い精度に反映され、最終的に再現性が大幅に改善されます。

Figure 1 shows the standard deviation after 60 sec grinding time. It only takes a few large particles to impair the reproducibility of XRF measurements. Because of that, a small standard deviation for the d90 value is crucial.

図2：振動ディスクミルの運動パターンの形成と安定性を評価する「QMT (Quarter Minute Test)」。図2より、RS200では、わずか15秒の粉碎時間でd90が106 μ mになったことがわかる。他の3社の粉碎機では、かなり劣る結果となりました。



粉碎条件

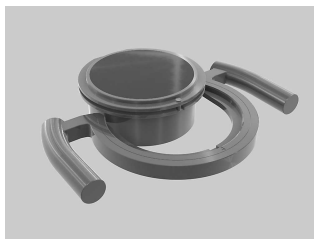
- | 粉碎ジャー: 100 ml
- | サンプル: セメントクリンカー 0.85 to 3.15 mm
- | 速度: 最大 (1200 rpm)
- | 粉碎時間: 60 sec (図 1), 15 sec (図 2)

振動ディスクミル RS 200

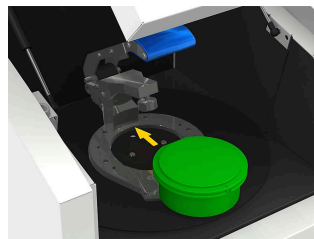
極めて安全でシンプルな操作性

RS200とその粉碎セットの操作と取り扱いは、便利で人間工学的です。粉碎ジャーにはキャリアハンドルが装備されており、重いジャーを粉碎機まで運び、レールの上を滑らせて粉碎ステーションに入れることができます。クランプ装置は、より少ない力で安全にジャーを固定することができ、センサーが正しい位置を確認します。

粉碎パラメータはボタン一つで入力できます。パラメータの組み合わせは最大10種類まで登録でき、メニューのガイダンスも13カ国語から選択できます。また、カラーグラフィックディスプレイには、現在の設定に加えて、サービスや操作に関する情報が表示されます。



キャリアハンドル



rail



クイックアクション式クランプ装置



グラフィックディスプレイ

この粉碎セットは、特に高いサンプル処理量や高い機械的ストレスといった過酷な試験条件のために開発されたものです。特徴は以下の通りです。

- | カバーとベースに内蔵された安全装置により、安全で滑りにくい取り付けが可能です。
- | ジャーと蓋の縁に隙間があり、開けやすい
- | Oリングによる最適な密閉性
- | ステンレス製保護ジャケット（メノウ、酸化ジルコニウム、タングステンカーバイド製皿用）
- | 粉碎セット識別（品番、材質、容量）
- | 標示欄
- | 3つのサイズと5つの材質から選択可能



蛍光X線分析のための強力なツインパック

正確で再現性のある蛍光X線分析結果を得るためには、試料は均一な粒度分布を持つ必要があり、プレスされるペレットは可能な限り高密度である必要があります。当社の振動ディスクミルとペレットプレスを用いた蛍光X線分析用の試料調製に使用すれば、この両方の要件を簡単に満たすことができます。



振動ディスクミル RS 200

代表的なサンプル例

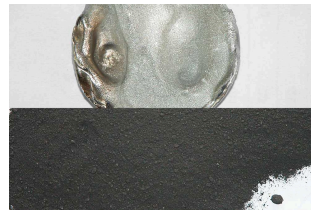
レッチェの振動ディスクミルは、セメント、セメントクリンカー、セラミック、石炭、コークス、コンクリート、コランダム、ガラス、金属酸化物、鉍物、鉍石、ケイ酸塩、スラグ、土などの材料を迅速に粉砕することができます。



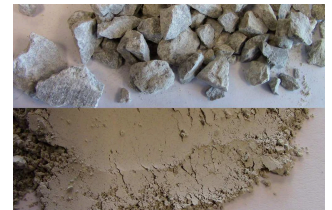
スラグ



電気製品廃棄物



イリジウム



dolomite

詳細なデータをご希望の方は、アプリケーションデータベースをご覧ください

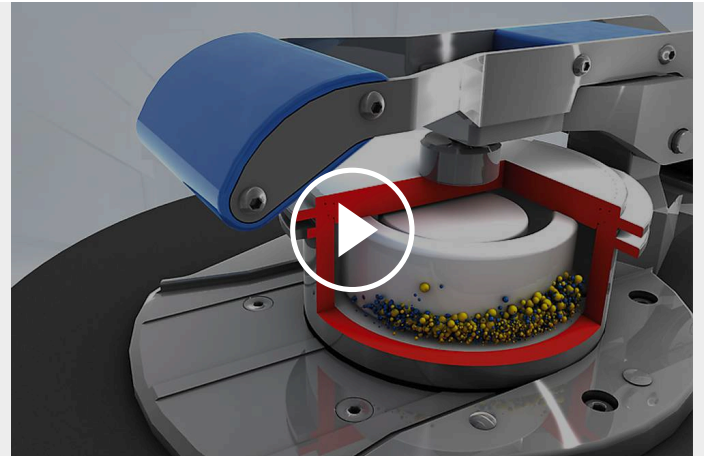
振動ディスクミル RS 200

機能

振動ディスクミルRS200は、加圧、衝撃および摩砕力によって粉砕します。粉砕セットは振動盤にワンタッチレバーで固定できます。

振動盤は700~1500rpmで水平に回転します。容器の中のリングが振動盤の遠心運動で試料を加圧、衝撃および摩砕して1~3分で微粉砕できます。

メノウ製の粉砕セットを装着した場合、装置が自動認識して回転数を最大700rpmに制限して粉砕セットの損傷を防止します。ハウジングのドアは防音効果だけでなく、装置が完全に停止するまで開かないようになっており、安全面にも配慮された設計になっています



[クリックして動画を見る](#)

振動ディスクミル RS 200

製品仕様

用途	粉砕,混合
分野	ガラス / セラミックス, 地質学/ 冶金学、金属学, 建設材料, 環境/ リサイクルリング
投入試料の性質	中硬質, 固い, 脆い, 繊維
粉砕方法	圧力、摩擦力
試料投入サイズ*	< 15 mm
粉砕粒度*	< 20 µm
投入試料量*	15- 250 ml depending on size of grinding set
回転数 50Hz (60Hz)	700 - 1,500 rpm, 無段階調整
粉砕セットの材質	硬化鋼, タングステンカーバイド, メノウ, 酸化ジルコニウム, スチール (1.1740) 製 (重金属コンタミ防止用)
粉砕ジャーのサイズ	50 ml / 100 ml / 250 ml
粉砕時間の設定	デジタル、00:01~99:59
SOPを設定可	10件
モータ	3相 非同期モーター 周波数コンバーター付
ドライブ	1.5 kW
電圧	お問い合わせください
電源	単相

保護等級	IP 20
W x H x D(????を閉じた状態)	836 x 1220 x 780 mm
本体重量	~ 225 kg (without grinding set)
規格	CE

*試料と機器種別により異なります。

www.retsch.jp/rs200

注文データ

振動ディスクミル RS 200

Vibratory Disc Mill RS 200 with carry handle for grinding sets, on wheels (please order grinding set and carry handle insert (if necessary) separately)


20.730.0001  RS 200 単相200 V, 50/60 Hz

他の電源仕様については応相談

RS 200粉砕セット

硬化鋼製

01.462.0170  50 mL

01.462.0171  100 ml

01.462.0263  250 ml

タングステンカーバイド製

01.462.0353  50 ml (回転数 1200 rpmまで)

01.462.0354 100 ml (回転数 1200 rpmまで)

01.462.0355  250 ml (回転数 1200 rpmまで)


メノウ製

01.462.0178  50 mL (回転数700rpmまで)

01.462.0179  100 mL (回転数700rpmまで)

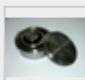
ジルコニア製

01.462.0193  50 mL

01.462.0192  100 ml


スチール 1.1740 製 重金属コンタミ防止用

01.462.0002  50 mL

01.462.0266  250 ml

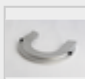
RS 200用アクセサリー


RS 200粉砕セット用キャリーハンドルとアクセサリー

03.225.0086  Carry handle for all 250 ml grinding sets, for 100 ml grinding set hardened steel, agate, zirconium oxide, steel 1.1740 and for use with carry handle inserts


02.225.0087 キャリーハンドル (アダプター) 50mL 粉砕セット 硬化鋼製、タングステンカーバイド、スチール1.1740用

02.225.0088 キャリーハンドル(アダプター)50mL メノウ用





02.225.0089  キャリーハンドル (アダプタ) 50mL ジルコニア用

02.225.0090  キャリーハンドル (アダプター) 100mL粉砕セットタングステンカーバイド用

RS 200 用アクセサリーその他

05.114.0075  O-リング 硬化鋼製50 mL用

05.114.0069  O-リング メノウ/ジルコニア製 50 mL用

05.114.0068		O-リング タングステンカーバイド製 50 mL用
05.114.0067		O-リング スチール/ジルコニア製 100 mL用、タングステンカーバイド製 250 mL用
05.114.0070		O-リング メノウ/タングステンカーバイド製 100 mL用
05.114.0076		O-リング スチール製 250 mL用
99.200.0035		IQ/OQ Documentation for RS 200