



頑丈な設計で清掃も簡単

スイングハンマーミルは、中硬質、硬質、脆性、靱性、繊維質の試料の粉碎、微粉碎、解碎に使用されます。

レッチェのスイングハンマーミルHM200は、最大100mmまでの試料を処理でき、試料の性質によっては0.8mmまで微粉化することができます。

バッチ式や連続式の大量試料処理に最適で、高い処理能力が得られます。堅牢な設計、簡単な操作・洗浄などの特長があり、HM200は実験室やパイロットプラントでの使用にも適しています。

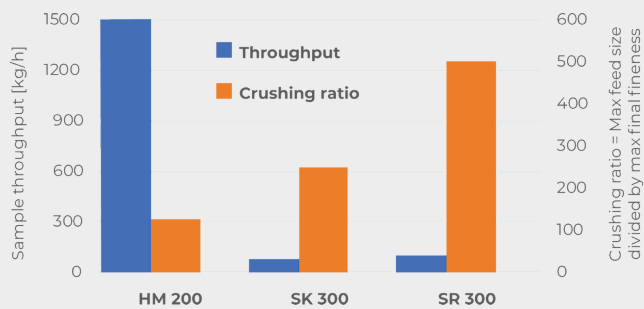


[クリックして動画を見る](#)

スイングハンマーミル HM200

高いと試料排出と再現性の高い粉碎粒度

この図は、スイングハンマーミルHM200と2種類のローターミルの比較を示しています。HM200は、非常に高い処理能力を有していることがよくわかります。HM200の粉碎効率（最大供給量を達成可能な最小粉碎量で割った値）は、良好な結果を示しています。SR300とSK300は、最大25mmの試料を受け入れ（HM200は100mmまで）、それぞれ0.05mmと0.1mm以下の粒度にまで粉碎し、高い粉碎率を実現しています。



- 優れた粉碎性能
- 最大1500kg/hの非常に高いサンプル処理能力
- 3000 rpmの定速運転
- スクリーンサイズ：2~40mm
- 試料投入サイズ：100 mm、最終粒度：0.8 mm
- 粉碎室へのアクセスが容易なため、清掃が簡単
- バッチ式粉碎や連続式粉碎に対応
- 集塵用コネクター

スイングハンマーミル HM200

ユーザーの利便性と高い安全性を両立

ローターとハンマーの清掃が簡単

- | 蝶番式ホッパーのため、上方から粉碎室にアクセス可能
- | ローターとハンマーのある中央部に折り返しオプションを追加し、ローターとハンマーを下から簡単に掃除できるようにすることも可能です。

スイングハンマーミルHM200は、過酷な粉碎作業に使用される場合でも、長寿命化を図るため、以下の部品をユーザーによる交換が可能です。

- | ミル内部の側壁版
- | スイングハンマー付ローター

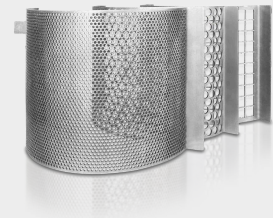
安全スイッチとブレーキモーターにより、万ガードアが不意に開いてしまった場合などでも、すぐに停止することができます。



各種スクリーンによる明確な粒度分布

粉碎時の試料の最終粒度は、試料の性質に依存します。硬くて脆い試料は、HM200で0.8mm以下の粒径まで簡単に粉碎できます。目開き2mmから40mmまでの各種スクリーンを取り揃えており、必要な粒度に粉碎ができます。

プラスチック製品、木材、湿った石炭など、硬くて繊維質の多い試料も、スイングハンマーミルで中型から大型のスクリーンを使用すれば、効率よく粉碎することができます。



CYCLONE SYSTEM

バイバイ・ダストとサンプルロス

レッチェのサイクロンシステムは、採鉱、貴金属、材料研究、環境分析など、どのようなサンプルの前処理においても、これまでにない効率性、精度、安全性を実現します；

レッチェサイクロンシステムを選ぶ理由は？

| 全試料回収率

サイクロンを使用することで、粉碎時のサンプルのロスをなくし、正確で再現性の高い分析結果が得られます！

| オペレーターの安全性向上

当社のサイクロンは、粉塵への暴露を大幅に低減し、チームにより安全でクリーンな作業環境を提供します！

Plus: Existing instruments can be retrofitted with the cyclone system



スイングハンマーミル HM200

ホッパー・回収装置

スイングハンマーミルHM200は、バッチ式および連続式粉碎が可能で、様々なホッパーや収集システムを装着することができます。

| 大量の試料を簡単に素早く供給できる標準ホッパー

| ロングストックホッパーは、細長い粒子を供給するのに適しています。

| 最大10 Lまでの試料を収集できる標準受器

- | 容量が多い場合は、30Lまで収容可能な大容量受器がございます。
- | 連続運転が可能です。連続排出口とお客様専用の回収システムを使用する



ロングストックホッパー



回収容器
10 l



回収容器
30 l



連続運転用試料排出口

スイングハンマーミル HM200

典型的なサンプル材料

レッチェの強力なスイングハンマーミルは、鉱石、花崗岩、セラミック、石英、スラグ、土、石炭、ガラス、セメントクリンカー、木材、プラスチック、飼料ペレット、乾燥飼料、乾燥ハーブなどの予備粉碎と微粉碎に理想的な製品です。



ガラス



石炭



配合飼料



ハーブ

詳細なデータをご希望の方は、アプリケーションデータベースをご覧ください

スイングハンマーミル HM200

機能

試料はホッパーからハンマーミルの粉碎室へと導かれます。

HM200には、水平方向に回転する軸があり、その軸には10個の自在にスイングするハンマーが取り付けられています。このハンマーが粉碎室内で試料を高速で粉碎します。固定ハンマーと異なり、スイングハンマーでは、機械がブロックされるリスクや摩耗を最小限に抑えることができます。試料は各ハンマーで叩かれ、粉碎室内で跳ね返りながら衝撃で粉碎されます。粉碎された試料は、スクリーンを通過するのに十分な大きさになると、重力式排出口から収集容器に落下します。



[クリックして動画を見る](#)

スイングハンマーミル HM200

製品仕様

| | |
|-----------------------|---|
| 用途 | coarse and pre-crushing, desagglomeration |
| 分野 | food / feed, エンジニアリング / 電子工学, ガラス / セラミックス, 化学/化成品, 地質学/ 冶金学、金属学, 建設材料, 環境/ リサイクリング, 石炭, 農業 |
| 投入試料の性質 | 中硬質, 固い, 脆い, 硬い, 繊維 |
| 粉砕方法 | 衝撃, 剪断 |
| 試料投入サイズ* | < 100 mm |
| 粉砕粒度* | < 0.8 mm |
| 投入試料量* | up to 30 l depending on collecting receptacle |
| 回転数 50Hz (60Hz) | 3000 min ⁻¹ (3500 min ⁻¹) |
| スループット* | 1500 kg/h |
| ロータ周辺速度 | 31.4 m/s |
| ローター径 | 200mm |
| ロータ | 10 swing hammer |
| 乾式粉砕 | 準拠 |
| 湿式粉砕 | なし |
| 凍結粉砕 | なし |
| 粉砕セットの材質 | hardened steel 1.0503 (hammers); steel 1.0330 (sieves) |
| スクリーン | 2 / 3 / 4 / 5 / 6 / 8 / 10 / 15 / 40 mm |
| 吸塵モジュール | 準拠 |
| オンライン・モデル | 準拠 |
| 受器容量 | 10L、30L、連続排出口 |
| モータ | 3相200V |
| ドライブ | 1.5 kW |
| 電圧 | お問い合わせください |
| 電源 | 三相 |
| 保護等級 | IP 54 |
| W x H x D(????を閉じた状態) | 700 x 1570 x 750 mm |
| 本体重量 | ~ 150 kg |
| 規格 | CE |

*試料と機器種別により異なります。

www.retsch.jp/hm200

注文データ

ハンマーミルHM200

ハンマーミル スイングハンマー付ローター、ウェアリングプレート、10L回収容器 SR-(ホッパーとスクリーンを別途ご注文下さい)

| | | |
|-------------|--------|---------------------|
| 21.753.0001 | HM 200 | 3相 400 V, 50 Hz |
| 21.753.0002 | HM 200 | 3~ 200-220 V, 60 Hz |

他の電源仕様については応相談

ホッパー

| | |
|-------------|-------------------|
| 23.785.0031 | Long-stock hopper |
| 23.785.0032 | 標準ホッパー |

スクリーンHM 200, スチール製

| | | |
|-------------|-----|----------|
| 03.647.0563 | 梯形孔 | 0.50 mm |
| 03.647.0564 | 梯形孔 | 1.00 mm |
| 03.647.0592 | 梯形孔 | 1.50 mm |
| 03.647.0565 | 円形孔 | 2.00 mm |
| 03.647.0566 | 円形孔 | 3.00 mm |
| 03.647.0567 | 円形孔 | 4.00 mm |
| 03.647.0568 | 円形孔 | 5.00 mm |
| 03.647.0569 | 円形孔 | 6.00 mm |
| 03.647.0570 | 円形孔 | 8.00 mm |
| 03.647.0571 | 円形孔 | 10.00 mm |
| 03.647.0572 | 角孔 | 15.00 mm |
| 03.647.0573 | 角孔 | 40.00 mm |

CYCLONE FOR HM 200

CYCLONE SET WITH HOLDER, CONNECTING ELEMENT, LID WITH CONNECTOR FOR VACCUUM CLEANER AND SAMPLE OUTLET
(PLEASE ORDER CASSETTE WITH OUTLET SEPERATELY)

| | |
|-------------|---|
| 22.935.0039 | Cyclone set with collecting receptacle 30 l |
|-------------|---|

| | |
|-------------|---|
| 03.183.0138 | カセット式アウトレット (サイクロン専用) |
| 02.605.0420 | Adjustable steel connection tubing (316L) for cyclone set |
| 05.707.0208 | FDA certified hose, 1.5 m |
| 22.748.0017 | Industrial vacuum cleaner Attix, 230 V, 50/60 Hz |

追加アイテム HM 200

| | |
|-------------|---|
| 23.003.0039 | 回収容器, 10リットル, ステンレス製 |
| 23.003.0038 | 回収容器, 30リットル, ステンレス製 |
| 23.003.0037 | 連続運転用アウトレット |
| 22.786.0036 | 連続運転用コンバージョンキット、標準ホッパー、連続運転用アウトレット、回収容器、30リットル、ステンレス鋼を含む |
| 22.748.0017 | 産業用掃除機、230 V、50/60 Hz、アダプターSR付き（他の電気仕様やスペアフィルターバッグはお問い合わせください）。 |
| 23.711.0035 | 側壁板, 硬化鋼 |
| 22.002.0028 | スイングハンマーを含むローター |