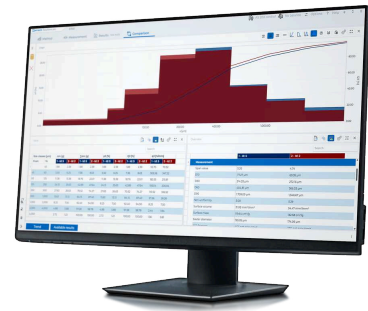


# 数据处理软件

## EasySieve pro / EasySieve pharma



# 数据处理软件

## EasySieve pro / EasySieve pharma

### 您的数字工作伙伴

您的工作值得高效可靠——EasySieve pro及其制药版 EasySieve pharma取代了经典版EasySieve软件，并为您大幅扩展了功能。以节省时间且零差错的方式掌控您的筛分分析！

在实验室的日常工作中，您时刻面临时间压力。筛分操作失误不仅浪费宝贵的工作时间，还会延误后续流程。

EasySieve pro | pharma软件正是为满足您的需求而开发：它能简化颗粒粒度分析的准备、执行及数字化分析流程，最大限度减少误差来源——让您专注于真正重要的任务。



**EasySieve pro / pharma 取代所有之前的 EasySieve 版本。**

EASYSIEVE PRO / EASYSIEVE PHARMA

## 您申请时的优势

### 称重数据的自动记录与分析

无需手动转移手工输入记录——软件自动透明地记录所有步骤。

### 直观操作与现代设计

逻辑清晰、直观易用的用户界面可根据工作流程进行定制。即使在时间紧迫的情况下也能保持全局掌控。

### 一键生成符合标准的报告——内置报告编辑器！

满足所有质量要求的同时，减少文档编制耗时。报告可根据您的想法和/或公司政策进行设计。

### 将复杂的转换简单化呈现

图形和表格可帮助您快速分析结果。

### 全面控制与数据采集

借助筛分向导与称重数据自动传输功能，轻松掌控您的筛分仪——实现可靠的数字化流程。

### 自动识别天平

可自动检测并配置常见的分析天平——省去手动设置的麻烦。

### 全面数据导出

分析的结果用途灵活多样——用于报告、归档，或作为进一步分析的基础（Excel、LIMS等）。

### EasySieve Pharma：先进功能不仅适用于制药行业

与EasySieve pro版相比，pharma版提供了更多选项。可选的分层用户管理、集成审计追踪以及加密数据存储功能，从而实现最高级别的数据完整性保障。

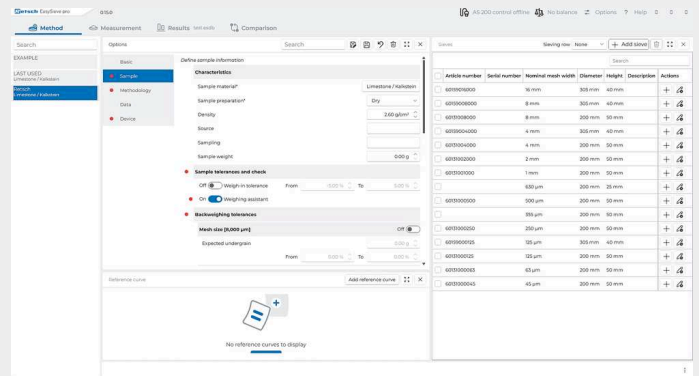
EASYSIEVE PRO / EASYSIEVE PHARMA

## 筛分向导——循序渐进达成预期效果

EasySieve pro与EasySieve pharma的筛分向导功能，堪称您的专属数字实验室助手。无论是常规分析还是高要求的粒度分布分析——软件将引导您完成每个操作步骤：

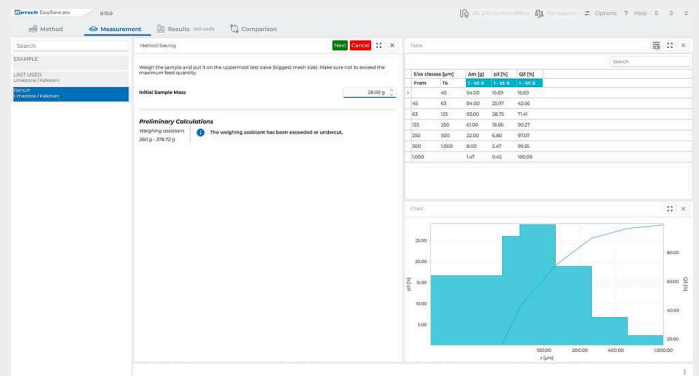
## 参数设置与分析筛管理

- | 所有分析设置的配置
- | 分析筛管理 (包含所有可用分析筛)
- | 参考曲线的设置



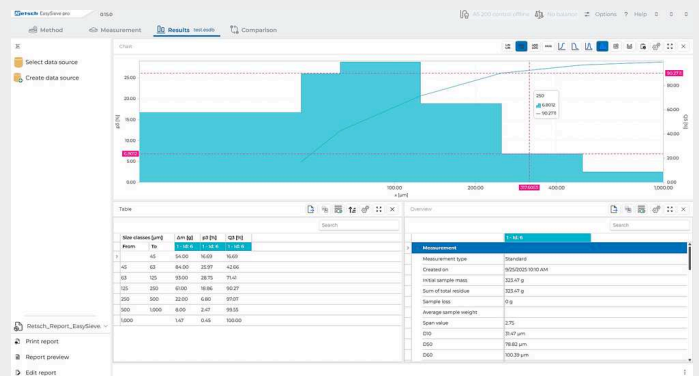
## 筛分工作区

- | 方法选择
- | 样品鉴定
- | 称量分析筛与样品
- | 进行筛分
- | 重新称量分析筛
- | 分析



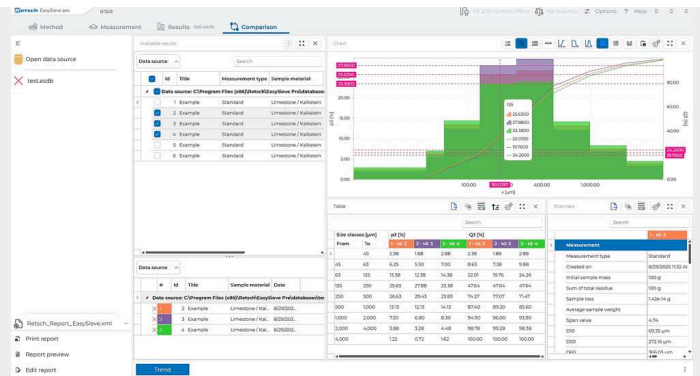
## 结果工作区

- | 显示上次筛分所有结果 - 图形、表格、概览
- | 打印结果
- | 数据导出



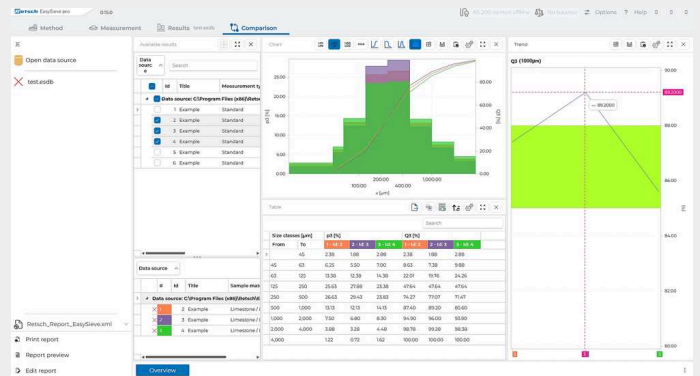
### 比较工作区

- | 所有测量数据的比较
- | 最多可同时显示32项结果
- | 打印和导出结果



### 趋势对比工作区

- | 基于多种特征的趋势分析
- | 基于微分
- | 基于Q3(x)



## EASYSIEVE PRO / EASYSIEVE PHARMA

# 提升新购设备性能或升级现有设备—— 选用 EASYSIEVE PRO | PHARMA

您可通过EasySieve pro | pharma控制以下RETSCH筛分机：

- ✓ AS 200 / 300 / 400 / 450 control
- ✓ AS 200 jet
- ✓ AS 200 tap

实验室管理更清晰：在EasySieve pro | pharma界面中为不同筛分仪或天平创建配置文件，并按需调用。此外，您当然也可以通过EasySieve pro | pharma 分析其他筛分仪的筛分数据。



### 称量助手 - 快速可靠

请尽量使用RETSCH分析筛，以充分利用我们新开发的称重助手功能——该功能可直接推荐最佳筛网装料量。这能帮助您避免因过载或欠载导致的错误结果，并节省不必要的重复操作。常见难题：不同样品材料使得正确装料成为挑战。EasySieve pro | pharma为您消除此忧——输入样品堆积密度后，系统即显示最佳称量范围。您的筛分操作由此实现可重复性与可靠性。当然，其他制造商的分析筛仍可照常使用。

### 回称公差——实现更高可靠性

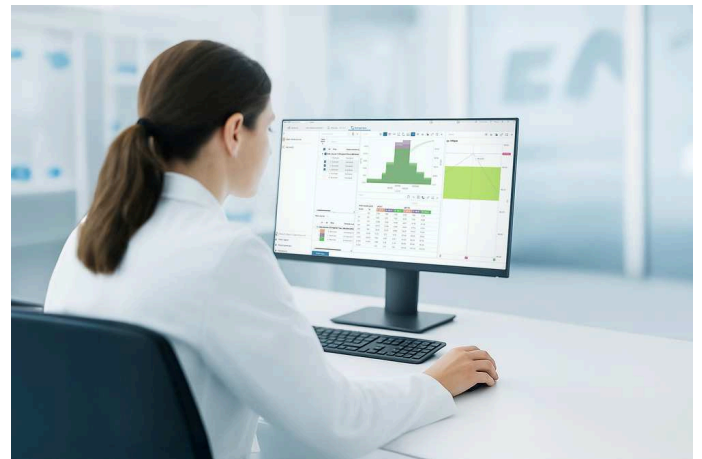
定义复称公差，并在样品未达到指定质量极限值时接收自动通知。

### 带称重公差的单件公差

想要对称重过程实现最大程度的控制？借助称重公差功能，您可以自主设定样品称重的精度要求。您只需设定目标样品量，并分别定义允许的正负偏差值——直接以百分比形式设定即可。这使您能精确调整公差以适应特定工作流程，确保每次样品分析均具备可重复性。与称重助手不同，称重公差功能完全基于您的个性化流程需求，可实现特别精确的加载范围。

## 主动规避筛分失误——借助趋势分析功能

趋势分析功能让您随时掌握筛分分析数据。通过自由选择参数比较多次筛分结果，您能够及早发现偏差，轻松可靠地确保质量标准持续达标。



### 过程监控

保持灵活并快速响应：持续对比筛分结果可让工艺变化即时显现。这使您能及早发现工艺偏差并直接调整，确保生产零差错。助您一臂之力：趋势分析助您避免重复操作，节省宝贵时间，并提升分析可靠性。

### 设备监控

筛网堵塞（失效）及因老化或频繁使用导致的筛网张力下降，将使分析筛无法正常使用。请依据客观数据而非主观判断：趋势分析可即时提示筛网何时不再符合标准要求，需及时更换。无论如何，我们仍将通过RETSCH校准服务为您提

供专业合格的筛网检测，确保其符合标准要求！

EASYSIEVE PRO /  
EASYSIEVE PHARMA

## 核心功能——不仅适用于医药专业人士



### GMP READY

专为 EasySieve pharma

轻松满足所有监管要求——包括审计追踪和可追溯的用户分配。您的数据以加密形式存储且不可更改，这使您能够随时掌握全局，并完整追溯所有流程和用户操作。因此您的筛分分析既透明又安全——确保每次分析都能实现全程可追溯。

该系统符合软件验证要求，依据

- ✓ ISPE GAMP 5
- ✓ FDA 21 CFR Part 11
- ✓ EC GMP Annex 11

以符合质量保证的最高标准。

### 完整分析

您可以从多种分析数据中进行选择，例如：

- ✓ 各种百分位数
- ✓ 分位数
- ✓ 粒度分布
- ✓ 跨度值
- ✓ RRSB
- ✓ AFS 细度值
- ✓ 比表面积
- 及更多!

### 高级数据传输

连接您的实验室信息管理系统（LIMS），将数据直接传输至系统——实现更高效率与透明度。

EASYSIEVE PRO / EASYSIEVE PHARMA

## 技术参数

### EASY SIEVE PRO

<b>System requirements</b>	Windows 11 or higher
<b>Computer</b>	IBM compatible PC
<b>CPU</b>	1.6 GHz or more, Multicore (recommended Intel i7 or comparable)
<b>RAM</b>	4 GB minimum (8 GB recommended)
<b>Connections</b>	min. 2 x USB 2.0 (sieving machine, balance)
<b>HDD</b>	256 GB
<b>Display resolution</b>	1920 x 1080
<b>Graphical User Interface, guided sieving</b>	是
<b>Languages</b>	German and English
<b>Parameter units changeable</b>	size in mm/ $\mu$ m/mesh/inch mass in g/kg time in s/min
<b>SOPs</b>	Yes, integrated in methods
<b>Individual sample labelling</b>	Yes, for each sample, reference to method during data choice and in overview
<b>Parameter setting per test sieve</b>	是
<b>LIMS ready</b>	是
<b>Teamviewer online support</b>	是

### 附加功能 EASYSIEVE PHARMA

<b>Software validation</b>	ISPE GAMP 5, EC GMP Annex 11 conform, AuditTrail acc. to FDA 21 CFR part 11
<b>User management</b>	Yes, free configurable levels, individual rights option for each user
<b>Role and password management</b>	是
<b>Audit-trail with E-signature</b>	是
<b>Enforce audit trail comments</b>	是
<b>Generation/ Export of user lists and daily reports</b>	是
<b>Restore</b>	是



[www.retsch.cn/easysieve](http://www.retsch.cn/easysieve)

## ORDER DATA

### EASYSIEVE<sup>®</sup> EVALUATION SOFTWARE

ALLOWS TO CONTROL ALL RETSCH SIEVE SHAKERS EXCEPT AS 200 JET PRO & AS 200 JET PHARMA  
(SUITABLE FOR AS 200 CONTROL B AND AS 300 CONTROL B FROM FROM YEAR OF MANUFACTURE 2016)

32.645.0034



EasySieve<sup>®</sup> pro for Windows<sup>®</sup> 11 (64 bit), English/German

32.645.0035



EasySieve<sup>®</sup> pharma, incl. AuditTrail & User Management, for Windows<sup>®</sup> 11 (64 bit), English/German