

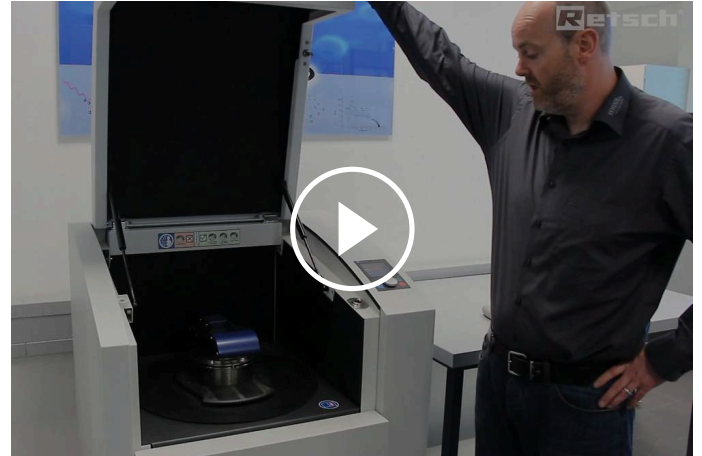


盘式振动研磨仪 RS 200

Fast sample homogenization for spectral analysis

在准备光谱分析的样品时，没有任何研磨机能比振动盘磨的速度更快。**RETSCH**的振动盘式粉碎机**RS 200**非常适用于将硬性、脆性和纤维状的样品材料快速、重复性地粉碎到分析细度。

由于其强大的稳定平面驱动，RS 200磨粉机运行稳定而平稳，即使是重型设备也能以最高速度运行。它能在几秒钟内达到20至100微米的研磨尺寸，并具有出色的可重复性。研磨配件有多种容量和材质可供选择。研磨仪上的传感器可识别出碳化钨或玛瑙罐材质，并自动设定最大允许转速，确保在保护研磨配件的同时获得最佳效果。



[点击观看视频](#)

产品视频



快速&可重复性

- | 极短的研磨时间,通常在60至180秒内能够达到100 μm 的精细度
- | 符合人体工程学的设计和手柄确保了研磨设备操作的便捷性
- | | ??????????????
- | | ??????????????????????
????????????????????????
????????????????????
- | 强大的“平稳飞机驱动”提高了结果的可重复性
- | 转速为700-1500 rpm连续可调

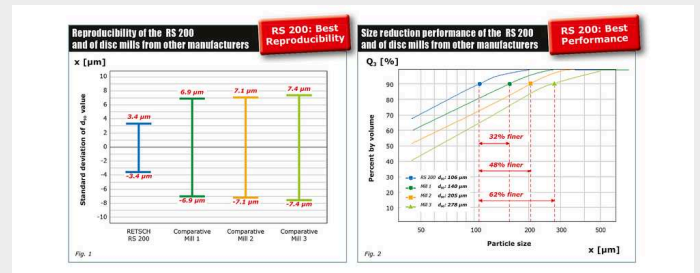
盘式振动研磨仪 RS 200

性能测试：研磨细度和可重复性

振动盘磨仪的研磨结果受研磨罐内自由质量的运动模式的影响很大。RS 200的新的、强大的稳定平面驱动允许极快地形成运动模式，样品研磨细度更高，并最终得到明显更好的可重复性。

图1显示了研磨60秒时间后的结果的标准偏差。只需几个大颗粒就能损害XRF测量的可重复性。正因为如此，缩小D90值的标准偏差是至关重要的。

图2：“四分之一分钟测试”（QMT）评估了振动盘磨仪的运动模式的形成和稳定性。图2显示，使用RS 200仅在15秒的研磨时间后，样品的d90值就达到了106微米。其他三家制造商的研磨机显示出的结果差距相当大。



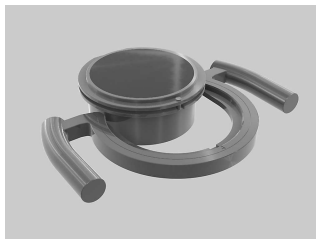
研磨参数

- | 研磨罐: 100 ml
- | 样品: 水泥熔渣 0.85 to 3.15 mm
- | 速度: 最大值 (1200 rpm)
- | 研磨时间: 60 sec (图 1), 15 sec (图 2)

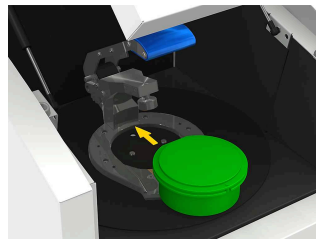
盘式振动研磨仪 RS 200

非常安全和简单的操作

RS 200及其研磨装置的操作和处理非常方便，符合人体工程学。研磨罐配备有移动手柄，便于将沉重的研磨罐运送到研磨仪上，在导轨上滑入研磨站。安全紧固装置可以用较小的力量安全地固定研磨罐；传感器检查其正确位置。研磨参数只需通过一个按钮输入。用户可以存储多达10个参数组合，并在13种语言中选择菜单指导语言。除了当前设置外，彩色图形显示器还显示服务和操作信息。



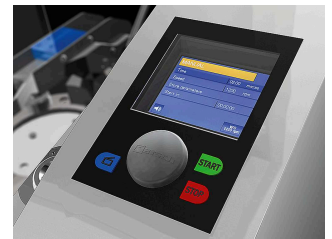
????



轨道



速动夹持装置



图形显示

这些研磨套件是专门为极端的测试条件而开发的，如高样品通量和高机械应力。特点包括。

- | 安全、防滑的盖子和底座上使用整体安全紧固装置
- | 振动盘和顶盖之间间隙合理，方便打开
- | O型圈密封
- | 不锈钢制保护套（用于玛瑙、氧化锆和碳化钨研磨罐）
- | 研磨套件标识（物料编号、材料和体积）
- | 标注区域（如 样品信息）
- | 可用于3种样品尺寸和5种样品特征 断电后有备用开盖钥匙



用于XRF分析的强大的孪生设备

为了确保准确和可重复的XRF分析结果，样品需要有均匀的粒度分布，而且要压制的颗粒需要尽可能的密实。在使用 Retsch 振动盘式粉碎仪和压片机进行XRF分析的样品制备时，这两项要求都能轻松满足。



盘式振动研磨仪 RS 200

典型样品材料

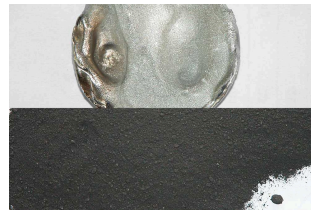
RETSCH的振动盘磨仪可以快速粉碎材料，如水泥、熟料、陶瓷、煤、焦炭、混凝土、刚玉、玻璃、金属氧化物、矿物、矿石、硅酸盐、矿渣、土壤等等。



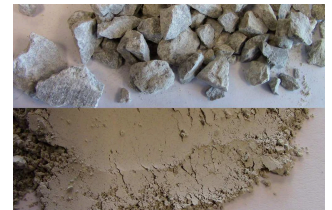
炉渣



电子产品废料



铀



白云石

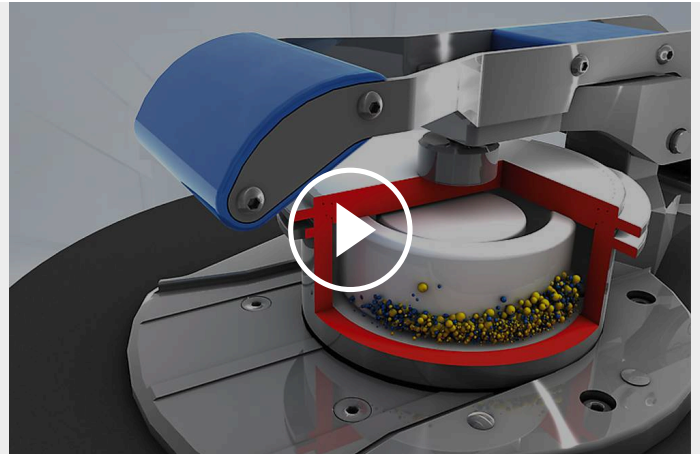
为了找到解决方案，请访问我们的应用数据库。

盘式振动研磨仪 RS 200

作用原理

振动盘式研磨仪RS 200通过挤压和摩擦进行粉碎。研磨套件通过一个快速卡扣操作杆牢固地连接到振动板上。带有研磨套件的振动板受到圆形水平振动的影响。

作用于盘中研磨块的离心力导致极端的压力和摩擦力作用于样品，在1-3分钟内达到分析细度。环形振动是由一个频率控制的1.5千瓦的三相电机产生的。一个传感器可以识别玛瑙研磨套件的存在，并自动将速度限制在700r/min⁻¹，以避免损坏玛瑙。隔音研磨室的盖子有一个安全联锁，只有在磨机处于静止状态时才能打开。



[点击观看视频](#)

盘式振动研磨仪 RS 200

技术参数

应用	粉碎、混和与研磨制样
应用领域	地质 / 冶金, 建筑原料, 环境 / 资源回收利用, 玻璃/ 陶瓷
样品特征	中硬性, 硬的, 脆性的, 含纤维的
粉碎原理:	压力、摩擦力
最大进样尺寸	< 15 mm
最终出料粒度 *	< 20 µm
批次加料量*	15- 250 ml 根据研磨套件的大小
网频50赫兹 (60赫兹) 下的转速	700 - 1,500 min ⁻¹ , 连续可调
研磨套件材料:	硬质刚, 碳化钨, 玛瑙, 氧化锆, 钢1.1740 (防重金属污染)
研磨罐尺寸	50 ml / 100 ml / 250 ml
粉碎时间设定	数字式, 00:01至99:59
可存储运行模式	10
驱动	带变频器的三相交流电动机
驱动功率	1.5 kW
电源数据:	不同电压
电源接头:	单相
防护类型	IP 20
机体尺寸 (宽x高x纵深)	836 x 1220 x 780 mm

净重 ~ 225 kg (without grinding set)

标准 CE

受样品材料性质和仪器配置/设定的影响

www.retsch.cn/rs200

ORDER DATA

盘式震动研磨仪RS200

Vibratory Disc Mill RS 200 with carry handle for grinding sets, on wheels (please order grinding set and carry handle insert (if necessary) separately)


20.730.0001  RS 200 220-230 V, 50/60 Hz

其余可选的电源配置机型价格相同

GRINDING SETS RS 200

淬火钢

01.462.0170  50毫升

01.462.0171  100 ml

01.462.0263  250 ml

碳化钨

01.462.0353  50 ml (for up to 1200 min⁻¹)

01.462.0354 100 ml (for up to 1200 min⁻¹)

01.462.0355  250 ml (for up to 1200 min⁻¹)


玛瑙

01.462.0178  50毫升 (仅供700 min⁻¹)

01.462.0179  100毫升 (仅供700 min⁻¹)


氧化锆

01.462.0193  50毫升

01.462.0192  100 ml


适用于无重金属污染的研磨的1.1740钢

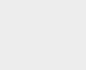
01.462.0002  50毫升

01.462.0266  250 ml


ACCESSORIES RS 200


CARRY HANDLE AND ACCESSORIES FOR RS 200 GRINDING SETS

03.225.0086  Carry handle for all 250 ml grinding sets, for 100 ml grinding set hardened steel, agate, zirconium oxide, steel 1.1740 and for use with carry handle inserts


02.225.0087  Carry handle insert for 50 ml grinding set hardened steel, tungsten carbide, Steel 1.1740

02.225.0088  Carry handle insert for 50 ml grinding set agate

02.225.0089  Carry handle insert for 50 ml grinding set zirconium oxide

02.225.0090  Carry handle insert for 100 ml grinding set tungsten carbide

RS200的其他配件

05.114.0075  适用于50毫升钢制研磨套件的O型圈

05.114.0069  适用于50毫升玛瑙及氧化锆研磨套件的O型圈

05.114.0068



适用于50毫升碳化钨研磨套件的O型圈

05.114.0067



适用于100毫升钢制和250毫升氧化锆研磨套间的O型圈

05.114.0070



适用于100毫升玛瑙及碳化钨研磨套件的O型圈

05.114.0076



适用于250毫升钢制研磨套件的O型圈

99.200.0035

IQ/OQ Documentation for RS 200