



## НОЖЕВАЯ МЕЛЬНИЦА GRINDOMIX GM 200

Профессиональная пробоподготовка пищевой продукции

Новая ножевая мельница GRINDOMIX GM 200 это идеальный прибор для измельчения и гомогенизации продуктов питания и кормов. Благодаря двум острым твёрдым ножам и мощному 1000 Вт двигателю она позволяет обрабатывать пробы объёмом до 0,7 л быстро и воспроизводимо. Ножевая мельница GM 200 идеальна для гомогенизации веществ с большим содержанием воды, масла или жира, а также прекрасно подходит для измельчения сухих, мягких и средне-твёрдых продуктов. Быстрый процесс гомогенизации без заметного повышения температуры обеспечивает сохранение летучих компонентов пробы. Благодаря воспроизводимой настройке параметров, программ и последовательностей эта мельница обеспечивает аналитические результаты с минимальным стандартным отклонением. Эти характеристики, а также широкий выбор крышек и контейнеров, позволяющих адаптировать мельницу к индивидуальным требованиям применения, делают GRINDOMIX GM 200 профессиональным лабораторным оборудованием, превосходящим любой домашний миксер или ножевую мельницу.



[Смотреть видео](#)

## СТАНДАРТ В ОБЛАСТИ ПРОБОПОДГОТОВКИ ПИЩЕВЫХ ПРОДУКТОВ

- | Тщательное измельчение и гомогенизация всего объёма образца за несколько секунд
- | Предварительное и тонкое измельчение в одной мельнице
- | Варьируемая скорость до 10,000 об/мин включая Boost функцию до 14,000 об/мин для улучшенной гомогенизации трудных и липких образцов
- | Максимальный объем образца до 700 мл
- | Доступен набор Cryokit для измельчения с использованием сухого льда
- | Сохранение в памяти прибора до 8 программ и 4 программных циклов.
- | Гравитационные крышки и крышки для уменьшения объема размольной ёмкости (опция).
- | Все части размольной гарнитуры, которые контактируют с образцом, могут быть автоклавированы

НОЖЕВАЯ МЕЛЬНИЦА GRINDOMIX GM 200

## КРИОГЕННОЕ ИЗМЕЛЬЧЕНИЕ С ИСПОЛЬЗОВАНИЕМ СУХОГО ЛЬДА

Для измельчения жестких или эластичных материалов, которые невозможно гомогенизировать при комнатной температуре, доступен набор Cryokit, обеспечивающий безопасное и эффективное измельчение с использованием сухого льда. Он состоит из трех компонентов:



[Смотреть видео](#)

### **Крышка для криогенного измельчения**

Нижняя часть изготовлена из нержавеющей стали, наличие боковых отверстий способствует испарению CO<sub>2</sub> во время криогенного измельчения; верхняя часть - стандартная крышка из полипропилена.

### **Размольная ёмкость из нержавеющей стали для криогенного измельчения**

Перегородки внутри размольной ёмкости способствуют тщательной гомогенизации пробы.

### **Цельнометаллический нож**

Этот нож оснащён 2 лезвиями и незаменим для криогенного измельчения. Он также хорошо подходит для измельчения твердых образцов.

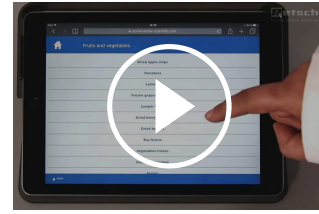
НОЖЕВАЯ МЕЛЬНИЦА GRINDOMIX GM 200

## ЛЕГКОЕ И БЕЗОПАСНОЕ УПРАВЛЕНИЕ

GM 200 оснащена 4.3" сенсорным дисплеем, обеспечивающим простую настройку параметров, сохранение настроек и прямой доступ к веб-порталу MyRETSCH через QR-код. 8 стандартных программ и 4 программных цикла могут быть сохранены в памяти для рутинных операций. До и после процесса измельчения размольная ёмкость с крышкой, вставленным ножом и образцом может быть установлена и удалена как единое целое.

**УДОБНЫЙ 4.3" СЕНСОРНЫЙ ЭКРАН**

**ДОСТУП К ВЕБ-ПОРТАЛУ MYRETSCH**



[Смотреть видео](#)

НОЖЕВАЯ МЕЛЬНИЦА GRINDOMIX GM 200

## ГРАВИТАЦИОННАЯ КРЫШКА ДЛЯ АВТОМАТИЧЕСКОГО ИЗМЕНЕНИЯ ОБЪЁМА РАЗМОЛЬНОЙ ЁМКОСТИ

Компания RETSCH разработала гравитационную крышку, которая автоматически уменьшает объём размольной ёмкости, предотвращая выход образца из процесса гомогенизации за счёт прилипания к стенкам ёмкости. Во время измельчения крышка опускается под собственным весом и всегда опирается непосредственно на образец. Результатом является тщательная гомогенизация всего объёма образца. Также доступны гравитационные крышки с каналами для предотвращения перелива. Жидкость, выделяемая образцом во время измельчения, возвращается через эти каналы в центр ёмкости, обеспечивая идеальную гомогенизацию.



## НОЖЕВАЯ МЕЛЬНИЦА GRINDOMIX GM 200

### ОПЦИИ И АКСЕССУАРЫ

Широкий выбор размольных ёмкостей, крышек и ножей позволяет адаптировать мельницу GRINDOMIX GM 200 к индивидуальным требованиям применений.

#### **Запатентованная гравитационная крышка**

Автоматически изменяет объём размольной камеры при изменении объёма измельчаемой пробы

#### **Гравитационная крышка с каналами для предотвращения перелива**

Идеальна для гомогенизации материалов с высоким содержанием жидкости

#### **Размольный ёмкость из нержавеющей стали**

Минимальный износ при измельчении твёрдых образцов

#### **Размольная ёмкость из нержавеющей стали для криогенного измельчения**

Перегородки внутри размольной ёмкости способствуют тщательной гомогенизации пробы.

#### **Крышка для уменьшения объема**

Уменьшает объём размольной ёмкости до 0.5 или 0.3 литров для оптимальной гомогенизации небольших объемов пробы

#### **Зубчатый нож**

Используется для трудных образцов, например жирного мяса

#### **Цельнометаллический нож**

С 2 лезвиями, используется для криогенного измельчения твердых образцов

#### **Cryokit**

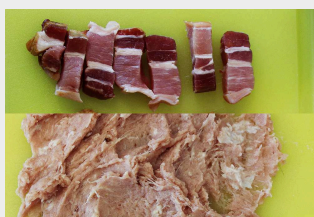
Для гомогенизации липких образцов с использованием сухого льда



НОЖЕВАЯ МЕЛЬНИЦА GRINDOMIX GM 200

## ТИПИЧНЫЕ МАТЕРИАЛЫ ПРОБ

Ножевые мельницы RETSCH идеально подходят для гомогенизации таких материалов, как конфеты, крупы, сыр, таблетки с покрытием, зёрна какао, диетические добавки, сушеные и свежие фрукты, кормовые гранулы, рыбу, замороженные продукты, ветчину, салат, мясо, орехи, масличные семена, фармацевтические продукты, растительные материалы, колбасы, мыло, специи, овощи и др.



*бекон*



*конфета*



*помидоры*

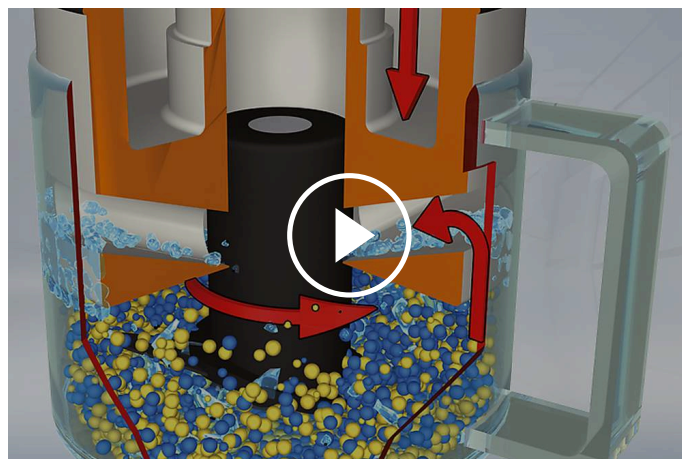


*изюм*

НОЖЕВАЯ МЕЛЬНИЦА GRINDOMIX GM 200

## ПРИНЦИП РАБОТЫ

**Два острых твёрдых ножа**, расположенных на разной высоте под прямым углом по отношению к оси вращения, вращаются в центре размольного сосуда. В зависимости от направления вращения измельчение производится при помощи тупой стороны ножа (предварительное измельчение) или острой (тонкое измельчение). Ножи приводятся в движение при помощи мощного 1000 Вт двигателя. Цифровое задание скорости вращения гарантирует оптимальную адаптацию к индивидуальным требованиям применений, а также воспроизводимые результаты измельчения.



[Смотреть видео](#)

## НОЖЕВАЯ МЕЛЬНИЦА GRINDOMIX GM 200 - ХАРАКТЕРИСТИКИ

<b>Применения</b>	измельчение, гомогенизация, смешивание
<b>Область применения</b>	биология, медицина / фармацевтика, продукты питания, сельское хозяйство
<b>Исходный материал</b>	мягкий, средней твердости, эластичный, волокнистый, сухой, с содержанием воды / жира / масла
<b>Принцип измельчения</b>	резка
<b>Исходный размер частиц*</b>	40 мм
<b>Конечная тонкость*</b>	< 300 мкм
<b>Размер загрузки / полезный объем*</b>	со стандартной крышкой 700 мл с крышкой для уменьшения объема 150-300 мл с гравитационной крышкой 300 - 600 мл
<b>Объем размольной камеры</b>	со стандартной крышкой 1000 мл с крышкой для уменьшения объема 250 мл/500 мл с гравитационной крышкой 400-800 мл
<b>Задание скорости</b>	цифровая, 2 000 - 10 000 об/мин (14 000 об/мин с функцией Boost)
<b>Материал размольной гарнитуры</b>	нож: нержавеющая сталь/титан крепление ножа: ПВДФ ёмкость: автоклавируемый пластик/ПП/нержавеющая сталь
<b>Установка времени измельчения</b>	цифровая, 1 с - 3 мин
<b>Работа с интервалами</b>	да
<b>Количество программ в памяти прибора</b>	8 программ / 4 последовательности
<b>Привод</b>	двигатель с мягкой характеристикой
<b>Мощность привода</b>	~ 1000 Вт
<b>Электропитание</b>	различные напряжения
<b>Тип электросети</b>	1-фазная
<b>Степень защиты</b>	размольная камера и кнопочная панель IP 42
<b>Потребляемая мощность</b>	~ 1000 Вт
<b>Ш x В x Г в закрытом виде</b>	350 x 275 x 392 мм (в открытом виде: 350 x 410 x 553)
<b>Вес нетто</b>	~ 10 кг
<b>Стандарты</b>	CE

\*в зависимости от исходного материала, конфигурации и настроек прибора

[www.retsch.ru/gm200](http://www.retsch.ru/gm200)

## ИНФОРМАЦИЯ ДЛЯ ЗАКАЗА

### НОЖЕВАЯ МЕЛЬНИЦА GRINDOMIX GM 200


**Ножевая мельница GRINDOMIX GM 200 в комплекте с размольным контейнером из автоклавируемого пластика объемом 1 литр, стандартной крышкой и ножами из нержавеющей стали**


20.254.0001  GM 200 220–240 В, 50/60 Гц


20.254.0002  GM 200 100–120 В, 50/60 Гц

### ПРИНАДЛЕЖНОСТИ GM 200

#### РАЗМОЛЬНЫЕ КОНТЕЙНЕРЫ, 1 ЛИТР

03.045.0057  Размольный контейнер автоклавируемый пластик (прозрачный и стойкий к царапанию)


03.045.0047  Размольный контейнер ПП


03.045.0050  Размольный контейнер нержавеющая сталь


03.045.0072 Grinding container stainless steel with baffles for cryogenic grinding


#### КРЫШКИ ДЛЯ РАЗМОЛЬНЫХ КОНТЕЙНЕРОВ ИЗ АВТОКЛАВИРУЕМОГО ПЛАСТИКА ИЛИ ПП

03.107.0562  Стандартная крышка ПП

22.107.0022  Стандартная крышка ПП  
100 штук

03.107.0606  Крышка для уменьшения объема ПП  
для уменьшения объема размольного сосуда до 0.25 литров

03.107.0310  Крышка для уменьшения объема ПП  
для уменьшения объема размольного сосуда до 0.5 литров

02.107.0327  Гравитационная крышка ПП

02.107.0323



Гравитационная крышка  
ПП  
с каналами для перелива жидкости

#### КРЫШКИ ДЛЯ РАЗМОЛЬНЫХ КОНТЕЙНЕРОВ ИЗ СТЕКЛА ИЛИ НЕРЖАВЕЮЩЕЙ СТАЛИ

03.107.0562



Стандартная крышка  
ПП

22.107.0022



Стандартная крышка  
ПП  
100 штук

02.107.0328



Гравитационная крышка  
ПП

02.107.0308



Гравитационная крышка  
ПП  
с каналами для перелива жидкости

02.107.0743

Крышка для криогенного измельчения  
нержавеющая сталь/ПП

#### НОЖИ

02.446.0047



Нож из нержавеющей стали

02.446.0057



Зубчатый нож из нержавеющей стали

02.446.0048



Нож из титана для измельчения без намола тяжелых металлов

22.446.0004



Нож цельнометаллический, для криогенного измельчения, 2 ножа

#### КОМПЛЕКТ CRYOKIT ДЛЯ КРИОГЕННОГО ИЗМЕЛЬЧЕНИЯ

22.354.0005



комплект Cryokit, (в составе размольной ёмкости из нерж. стали с отбойниками, цельнометаллического ножа и крышки для криогенного измельчения)

#### ДРУГИЕ ПРИНАДЛЕЖНОСТИ GM 200

05.723.0001



Скребок

05.114.0117

O-ring 23 x 2

05.111.0239

Gasket V-ring

03.018.0038

Holder for grinding container

99.200.0031

Документация по входному / выходному контролю для GM 200