

ВИБРАЦИОННАЯ ДИСКОВАЯ МЕЛЬНИЦА RS 300

Analytical fineness for large sample volumes

No grinder can beat the speed of a Vibratory Disc Mill when it comes to preparing samples for spectral analyses. RETSCH's Vibratory Disc Mill RS 300 is suitable for rapid, loss-free and reproducible grinding of medium-hard, brittle and fibrous materials.

Thanks to the robust universal drive shaft, which sets the grinding jar into a 3D motion, the RS 300 accepts grinding set weights of up to 30 kg. The closed grinding system guarantees complete processing of the sample.

Grinding sets are available in a variety of sizes and materials, allowing for easy adaptation to application requirements.



[Смотреть видео](#)

Видео о приборе

REPRODUCIBLE & SAFE

- | Reproducible results and homogeneous samples thanks to universal drive shaft
(3D vibration of grinding sets)
- | Auto-reverse function (left/right rotation)
- | Programmable interval function (start/ stop automatic)
- | Grinding jar volumes from 100 ml up to 2,000 ml
- | Pneumatic grinding-jar clamping (with air-pressure) for convenient and safe handling
- | Additional safety feature: Mill only starts when the pneumatic pressure is correct
- | Optional AutoLifter for ergonomic lifting of heavy grinding sets



ВИБРАЦИОННАЯ ДИСКОВАЯ МЕЛЬНИЦА RS 300

ERGONOMIC HANDLING AND EASY OPERATION

Operation and handling of the RS 300 and its grinding sets is convenient and ergonomic. The **AutoLifter** is an optional accessory which greatly facilitates ergonomic lowering and lifting of the high-capacity grinding sets. It is simply placed around the grinding set and activated by pushing a button.

The **pneumatic clamping device** allows for convenient and safe fastening of the jar. The mill only starts if the pneumatic pressure is correct and the device lifts automatically when the grinding process stops.

The grinding parameters are entered using a keypad. While the programmable interval function helps to improve grinding results, the autoreverse function reduces caking effects inside the grinding jar.



Thanks to a variety of sizes and materials of the grinding sets, the RS 300 is suitable for a wide range of applications. The mill accommodates batch sizes from 35 ml to 2000 ml and material feed sizes up to 20 mm.

A grinding set for the vibratory disc mill consists of a grinding jar with cover and a grinding disc. The 400 ml grinding set also contains a grinding ring, the 300 ml grinding sets has two additional grinding rings.

The grinding sets are characterized by the following features:

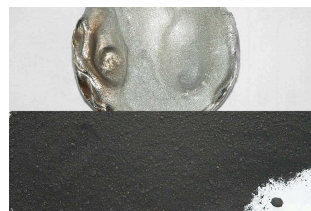
- | Safe, non-slip attachment with anti-twist lock on cover and base
- | Gap between dish and cover edge for easy opening
- | Optimum sealing with O-ring (ideal for wet grinding)
- | Clear grinding set identification (article number, material and volume)
- | The disc of the 800 ml, 1000 ml and 2000 ml grinding sets has an opening which supports perfect mixing of large sample quantities



ВИБРАЦИОННАЯ ДИСКОВАЯ МЕЛЬНИЦА RS 300

ПРИМЕРЫ ПРИМЕНЕНИЯ

Вибрационные дисковые мельницы RETSCH быстро измельчают такие материалы, как цемент, цементный клинкер, керамика, уголь, кокс, бетон, корунд, стекло, оксиды металлов, минералы, руды, силикат, шлак, почва и т.д.

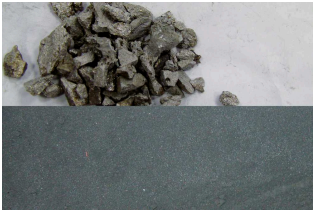


шлак

отходы электроники

иридий

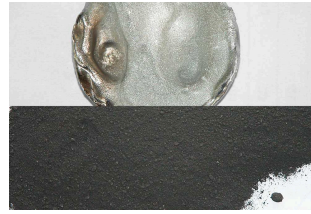
dolomite



шлак



отходы электроники



иридий



dolomite

Чтобы найти наилучшее решение для Ваших задач пробоподготовки, воспользуйтесь нашей базой данных по применениям

ВИБРАЦИОННАЯ ДИСКОВАЯ МЕЛЬНИЦА RS 300

ПРИНЦИП РАБОТЫ

Вибрационная дисковая мельница измельчает при помощи сил удара и трения. Размольная гарнитура надежно крепится к вибрационной плите при помощи пневматическая система зажима. Плита с размольной гарнитурой подвергается 3D вибрациям.

Центробежное ускорение, действующее на размольные кольца в чаше, приводит к возникновению особенно мощных сил давления, удара и трения, которые измельчают материал за считанные минуты. Циркуляционные вибрации создаются 3-фазным двигателем с частотным преобразователем мощностью 2,2 кВт.

ВИБРАЦИОННАЯ ДИСКОВАЯ МЕЛЬНИЦА RS 300

ХАРАКТЕРИСТИКИ

Применения	измельчение, перемешивание, истирание
Область применения	геология / металлургия, окружающая среда / переработка, стекло / керамика, стройматериалы
Исходный материал	средней твердости, твердый, хрупкий, волокнистый
Принцип измельчения	давление, трение
Исходный размер частиц*	< 20 мм
Конечная тонкость*	< 20 мкм
Размер загрузки / полезный объем*	35 - 2.000 мл
Скорость при 50 Гц (60 Гц)	912 об/мин
Материал размольной гарнитуры	chrome steel (hardened steel), карбид вольфрама, сталь 1.1740 (для измельчения без намола тяжелых металлов)
Размеры размольных стаканов	50 ml / 100 ml / 300 ml / 400 ml / 800 ml / 1,000 ml / 2,000 ml
Установка времени измельчения	цифровая, от 00:00 до 59:59
Привод	3-фазный двигатель
Мощность привода	2,2 кВт
Электропитание	различные напряжения
Тип электросети	3-фазная
Степень защиты	IP 40
Ш x В x Г в закрытом виде	1150 x 1400 x 810 mm
Вес нетто	~ 415 кг (без размольной гарнитуры)
Стандарты	CE

*в зависимости от исходного материала, конфигурации и настроек прибора

www.retsch.ru/rs300

ИНФОРМАЦИЯ ДЛЯ ЗАКАЗА

ВИБРАЦИОННАЯ ДИСКОВАЯ МЕЛЬНИЦА RS 300

Вибрационная дисковая мельница RS 300 для размольных гарнитур 100 мл - 2000 мл (размольные гарнитуры заказывайте, пожалуйста, отдельно)

21.101.0001 RS 300 3/N~ 400 В, 50 Гц, без автоподъёмника

21.101.0005 RS 300 3/N~ 220 В, 60 Гц, без автоподъёмника

исполнения для других электрических сетей доступны по такой же цене

ПРИНАДЛЕЖНОСТИ / ЗАПАСНЫЕ ЧАСТИ RS 300

23.225.0003 Автоподъёмник для удобной установки размольных гарнитур на 800, 1000 и 2000 мл

03.143.0071 Платформенная вставка

03.225.0093 Дисковый захват

23.701.0007 Воздушный компрессор 200/240 В, 50 Гц

03.381.0010 Пневматический зажим

23.181.0001 Сменные рессоры (комплект из 6 штук)

23.043.0001 Втулки для сменных рессор (комплект из 12 штук)

РАЗМОЛЬНЫЕ ГАРНИТУРЫ НА 2000 МЛ

Стандартный комплект, вкл. размольную чашу, крышку с уплотнительным кольцом и мелющий диск (кольцевая вставка не требуется)

23.462.0002 Размольная гарнитура в сборе, хромистая сталь

23.462.0020 Размольная гарнитура в сборе, сталь

23.462.0003 Размольная гарнитура в сборе, нержавеющая сталь 1.4401 полированная

ПРИНАДЛЕЖНОСТИ / ЗАПАСНЫЕ ЧАСТИ

03.462.0378 Размольная чаша, хромистая сталь

03.470.0041 Мелющий диск, хромистая сталь

03.107.0589 Крышка, хромистая сталь

03.107.0592	Крышка с клапанами для измельчения в инертной среде, хромистая сталь
03.462.0376	Размольная чаша, сталь
03.470.0042	Мелющий диск, сталь
03.107.0588	Крышка, сталь
03.111.0364	Уплотнение крышки размольной чаши

РАЗМОЛЬНЫЕ ГАРНИТУРЫ НА 1000 МЛ

Стандартный комплект, вкл. размольную чашу, крышку с уплотнительным кольцом и мелющий диск (кольцевую вставку заказывайте, пожалуйста, отдельно)

23.462.0016	Размольная гарнитура в сборе, хромистая сталь
23.462.0014	Размольная гарнитура в сборе, сталь

ПРИНАДЛЕЖНОСТИ / ЗАПАСНЫЕ ЧАСТИ

23.025.0109	Кольцевая вставка, для размольной гарнитуры из стали, хромистой стали и нитрида кремния
03.462.0377	Размольная чаша, хромистая сталь
03.470.0039	Мелющий диск, хромистая сталь
03.107.0587	Крышка, хромистая сталь
03.462.0372	Размольная чаша, сталь
03.470.0040	Мелющий диск, сталь
03.107.0586	Крышка, сталь
03.111.0363	Уплотнение крышки размольной чаши

РАЗМОЛЬНЫЕ ГАРНИТУРЫ НА 800 МЛ

Стандартный комплект, вкл. размольную чашу, крышку с уплотнительным кольцом и мелющий диск (кольцевую вставку заказывайте, пожалуйста, отдельно)

23.462.0024	Размольная гарнитура в сборе, хромистая сталь
23.462.0018	Размольная гарнитура в сборе, сталь

ПРИНАДЛЕЖНОСТИ / ЗАПАСНЫЕ ЧАСТИ

23.025.0109	Кольцевая вставка, для размольной гарнитуры из стали и хромистой стали
-------------	--

03.462.0379	Размольная чаша, хромистая сталь
03.470.0037	Мелющий диск, хромистая сталь
03.107.0585	Крышка, хромистая сталь
03.462.0371	Размольная чаша, сталь
03.470.0038	Мелющий диск, сталь
03.107.0584	Крышка, сталь
03.111.0360	Уплотнение крышки размольной чаши

400 ML GRINDING SETS

Стандартный комплект, вкл. размольную чашу, крышку с уплотнительным кольцом и мелющий диск (кольцевую вставку заказывайте, пожалуйста, отдельно)

23.462.0029	Размольная гарнитура в сборе, хромистая сталь
23.462.0030	Размольная гарнитура в сборе, Standardstahl

ПРИНАДЛЕЖНОСТИ / ЗАПАСНЫЕ ЧАСТИ

23.025.0108	Кольцевая вставка, для размольной гарнитуры из стали и хромистой стали
03.462.0369	Размольная чаша, хромистая сталь
03.470.0035	Мелющий диск, хромистая сталь
03.604.0255	Размольная кассета, хромистая сталь
03.107.0583	Крышка, хромистая сталь
03.462.0370	Размольная чаша, сталь
03.470.0036	Мелющий диск, сталь
03.604.0256	Размольная кассета, сталь
03.107.0582	Крышка, сталь
03.111.0362	Уплотнение крышки размольной чаши


РАЗМОЛЬНЫЕ ГАРНИТУРЫ НА 100 МЛ

Стандартный комплект, вкл. размольную чашу, крышку с уплотнительным кольцом и мелющий диск (кольцевую вставку заказывайте, пожалуйста, отдельно)

23.462.0008	Размольная гарнитура в сборе, хромистая сталь
23.462.0017	Размольная гарнитура в сборе, сталь

23.462.0006	Размольная гарнитура в сборе, карбид вольфрама, облегчённая
23.462.0007	Размольная гарнитура в сборе, карбид вольфрама, с защитной рубашкой из нержавеющей стали

ПРИНАДЛЕЖНОСТИ / ЗАПАСНЫЕ ЧАСТИ


23.025.0104	Кольцевая вставка, для размольной гарнитуры из стали и хромистой стали
23.025.0105	Кольцевая вставка, для размольной гарнитуры из карбида вольфрама
23.025.0106	Кольцевая вставка для облегчённых размольных гарнитур из карбида вольфрама
23.025.0117	Платформа для крепления четырёх размольных гарнитур из хромистой стали, стали или облегчённых гарнитур из карбида вольфрама
05.114.0070	 Уплотнение крышки размольной гарнитуры

50 ML GRINDING SETS

Complete set, incl. grinding jar, lid with gasket and disc

23.462.0055	Размольная гарнитура в сборе, chrome steel for adapter plate
-------------	--

ПРИНАДЛЕЖНОСТИ / ЗАПАСНЫЕ ЧАСТИ

23.025.0118	Adapter plate for 4 x 50 ml chrome steel grinding sets
05.114.0122	 Уплотнение крышки размольной гарнитуры