



Designul robust asigură o măcinare superioară

Morile cu ciocănele sunt utilizate pentru concasarea și măcinarea probelor cu duritate medie, probelor dure, casante și fibroase.

Moara cu ciocănele HM 200 este robustă și poate măcina probe cu dimensiuni inițiale de până la 100 mm. În funcție de caracteristicile probei granulația

finală care poate fi obținută este mai mică de 0,8 mm.

Moara este ideală pentru procesarea volumelor mari în șarje sau continuu. Designul robust, manipularea ușoară și curățarea rapidă o fac potrivită pentru utilizare în laboratoare sau instalații pilot.

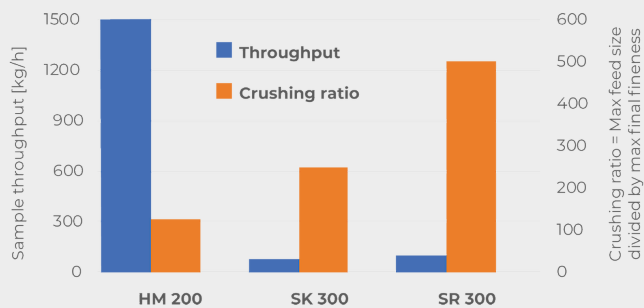


[Click pentru video](#)

HAMMER MILL HM 200

CAPACITATE MARE & FINEȚE FINALĂ DEFINITĂ

Această diagramă prezintă o comparație între moara cu ciocane HM 200 și două mori cu rotor. Se poate observa capacitatea mare de măcinare a morii HM 200. Eficiența de măcinare este de 125, valoare calculată prin împărțirea dimensiunii inițiale maxime a probei la cea mai fină granulație realizabilă. Dimensiunea maximă a probei pentru morile SR 300 și SK 300 este de 25 mm (spre deosebire de moara HM 200 pentru care dimensiunea maximă a probei este de 100 mm), iar macină proba până la o granulație cuprinsă între 0.05 mm și respectiv 0.1 mm - rezultând o eficiență mai mare de măcinare.



- | Performanță de zdrobire excelentă
- | Capacitate foarte mare de până la 1500 kg/h
- | Viteză fixă de 3000 min⁻¹
- | Site cu dimensiuni cuprinse între 2 și 40 mm
- | Dimensiune maximă probă <100 mm, granulație măcinată < 0.8 mm
- | Accesul ușor la camera de măcinare facilitează curățarea
- | Pentru măcinare în șarje sau continuă
- | Racord pentru aspirarea prafului

HAMMER MILL HM 200

CONFORT ȘI SIGURANȚĂ MAXIMĂ PENTRU UTILIZATOR

Curățare ușoară a rotorului și ciocănelelor, având

- | Buncăr rabatabil, pentru a permite accesul la camera de măcinare
- | Opțiunea suplimentară de rabatare a părții centrale a morii permite curățarea ușoară a rotorului și a ciocănelelor

Pentru a asigura o durată de viață îndelungată a morii, chiar și atunci când este utilizată în principal pentru sarcini de concasare dificile, următoarele piese pot fi schimbate de către utilizator:

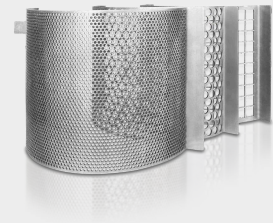
- | Plăcuțe de uzură în interiorul morii
- | Rotor cu ciocănele articulate

Întreprupătorul și frânarea de siguranță a motorului asigură oprirea imediată a unității, de exemplu, în cazul în care ușa este deschisă neintenționat.



DIMENSIUNE DEFINITĂ A GRANULAȚIEI DATORITĂ SITELOR DIFERITE

Granulația finală care poate fi obținută depinde de proprietățile materialului. Materialele dure și casante pot fi zdrobite cu ușurință în HM 200, până la o dimensiune a particulelor <0,8 mm. Gama variată de site permite adaptarea perfectă pentru diverse aplicații.



Probele dure, fibroase sau umede (ex. jucăriile din plastic, lemnul, cărbunile umede) pot fi măcinate cu succes în moara cu ciocane configurată cu o sită cu dimensiuni ale ochiurilor medie spre mare.

CYCLONE SYSTEM

BYE-BYE DUST AND SAMPLE LOSS

Whether you're preparing samples in mining, precious metals, materials research, or environmental analysis, the RETSCH Cyclone System ensures efficiency, precision and safety like never before!

Why should you choose the RETSCH Cyclone System?

| Total Sample Recovery

Eliminate sample loss during crushing with our cyclone, ensuring accurate and reproducible results for every analysis!

| Enhanced Operator Safety

Our cyclone significantly reduces dust exposure, creating a safer and cleaner working environment for your team!

Plus: Existing instruments can be retrofitted with the cyclone system



HAMMER MILL HM 200

BUNCĂRE ȘI SISTEME DE COLECTARE

Moara HM 200 este potrivită atât pentru măcinare în șarje cât și pentru măcinare continuă și poate fi echipată cu diferite buncăre și sisteme de colectare.

- | Buncăr standard pentru alimentarea rapidă și ușoară a unor cantități mari de probă
- | The Long stock hopper is beneficial for feeding elongated particles
- | Colector standard pentru măcinarea a până la 10 litri de probă
- | Pentru volume mari este disponibil un colector care poate stoca până la 30 L probă
- | Operare continuă: Utilizați accesoriul pentru colectare continuă și sistemul de colectare specific clientului



**Long stock
hopper**



**Colector
10 l**



**Colector
30 l**



**Accesoriu pentru
operare în regim
continuu**

HAMMER MILL HM 200

PROBE TIPICE

Puternica moară cu ciocănele RETSCH este ideală pentru măcinarea preliminară și măcinarea fină a minereurilor, granitului, ceramicii, cuarțului, zgurii, solului, cărbunelui, sticlei, clincherului de ciment, lemnului, materialelor plastice, peleților pentru furaje, hranei uscate pentru animale, ierburilor uscate etc.



sticlă



coal



furaje



ierburi

Pentru a găsi cea mai bună soluție de măcinare accesați baza noastră de date

HAMMER MILL HM 200

PRINCIPIU DE FUNCȚIONARE

Prin buncărul de alimentare proba este direcționată către camera de măcinare a morii cu ciocane. HM 200 este echipat cu un arbore rotativ orizontal pe care sunt montate 10 ciocane care se balansează liber și zdrobesc materialul la viteză mare. Cu ciocanele mobile, spre deosebire de cele fixe, riscul de blocaj al morii și uzura sunt reduse la minim. Materialul este zdrobit prin impact atunci când este lovit de fiecare ciocan și prin ricoșarea care are loc în interiorul camerei de măcinare. Imediat ce proba este suficient de fină și trece prin sită va ajunge în colector.



[Click pentru video](#)

HAMMER MILL HM 200

DATE TEHNICE

Aplicabilitate	coarse and pre-crushing, desagglomeration
Domenii in care se utilizeaza	agricultură, chimie / mase plastice, coal, food / feed, geologie / metalurgie, inginerie / electronice, materiale de construcții, mediu / reciclare, sticlă / materiale ceramice
Material probă	materiale semi-dure, dur, casante, dur, fribos
Principiul de reducere a dimensiunii	impact, forfecare
Dimens. max. probă*	< 100 mm
Finețe finală*	< 0.8 mm
Volum/masă probă admisă*	up to 30 l depending on collecting receptacle
Viteza la 50 Hz (60 Hz)	3000 min ⁻¹ (3500 min ⁻¹)
Puterea produsă*	1500 kg/h
Viteză periferică rotor	31.4 m/s
Diametru rotor	200 mm
Tipuri de rotor	10 swing hammer
Macinare uscată	da
Măcinare umedă	nu
Măcinare criogenică	nu
Material de construcție a elementelor de macinare	hardened steel 1.0503 (hammers); steel 1.0330 (sieves)
Dimensiuni ochiuri site	2 / 3 / 4 / 5 / 6 / 8 / 10 / 15 / 40 mm
Etans la praf	da
Varianta constructiva pentru procese in linie	da
Capacitate colector	10 l, 30 l, continuous outlet
Antrenare	motor electric
Putere motor	1.5 kW
Alimentare electrica	230 V, 50 Hz
Conectare sursă de alimentare	trifazic
Grad de protecție	IP 54
W x H x D (închis)	700 x 1570 x 750 mm
Masa netă:	~ 150 kg
Standard	CE

* în funcție de materialul probei și configurația/setările instrumentului

www.retsch.ro/hm200

INFORMAȚII DESPRE COMANDĂ

MOARĂ CU CIOCĂNELE HM 200

**Hammer Mill incl. rotor with swing hammers, wearing plates and 10 l collecting receptacle
(please order hopper and bottom sieve separately)**

21.753.0001	HM 200	3~ 400 V, 50 Hz
21.753.0002	HM 200	3~ 200-220 V, 60 Hz

la cerere, sunt disponibile alte versiuni electrice, la același preț

HOPPER

23.785.0031	Long-stock hopper
23.785.0032	Standard hopper

SITE HM 200, INOX

03.647.0563	Găuri trapezoidale	0.50 mm
03.647.0564	Găuri trapezoidale	1.00 mm
03.647.0592	Găuri trapezoidale	1.50 mm
03.647.0565	Găuri rotunde	2.00 mm
03.647.0566	Găuri rotunde	3.00 mm
03.647.0567	Găuri rotunde	4.00 mm
03.647.0568	Găuri rotunde	5.00 mm
03.647.0569	Găuri rotunde	6.00 mm
03.647.0570	Găuri rotunde	8.00 mm
03.647.0571	Găuri rotunde	10.00 mm
03.647.0572	Găuri pătrate	15.00 mm
03.647.0573	Găuri pătrate	40.00 mm

CYCLONE FOR HM 200

CYCLONE SET WITH HOLDER, CONNECTING ELEMENT, LID WITH CONNECTOR FOR VACCUUM CLEANER AND SAMPLE OUTLET
(PLEASE ORDER CASSETTE WITH OUTLET SEPERATELY)

22.935.0039	Cyclone set with collecting receptacle 30 l
03.183.0138	Cassette with outlet for use with cyclone
02.605.0420	Adjustable steel connection tubing (316L) for cyclone set
05.707.0208	FDA certified hose, 1.5 m
22.748.0017	Industrial vacuum cleaner Attix, 230 V, 50/60 Hz

ACCESORII SUPLIMENTARE HM 200

23.003.0039	Collecting receptacle, 10 litres, stainless steel
23.003.0038	Collecting receptacle, 30 litres, stainless steel
23.003.0037	Outlet for continuous operation
22.786.0036	Conversion kit for continuous operation, incl. standard hopper, outlet for continuous operation, collecting receptacle, 30 liters, stainless steel
22.748.0017	Industrial vacuum cleaner, 230 V, 50/60 Hz, incl. adapter (other electrical versions and spare filter bags available upon request)
23.711.0035	Wear plates, hardened steel
22.002.0028	Rotor incl. swing hammers