



NOŽOVÝ MLÝN GRINDOMIX GM 200

Profesionální příprava vzorků potravin

Nožový mlýn GRINDOMIX GM 200 je ideálním nástrojem pro mletí a homogenizaci potravin a krmiv. Se dvěma ostrými, robustními noži a výkonným 1 000 W motorem umožňuje rychle a efektivně zpracovat objemy vzorků až do 0,7 litru. GM 200 je nejen ideální pro homogenizaci látek s vysokým obsahem vody, olejů nebo tuků, ale také se dokonale hodí pro mletí suchých, měkkých a středně tvrdých produktů. Rychlý proces homogenizace bez pozoruhodného nárůstu teploty zajišťuje zachování těkavých složek vzorku.

Díky reprodukovatelnému nastavení parametrů, programů a sekvencí zajišťuje tento mlýn analytické výsledky s minimální směrodatnou odchylkou. Díky těmto vlastnostem a širokému výběru víček a nádob, které umožňují přizpůsobení mlýnu individuálním požadavkům aplikace, je GRINDOMIX GM 200 profesionálním zařízením, které je lepší než jakékoli komerční domácí mixéry.



[Kliknutím zobrazíte video](#)



STANDARD V POTRAVINÁŘSKÉM PRŮMYSLU

- | Důkladné zmenšení velikosti a homogenizace celého materiálu vzorku během několika sekund
- | Předběžné mletí a jemné mletí v jednom mlýnu
- | Variabilní rychlost až 10 000 ot/min včetně funkce Boost s 14 000 ot/min pro lepší homogenizaci tuhých a lepivých vzorků
- | Vhodné pro objemy vzorků do 700 ml
- | K dispozici je kryo sada pro kryo mletí se suchým ledem
- | Lze uložit 8 SOP a 4 programové cykly
- | Volitelné gravitační víka nebo redukční víka pro automatické zmenšení objemu mlecí komory
- | Všechny části, které přicházejí do styku se vzorkem, jsou autoklárovatelné

NOŽOVÝ MLÝN GRINDOMIX GM 200

KRYOGENNÍ MLETÍ SE SUCHÝM LEDEM

Pro zpracování houževnatých nebo elastických materiálů, které nelze homogenizovat při pokojové teplotě, je k dispozici kryo sada, která zajišťuje bezpečné a účinné mletí se suchým ledem. Skládá se ze tří složek:



[Kliknutím zobrazíte video](#)

| Kryo víko

Spodní část je vyrobena z nerezové oceli, boční otvory umožňují odpařování CO₂ během kryogenního mletí; horní část je standardní PP víko.

| Nádobu z nerezové oceli s hroty

Hroty přispívají k důkladnému promíchání vzorku.

| Celokovový nůž

Tento nůž má 2 čepele a je nezbytný pro kryogenní mletí. Je také vhodný pro mletí tvrdých vzorků.

NOŽOVÝ MLÝN GRINDOMIX GM 200

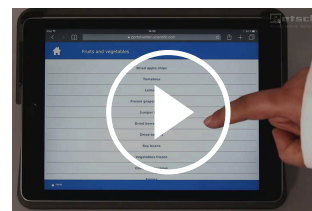
SNADNÉ A BEZPEČNÉ OVLÁDÁNÍ

GM 200 je vybaven 4,3" dotykovým displejem nabízejícím snadné nastavení parametrů, úložiště SOP a přímým přístupem na webový portál MyRETSCH prostřednictvím QR kódu. Pro běžné operace lze uložit 8 standardních operačních postupů a 4 programové cykly. Před a po mletí lze nádobu s víkem, vloženým nožem a vzorkem vložit a vyjmout jako kompletní jednotku.

POHODLNÝ 4,3" DOTYKOVÝ DISPLEJ



PŘÍSTUP NA WEBOVÝ PORTÁL MYRETSCH



Kliknutím zobrazíte
video

NOŽOVÝ MLÝN GRINDOMIX GM 200

GRAVITAČNÍ VÍKO UMOŽŇUJE VARIABILNÍ OBJEM MLECÍ KOMORY

RETSCH vyvinul gravitační víko, které zmenšuje objem mlecí nádoby a brání vzorku v úniku z procesu homogenizace lpěním na stěnách nádoby. Víko během mletí klesá pod svou vlastní hmotností a vždy spočívá přímo na vzorku. Výsledkem je důkladná homogenizace celého materiálu vzorku. Gravitační víko je k dispozici také s přepadovými kanály. Zajišťuje, aby se buněčná kapalina uvolněná vzorkem během mletí vracela těmito kanály do středu nádoby, což umožňuje dokonalou homogenizaci.



NOŽOVÝ MLÝN GRINDOMIX GM 200

PŘÍSLUŠENSTVÍ & DALŠÍ VOLITELNÉ POLOŽKY

Sortiment různých nádob, víček a nožů dělá z GRINDOMIX GM 200 skutečně univerzální zařízení, vhodné nejen pro zpracování vzorků potravin a krmiv, ale pro širokou škálu dalších materiálů.

| Patentované gravitační víko

Automaticky upravuje objem mlecí komory podle měnícího se objemu vzorku.

| Gravitační víko s přepadovými kanálky

Ideální pro homogenizaci vzorků s vysokým obsahem vody.

| Mlecí nádoba z nerezové oceli

Minimální opotřebení při zpracování tvrdých vzorků materiálů.

| Nádoba z nerezové oceli s hroty

Hroty přispívají k důkladnému promíchání vzorku.

| Redukční víko

Snižuje objem komory na 0,5 nebo 0,3 litru pro optimální homogenizaci malých objemů vzorku.

| Nůž s pilovým ostřím

Používá se pro obzvláště tuhé vzorky, jako je mastné, vláknité maso.

| Celokovový nůž

Se 2 noži je vhodný pro kryo mletí a mletí tvrdých vzorků.

| Kryo sada

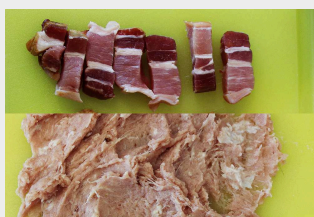
Pro homogenizaci lepivých vzorků se suchým ledem



NOŽOVÝ MLÝN GRINDOMIX GM 200

TYPICKÉ VZORKY MATERIÁLU

Nožové mlýny RETSCH jsou vhodné pro širokou škálu aplikací. Mezi typické materiály patří cukrovinky, obiloviny, sýr, potahované tablety, kakaová drť, doplňky stravy, sušené a čerstvé ovoce, krmné pelety, ryby, mražené výrobky, šunka, salát, maso, ořechy, olejnatá semena, farmaceutické výrobky, rostlinné materiály, klobásy, mýdlo, koření, zelenina atd.



slanina



sladkosti



rajčata

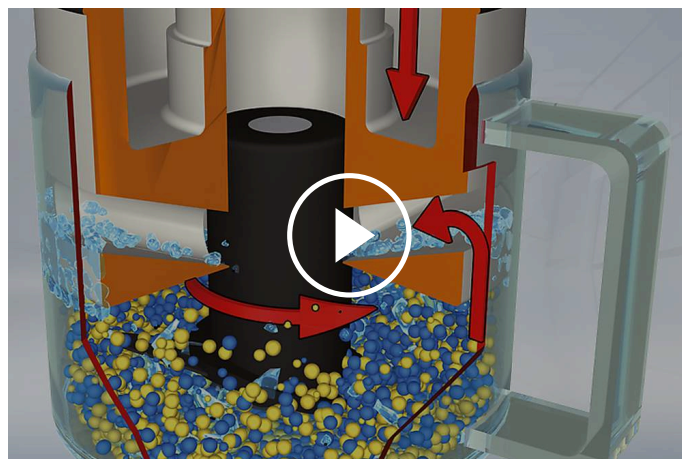


rozinky

NOŽOVÝ MLÝN GRINDOMIX GM 200

PRINCIP FUNKCE

Ve středu mlecí nádoby se otáčejí **dva ostré, robustní nože**. V závislosti na směru otáčení se redukce velikosti provádí tupou stranou (předemletí) nebo ostrou stranou (jemné mletí). Nůž je nepřímo poháněn výkonným motorem 1 000 W. Předvolitelná rychlost, která je udržována elektronicky, zajišťuje optimální přizpůsobení individuálním požadavkům aplikace a reprodukovatelné výsledky mletí.



[Kliknutím zobrazíte video](#)

NOŽOVÝ MLÝN GRINDOMIX GM 200 - TECHNICKÉ ÚDAJE

| | |
|---|--|
| Aplikace | zmenšování velikosti, homogenizace a míchání |
| Oblast použití | biologie, lékařství / farmaceutika, potraviny, zemědělství |
| Vstupní materiál | měkký, středně tvrdý, elastický, obsahující vodu / tuk / olej, suchý, vláknitý |
| Princip redukce velikosti zrna | řezný |
| Vstupní velikost materiálu* | 40 mm |
| Konečná jemnost* | < 300 µm |
| Velikost dávky / vstupní množství* | se standardním víkem 700 ml / s redukčním víkem 150-300 ml / s gravitačním víkem 300 - 600 ml |
| Obsah mlecí komory | se standardním víkem 1000 ml s redukčním víkem 250 ml/500 ml s gravitačním víkem 400 - 800 ml |
| Nastavení rychlosti | digitální, 2,000 - 10,000 min ⁻¹ (14,000 min ⁻¹ BOOST) |
| Materiál mlecích nástrojů | čepel: nerezová ocel / titan upevnění čepel: PVDF / nerezová ocel kontejner: autoklávovatelný plast / plast PP / nerez |
| Nastavení doby mletí | digitální, 1 s - 3 min |
| Intervalový provoz | ano |
| Uložitelné SOP | 8 programů / 4 sekvence |
| Pohon | série-charakteristika motoru |
| Síla pohonu | ~ 1000 W |
| Elektrické napájení | různé napětí |
| Připojení k elektrické síti | 1-fázové |
| Kód ochrany | mlecí komora a klávesnice IP 42 |
| Spotřeba energie | ~ 1000 W |
| Š x V x H zavřený | 350 x 275 x 392 mm (otevřený: 350 x 410 x 553) |
| Váha netto | ~ 10 kg |
| Normy | CE |

*v závislosti na vstupním materiálu a nastavení zařízení/nastavení

www.retsch.cz/gm200

OBJEDNACÍ DATA A ŽÁDOST

NOŽOVÝ MLÝN GRINDOMIX GM 200

Nožový mlýn GRINDOMIX GM 200 kompletní s 1 litrovou mlecí nádobou z autoklárovatelného plastu, se standardním víkem a nožem z nerezové oceli

20.254.0001  GM 200 220–240 V, 50/60 Hz

20.254.0002  GM 200 100–120 V, 50/60 Hz

PŘÍSLUŠENSTVÍ PRO GM 200

MLECÍ NÁDOBA, 1 LITR

03.045.0057  Mlecí nádoba
autoklárovatelný plast (transparentní a odolný proti poškrábání)


03.045.0047  Mlecí nádoba
PP


03.045.0050  Mlecí nádoba
nerezová ocel


03.045.0072 Mlecí nádoba z nerezové oceli s hroty pro kryogenní mletí

VÍKA PRO MLECÍ NÁDOBY Z AUTOKLÁROVATELNÉHO PLASTU NEBO Z PP

03.107.0562  Standardní víko
PP

22.107.0022  Standardní víko
PP
100 kusů

03.107.0606  Redukční víko
PP
pro komorovou redukci do 0.25 litru

03.107.0310  Redukční víko
PP
pro komorovou redukci do 0.5 litru

02.107.0327  Gravitační víko
PP

02.107.0323



Gravitační víko
PP
s přepadovými kanálky

VÍKA PRO MLECÍ NÁDOBY ZE SKLA NEBO Z NEREZOVÉ OCELI

03.107.0562



Standardní víko
PP

22.107.0022



Standardní víko
PP
100 kusů

02.107.0328



Gravitační víko
PP

02.107.0308



Gravitační víko
PP
s přepadovými kanálky

02.107.0743

Kryo víko
nerezová ocel/PP

NOŽE

02.446.0047



Nůž z nerezové oceli

02.446.0057



Nůž z nerezové oceli se zoubkovaným ostřím

02.446.0048



Nůž z čistého titanu pro mletí bez znečištění těžkými kovy

22.446.0004



Celokovový nůž, pro kryogenní mletí, 2 čepele

KRYO SADA PRO KRYOGENNÍ MLETÍ SE SUCHÝM LEDEM

22.354.0005



Kryo sada, (včetně nádoby na mletí, z nerezové oceli s hroty, celokovového nože se 2 čepelemi, kryo víka)

DALŠÍ PŘÍSLUŠENSTVÍ PRO GM 200

05.723.0001



Stěrka

05.114.0117

O-kroužek 23 x 2

05.111.0239

Těsnění V-kroužek

03.018.0038

Držák pro mlecí nádobu

99.200.0031

IQ/OQ Dokumentace pro GM 200