



LUCHTSTRAALZEEFMACHINE AS 200 JET

The Air Jet Sieving Machine AS 200 jet is particularly suitable for low density and low particle size materials which tend to agglomerate. It is used with sieves of 10 microns mesh size and up. The procedure is very gentle on the material as no mechanical sieving aids are required. The average sieving time is only 2-3 minutes.

The AS 200 jet is specifically designed for test sieves with a diameter of 203 mm/8" (or 200 mm with adapter). The air jet generated by an industrial vacuum cleaner can be adjusted by using the manual vacuum regulation. Optionally, an automatic vacuum regulation is available. The Open Mesh Function, a procedure which greatly reduces the number of near-mesh particles, provides optimum separation efficiency, excellent reproducibility and a longer service life of the sieves. Sieving time and nozzle speed are conveniently selected with a single button; the settings are shown in the graphic display. The Quick Start Mode is used to start the sieving process under standard conditions without entering parameters.



ACCURAAT & EFFICIËNT

- | Air jet technology for dispersion and deagglomeration
- | Measuring range 10 µm to 4 mm
- | Quick, efficient procedure
- | Open Mesh Function reduces near-mesh particles
- | Digital parameter setting (time, vacuum, speed)
- | Quick Start option
- | Variable nozzle speed
- | Automatic vacuum regulation and cyclone (options)
- | Memory for 9 Standard Operating Procedures (SOPs)
- | Suitable for RETSCH standard sieves

LUCHTSTRAALZEEFMACHINE AS 200 JET

TOEBEHOREN & OPTIES

RETSCH sieve shakers can be equipped with a variety of accessories to meet a wide range of application requirements.



Cyclone with holder and collecting receptable

To extend the service life of the filters in the vacuum cleaner and for recovery of the sample fraction passing the sieve, we recommend the use of the optional cyclone. The separation degree and limiting particle size respectively depend on the sample characteristics.



Test sieves 10 µm and up

RETSCH test sieves consist of a solid stainless steel sieve frame of high stability for reliable sieving results. Paying close attention to mesh-specific requirements, the fabric of each test sieve is precisely joined into the frame and tautened.



Monster Verdelers

Zinvolle resultaten kunnen enkel bekomen worden, wanneer het monster overeenkomt met het originele materiaal. Monster verdelers leveren representatieve deelmonsters, waardoor de reproduceerbaarheid van de analyses gewaarborgd wordt.



Ultrasoon baden en drogers

Geschikt voor het grondig reinigen van analysezeven en voor het snel of zacht drogen van resp. analysezeven en monsters.

RETSCH TEST SIEVES AND ACCESSORIES - ENGINEERED FOR SUPERIOR PERFORMANCE

LUCHTSTRAALZEEFMACHINE AS 200 JET

TYPISCHE MONSTER MATERIALEN

RETSCH's Air Jet Sieve AS 200 jet is ideally suited for separation, fractioning and particle size determination of pharmaceutical materials, ceramics, chemical products, cosmetics, food, minerals, pigments, plastics, powder coating, rubber, toner particles and washing powder.



koffie



kruiden



cement

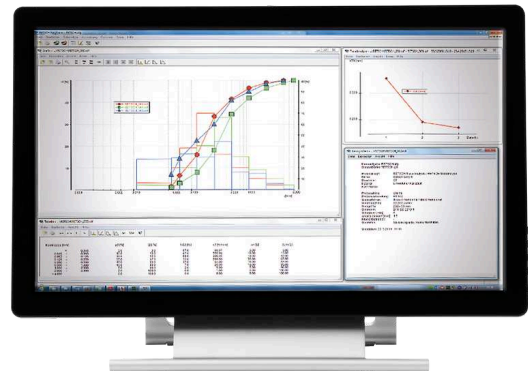


mineralen

Bezoek onze toepassingsdatabase om de beste oplossing voor uw monstervoorbereiding of analyse te vinden.

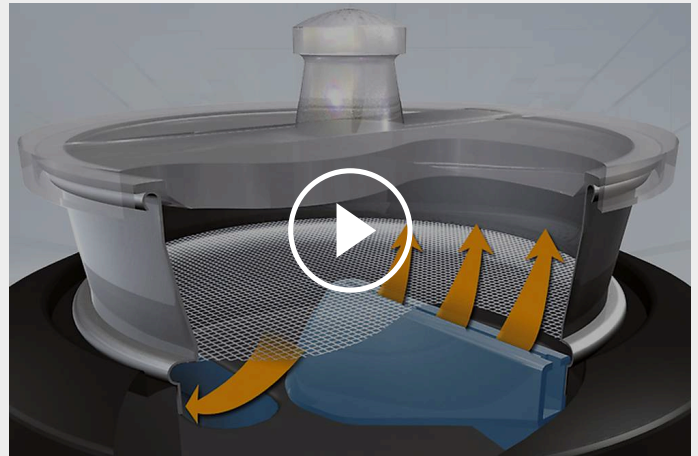
EASYSIEVE / EASYSIEVE CFR EVALUATIE SOFTWARE

EasySieve, the software for particle size analyses, exceeds manual evaluation in many aspects. The software is able to automatically control the necessary measurement and weighing procedures – from the registration of the weight of the sieve up to the evaluation of the data. It is simple and convenient to use and is also available in an FDA 21 CFR Part 11-conform version.



PRINCIPE

De AS 200 jet is voorzien van een ronddraaiende kop met daarin een sleuf, die verbonden is met de buitenlucht. De zeef en het deksel worden over deze kop geplaatst. Door het vacuum dat onder de zeef wordt aangelegd met behulp van een industriële stofzuiger, zal de onderdruk gecompenseerd worden via de sleuf in de roterende kop. Het produkt op de zeef zal hierdoor opgewerveld worden en desagglomereren, zodat de deeltjes die kleiner dan de zeefmazen zijn, doorheen het gaas worden weggezogen. Eventueel kan een cycloon geplaatst worden tussen de zeefmachine en de stofzuiger, om de deeltjes die door de zeef gingen, af te scheiden.



[Klik om video te bekijken](#)

LUCHTSTRAALZEEFMACHINE AS 200 JET

TECHNISCHE GEGEVENS

Toepassingen	scheiden, fractioneren, deeltjesgroottemeting
Toepassingsdomein	Milieu / Recycling, bouwmaterialen, chemie / kunststoffen, geneesmiddel / medicijnen, geologie / metallurgie, glas / keramiek, voedsel
Toevoermateriaal	poeders
Meetbereik*	10 µm - ~ 4 mm
Beweging van af te zeven product	dispersie door luchtstroom
Batchgrootte/Toevoerhoeveelheid	0.3 - 100 g
Max. aantal fracties	1 (met een cycloon: 2)
Snelheid	digital, 5 - 55 min ⁻¹ (nozzle)
Tijd weergave	digital, 00:10 - 99:59 min
Interval werking	nee
Vacuum	2,000 - 9,999 Pa / 20 - 99 mbar / 0.3 - 1.45 psi
Memoriseerbare standaardprocedures	9 / Snelstartmodus
Geschikt om droge producten te zeven	Ja
Geschikt om natte producten te zeven	nee
Seriële interface	Ja
Test certificaat inbegrepen / kan gecalibreerd worden	Ja
Bruikbare zeefdiameters	203 mm (200 mm met adapter)
Max. hoogte van zeefstoren	1 zeef(25 mm (1") / 50 mm (2"))
Toebehoren	cycloon / automatische vacuumregeling
Gegevens electriciteit	100-240 V, 50/60 Hz
Aansluiting electriciteit	mono fase
B x H x D	460 x 288 x 305 (zonder deksel)
Netto gewicht	~ 16 kg
Standaarden	CE


*afhankelijk van toegevoerd materiaal en configuratie/instellingen van toestel

www.retsch.nl/as200jet


BESTELGEGEVENS

LUCHTSTRAALZEEFMACHINE AS 200 JET

Air Jet Sieving Machine for test sieves 203 mm (8") Ø, with manual vacuum regulation, incl. lids for test sieves 1" and 2" height and rubber mallet
(please order test sieve and vacuum cleaner separately)

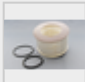
30.027.0001  AS 200 100–240 V, 50/60 Hz incl. test rapport vlg. EN 10204 2.2
jet

VACCUUM CLEANER AS 200 JET

32.748.0004  Industrial vacuum cleaner GM 80, 230 V, 50/60 Hz (other electrical versions available) only for 30.027.0001


32.524.0010  Main filter for industrial vacuum cleaner GM 80, 1 piece

32.524.0011  HEPA filter unit for industrial vacuum cleaner GM 80, incl. 1 HEPA filter

32.524.0012  HEPA filter for industrial vacuum cleaner GM 80, 1 piece

32.100.0004 Automatic vacuum regulation AS 200 jet

CYCLONE AS 200 JET

32.935.0008  Cyclone with holder and collecting receptacle (250 ml and 500 ml sample bottle)
(industrial vacuum cleaner GM 80 (32.748.0004) recommended) only for 30.027.0001

ACCESSORIES AS 200 JET / JET PRO / JET PHARMA

02.025.0070  Adapter en deksels voor zeven 200 mm Ø x 50 mm en 200 mm Ø x 25 mm

03.107.0487  Reserve deksel voor zeven 203 mm (8") Ø x 1"

03.107.0448  Reserve deksel voor zeven 203 mm (8") Ø x 2"

22.523.0001



Monsterflessen, 250 ml, 10 stuks

22.523.0002



Monsterflessen, 500 ml, 10 stuks

TEST SIEVES WITH ELECTROFORMED SHEET

60.142.000010

Analysezeef met electrogeperforeerde plaat (ISO 3310-3), 203 mm Ø, 25 mm hoogte, 10 µm

60.142.000016

Analysezeef met electrogeperforeerde plaat (ISO 3310-3), 203 mm Ø, 25 mm hoogte, 16 µm

ADDITIONAL ITEMS AIR JET SIEVING MACHINES

99.200.0003

IQ/OQ Documentatie voor AS 200 jet

RECALIBRATION AIR JET SIEVING MACHINES

The Retsch Air Jet Sieving Machines can be calibrated at Retsch/Germany or at selected subsidiaries/agents

SER-97.001.0001

Calibration of AS 200 jet at Retsch/Germany
incl. test report acc. to EN 10204 2.2