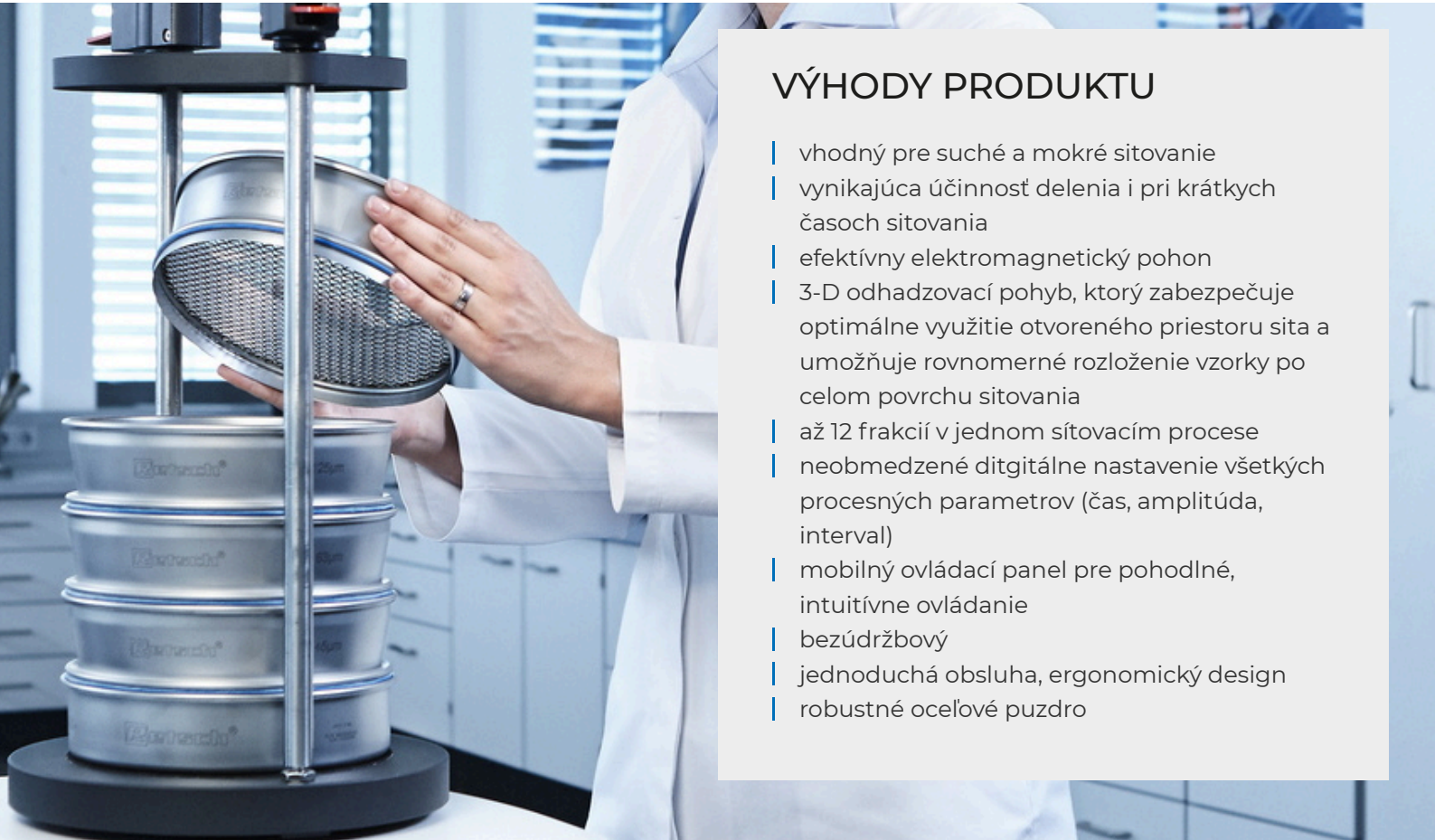




## ANALYTICKÝ SITOVAČÍ STROJ AS 450 BASIC

**Tento analytický sitovacie stroj pokrýva rozsah veľkostí od 25 µm do 125 mm a prijíma zaťaženie až do 15 kg. Čas a amplitúda sa nastavujú digitálne, čím sa zabezpečuje reprodukovateľnosť procesu sitovania.**

AS 450 basic je vhodný na suché aj mokré sitovanie. Je to ekonomické riešenie pre používateľov, ktorí potrebujú sitovať väčšie množstvá suchého materiálu so spoľahlivými výsledkami.



## VÝHODY PRODUKTU

- | vhodný pre suché a mokré sitovanie
- | vynikajúca účinnosť delenia i pri krátkych časoch sitovania
- | efektívny elektromagnetický pohon
- | 3-D odhadzovací pohyb, ktorý zabezpečuje optimálne využitie otvoreného priestoru sita a umožňuje rovnomerné rozloženie vzorky po celom povrchu sitovania
- | až 12 frakcií v jednom sitovacom procese
- | neobmedzené digitálne nastavenie všetkých procesných parametrov (čas, amplitúda, interval)
- | mobilný ovládací panel pre pohodlné, intuitívne ovládanie
- | bezúdržbový
- | jednoduchá obsluha, ergonomický design
- | robustné ocelové puzdro

## MOKRÉ SÍTOVÁNIE NA ANALYTICKÝCH SITOVACÍCH STROJOCH

Existuje veľa aplikácií, pre ktoré je mokré sitovanie najlepším riešením, napr. keď je testovaným materiálom suspenzie alebo keď je potrebné sitoť veľmi jemnú vzorku (<45 mikrometrov), ktorá má sklon k aglomerácii. Všetky analytické sitá od spoločnosti RETSCH možno použiť na sitovanie za mokra. K dispozícii je špeciálne príslušenstvo, ako sú upínacie viečka so striekacou tryskou a záchytné dna s vývodom. Umiestnením odvzdušňovacích krúžkov RETSCH medzi sita sa môžu vzduchové vankúše rozpínať bez uniknutie kvapaliny alebo materiál vzorky.



ANALYTICKÝ SITOVCÍ STROJ AS 200 CONTROL  
**PRÍSLUŠENSTVO & VOLITEĽNÉ DOPLNKY**

Analytické sitovacie stroje RETSCH môžu byť vybavené rôznym príslušenstvom, aby spĺňali širokú škálu požiadaviek na použitie.



**Upínacie zariadenia**

S upínacími zariadeniami RETSCH sú sita v sitovacím stroji upnutá bezpečne, rýchlo a pohodlne. Obzvlášť užívateľsky prívetivé je upínacie zariadenie "Comfort", ktoré tiež šetrí čas.



**Príslušenstvo pre analytické sitá**

Záchytné nádoby, stredové záchytné nádoby, medzikrúžky a sitovací veka.

**Príslušenstvo pre mokré sitovanie**

Upínacie veko s tryskou, záchytné dna s vývodom, odvzdušňovací krúžky.

**Sitovací pomôcky**

Krúžky s retiazkou, kefy, kocky, guľôčky (napr. pre redukciu aglomerácií pri sitovaní častíc <100 mikrometrov a udržiavanie voľných ok nerezové tkaniny).



**IQ/OQ Dokumentácia**

Poskytujeme dokumentáciu IQ/OQ pre sitovací zariadenie "control" na podporu IQ/OQ certifikácie našim zákazníkom



**Deliče vzoriek**

Zmysluplných výsledkov možno dosiahnuť len v prípade, že vzorka predstavuje pôvodný materiál. Deliče vzoriek produkujú reprezentatívne časti vzoriek, čím zaisťujú reprodukovateľnosť analýzy.

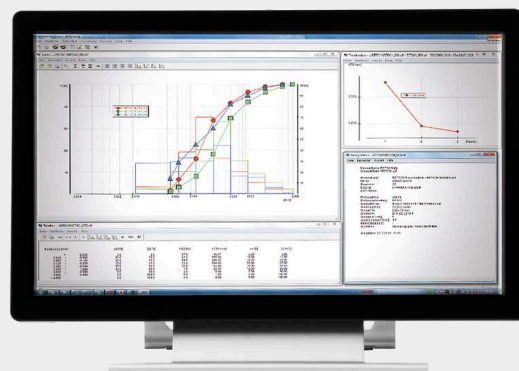
**Ultrazvukové čističky a sušiarne**

Vhodné pre dôkladné čistenie analytických sít a pre rýchle a šetrné sušenie vzoriek a sít.

**ANALYTICKÉ SÍTÁ A PRÍSLUŠENSTVO RETSCH - NAVRHNUTÉ PRE VYNIKAJÚCI VÝKON**

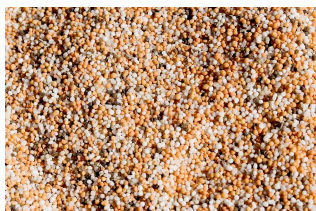
## EASYSIEVE / EASYSIEVE CFR VYHODNOCOVACÍ SOFTWARE

EasySieve, softvér na analýzu veľkosti častíc, v mnohých aspektoch prevyšuje manuálne hodnotenie. Softvér je schopný automaticky riadiť potrebné postupy merania a váženia - od registrácie hmotnosti sita až po vyhodnotenie údajov. Jeho použitie je jednoduché a pohodlné a je k dispozícii aj vo verzii vyhovujúcej FDA 21 CFR časť 11.

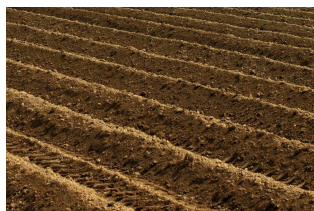


### ANALYTICKÝ SITOVCÍ STROJ AS 450 BASIC **TYPICKÉ VZORKY MATERIÁLU**

Vibračné sitovací stroje spoločnosti RETSCH sú ideálne na separáciu, frakcionáciu a určovanie veľkosti častíc cementového slinku, chemikálií, uhlia, koksu, stavebných materiálov, plnív, minerálov, rúd, plastov, piesku a pôdy.



*hnojivá*



*pôda*



*obilie*

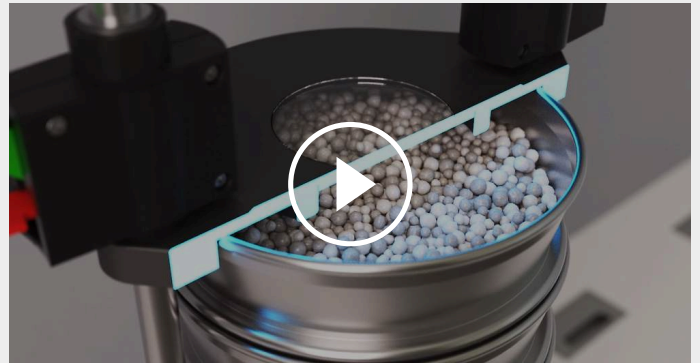


*stavebné materiály*

Najlepšie riešenie pre Vašej prípravu vzoriek nájdete v našej aplikačnej databázi

## PRINCÍP FUNKCIE

AS 450 basic pracuje na princípe elektromagnetického pohonu. Tento pohon zabezpečuje trojdimenzionálny pohyb a rovnomerné rozloženie sitovaného materiálu po celej ploche sita. Výhody: vyššia zaťažiteľnosť, nízky hluk a krátke doby sitovania s vysokou účinnosťou rozdelenia materiálu.



[Kliknutím zobrazíte video](#)

## ANALYTICKÝ SITOVAČÍ STROJ AS 450 BASIC

**TECHNICKÉ ÚDAJE**

<b>Aplikácie</b>	delenie, štiepenie, určovanie veľkosti častíc
<b>Oblasť použitia</b>	chémia / plasty, geológia / metalurgia, sklo / keramika, stavebné materiály, strojárstvo / elektronika, životné prostredie / recyklácia
<b>Vstupný materiál</b>	prášky, sypké materiály
<b>Rozsah mierky *</b>	25 µm - 125 mm
<b>Pohyb pri sitovaní</b>	odhadzovací pohyb s točivým momentom - 3D pohyb
<b>Max. dávka / prísun</b>	15 kg
<b>Max. počet dielov</b>	12 / 8*
<b>Max. hmotnosť sady sít</b>	50 kg
<b>Amplitúda</b>	digitálny, 1 - 100% v 10 krokoch (0 - 2 mm)
<b>Zobrazenie času</b>	digitálny, 0 - 99 min
<b>Intervalová prevádzka</b>	áno
<b>Uložiteľné SOP</b>	1
<b>Vhodné pre sitovanie za sucha</b>	áno
<b>Vhodné pre sitovanie za mokra</b>	áno
<b>USB pripojenie</b>	-
<b>Vhodné priemery sít</b>	400 mm / 450 mm
<b>Max. výška sady sít</b>	830 mm
<b>Upínacie zariadenia</b>	štandard (dva modely, jeden na suché a jeden na mokré sitovanie)
<b>Elektrické napájanie</b>	rôzne napätie
<b>Pripojenie k elektrickej sieti</b>	1-fázové
<b>Š x V x H</b>	680 x 280 x 680 mm
<b>Váha netto</b>	~ 112 kg
<b>Normy</b>	CE

\*v závislosti na výške sita a upínacom zariadení

[www.retsch.sk/as450basic](http://www.retsch.sk/as450basic)

## OBJEDNACIE DÁTA A ŽIADOSŤ

### ANALYTICKÉ SITOVIACIE STROJE AS 450

**Analytický sitovací stroj AS 450 pre analytické sitá až do 450 mm / 18 "Ø (upínacie zariadenie, sitá a zbernú nádobu objednajte, prosím, samostatne)**

30.029.0001



AS 450 230 V, 50 Hz  
basic

**verzie s iným napätím sú k dispozícii za rovnakú cenu na požiadanie**

### UPÍNACIE ZARIADENIA AS 450

AS 450 BASIC

32.662.0020



Upínacie zariadenie "standard", pre analytické sitá 400/450 mm Ø

32.662.0033

Upínacie zariadenie "standard" pre mokré sitovanie, pre analytické sitá 400/450 mm Ø

### SADA SÍT PRE AS 450

60.166.000998

Štandardná sada sít skladajúci sa z 10 analytických sít (ISO 3310-1), 400 mm Ø, 65 mm výška (63 µm, 125 µm, 250 µm, 500 µm, 500 µm, 1 mm, 2 mm, 4 mm, 8 mm, 16 mm, 31.5 mm) a zbernej nádoby

60.168.000999

Štandardná sada sít skladajúci sa zo 7 analytických sít (ISO 3310-1), 450 mm Ø, 100 mm výška (63 µm, 125 µm, 250 µm, 500 µm, 1 mm, 2 mm, 4 mm) a zbernej nádoby

60.167.000998

Standardní sada sít skladajúca sa z 10 analytických sít (ASTM E11), 400 mm Ø, 65 mm výška, (230 mesh, 120 mesh, 60 mesh, 35 mesh, 18 mesh, 10 mesh, 5 mesh, 5/16", 5/8", 1.1/4") a zberné nádoby

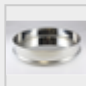
60.169.000999


Štandardná sada sít skladajúci sa zo 7 analytických sít (ASTM E11), 450 mm Ø, 100 mm výška -SR -(230 ok, 120 ok, 60 ok, 35 ok, 18 ok, 10 ok, 5 ok) a zberné nádoby

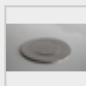
### PRÍSLUŠENSTVO PRE ANALYTICKÉ SITÁ (DNA, O-KROUŽKY, VÍKA)

PRE ANALYTICKÉ SITÁ 400 MM Ø

60.010.000400  Zberná nádoba, nerezová oceľ, 400 mm Ø, výška 65 mm

60.220.000400  Stredová zberná nádoba, nerezová oceľ, 400 mm Ø, výška 65 mm

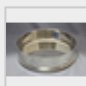
60.935.000400  Medzikrúžok, nerezová oceľ, 400 mm Ø, výška 65 mm

60.107.000400  Sitovacie veko, nerezová oceľ, 400 mm Ø


05.114.0048  O-krúžok pre analytické sitá, 400 mm Ø

#### PRE ANALYTICKÉ SITÁ 450 MM Ø

60.010.000450  Zberná nádoba, nerezová oceľ, 450 mm Ø, výška 50 mm

60.220.000450  Stredová zberná nádoba, nerezová oceľ, 450 mm Ø, výška 100 mm

60.935.000450  Medzikrúžok, nerezová oceľ, 450 mm Ø, výška 100 mm

69.545.0050  Sitovacie veko, nerezová oceľ, 450 mm Ø

05.114.0012  O-krúžok pre analytické sitá, 450 mm Ø

## ANALYTICKÉ SITÁ Ø 450 MM - VÝŠKA 100 MM - ISO 3310/1 - NEREZOVÁ OCEĽ / DRÔTENÉ PLETIVO

	# mm	# počet ók	Ø	výška	standard
60.168.000036	36 µm	-	450 mm	100 mm	ISO 3310/1
60.168.000038	38 µm	-	450 mm	100 mm	ISO 3310/1
60.168.000040	40 µm	-	450 mm	100 mm	ISO 3310/1
60.168.000045	45 µm	-	450 mm	100 mm	ISO 3310/1
60.168.000050	50 µm	-	450 mm	100 mm	ISO 3310/1
60.168.000053	53 µm	-	450 mm	100 mm	ISO 3310/1

60.168.000056	56 µm	-	450 mm	100 mm	ISO 3310/1
60.168.000063	63 µm	-	450 mm	100 mm	ISO 3310/1
60.168.000071	71 µm	-	450 mm	100 mm	ISO 3310/1
60.168.000075	75 µm	-	450 mm	100 mm	ISO 3310/1
60.168.000080	80 µm	-	450 mm	100 mm	ISO 3310/1
60.168.000090	90 µm	-	450 mm	100 mm	ISO 3310/1
60.168.000100	100 µm	-	450 mm	100 mm	ISO 3310/1
60.168.000106	106 µm	-	450 mm	100 mm	ISO 3310/1
60.168.000112	112 µm	-	450 mm	100 mm	ISO 3310/1
60.168.000125	125 µm	-	450 mm	100 mm	ISO 3310/1
60.168.000140	140 µm	-	450 mm	100 mm	ISO 3310/1
60.168.000150	150 µm	-	450 mm	100 mm	ISO 3310/1
60.168.000160	160 µm	-	450 mm	100 mm	ISO 3310/1
60.168.000180	180 µm	-	450 mm	100 mm	ISO 3310/1
60.168.000200	200 µm	-	450 mm	100 mm	ISO 3310/1
60.168.000212	212 µm	-	450 mm	100 mm	ISO 3310/1
60.168.000224	224 µm	-	450 mm	100 mm	ISO 3310/1
60.168.000250	250 µm	-	450 mm	100 mm	ISO 3310/1
60.168.000280	280 µm	-	450 mm	100 mm	ISO 3310/1
60.168.000300	300 µm	-	450 mm	100 mm	ISO 3310/1
60.168.000315	315 µm	-	450 mm	100 mm	ISO 3310/1
60.168.000355	355 µm	-	450 mm	100 mm	ISO 3310/1
60.168.000400	400 µm	-	450 mm	100 mm	ISO 3310/1
60.168.000425	425 µm	-	450 mm	100 mm	ISO 3310/1
60.168.000450	450 µm	-	450 mm	100 mm	ISO 3310/1
60.168.000500	500 µm	-	450 mm	100 mm	ISO 3310/1
60.168.000560	560 µm	-	450 mm	100 mm	ISO 3310/1
60.168.000600	600 µm	-	450 mm	100 mm	ISO 3310/1
60.168.000630	630 µm	-	450 mm	100 mm	ISO 3310/1
60.168.000710	710 µm	-	450 mm	100 mm	ISO 3310/1
60.168.000800	800 µm	-	450 mm	100 mm	ISO 3310/1

60.168.000850	850 µm	-	450 mm	100 mm	ISO 3310/1
60.168.000900	900 µm	-	450 mm	100 mm	ISO 3310/1
60.168.001000	1.00 mm	-	450 mm	100 mm	ISO 3310/1
60.168.001120	1.12 mm	-	450 mm	100 mm	ISO 3310/1
60.168.001180	1.18 mm	-	450 mm	100 mm	ISO 3310/1
60.168.001250	1.25 mm	-	450 mm	100 mm	ISO 3310/1
60.168.001400	1.40 mm	-	450 mm	100 mm	ISO 3310/1
60.168.001600	1.60 mm	-	450 mm	100 mm	ISO 3310/1
60.168.001700	1.70 mm	-	450 mm	100 mm	ISO 3310/1
60.168.001800	1.80 mm	-	450 mm	100 mm	ISO 3310/1
60.168.002000	2.00 mm	-	450 mm	100 mm	ISO 3310/1
60.168.002240	2.24 mm	-	450 mm	100 mm	ISO 3310/1
60.168.002360	2.36 mm	-	450 mm	100 mm	ISO 3310/1
60.168.002500	2.50 mm	-	450 mm	100 mm	ISO 3310/1
60.168.002800	2.80 mm	-	450 mm	100 mm	ISO 3310/1
60.168.003150	3.15 mm	-	450 mm	100 mm	ISO 3310/1
60.168.003350	3.35 mm	-	450 mm	100 mm	ISO 3310/1
60.168.003550	3.55 mm	-	450 mm	100 mm	ISO 3310/1
60.168.004000	4.00 mm	-	450 mm	100 mm	ISO 3310/1
60.168.004500	4.50 mm	-	450 mm	100 mm	ISO 3310/1
60.168.004750	4.75 mm	-	450 mm	100 mm	ISO 3310/1
60.168.005000	5.00 mm	-	450 mm	100 mm	ISO 3310/1
60.168.005600	5.60 mm	-	450 mm	100 mm	ISO 3310/1
60.168.006300	6.30 mm	-	450 mm	100 mm	ISO 3310/1
60.168.006700	6.70 mm	-	450 mm	100 mm	ISO 3310/1
60.168.007100	7.10 mm	-	450 mm	100 mm	ISO 3310/1
60.168.008000	8.00 mm	-	450 mm	100 mm	ISO 3310/1
60.168.009000	9.00 mm	-	450 mm	100 mm	ISO 3310/1
60.168.009500	9.50 mm	-	450 mm	100 mm	ISO 3310/1
60.168.010000	10.00 mm	-	450 mm	100 mm	ISO 3310/1
60.168.011200	11.20 mm	-	450 mm	100 mm	ISO 3310/1

60.168.012500	12.50 mm	-	450 mm	100 mm	ISO 3310/1
60.168.013200	13.20 mm	-	450 mm	100 mm	ISO 3310/1
60.168.014000	14.00 mm	-	450 mm	100 mm	ISO 3310/1
60.168.016000	16.00 mm	-	450 mm	100 mm	ISO 3310/1
60.168.018000	18.00 mm	-	450 mm	100 mm	ISO 3310/1
60.168.019000	19.00 mm	-	450 mm	100 mm	ISO 3310/1
60.168.020000	20.00 mm	-	450 mm	100 mm	ISO 3310/1
60.168.022400	22.40 mm	-	450 mm	100 mm	ISO 3310/1
60.168.025000	25.00 mm	-	450 mm	100 mm	ISO 3310/1
60.168.026500	26.50 mm	-	450 mm	100 mm	ISO 3310/1
60.168.028000	28.00 mm	-	450 mm	100 mm	ISO 3310/1
60.168.031500	31.50 mm	-	450 mm	100 mm	ISO 3310/1
60.168.035500	35.50 mm	-	450 mm	100 mm	ISO 3310/1
60.168.037500	37.50 mm	-	450 mm	100 mm	ISO 3310/1
60.168.040000	40.00 mm	-	450 mm	100 mm	ISO 3310/1
60.168.045000	45.00 mm	-	450 mm	100 mm	ISO 3310/1
60.168.050000	50.00 mm	-	450 mm	100 mm	ISO 3310/1
60.168.053000	53.00 mm	-	450 mm	100 mm	ISO 3310/1
60.168.056000	56.00 mm	-	450 mm	100 mm	ISO 3310/1
60.168.063000	63.00 mm	-	450 mm	100 mm	ISO 3310/1
60.168.071000	71.00 mm	-	450 mm	100 mm	ISO 3310/1
60.168.075000	75.00 mm	-	450 mm	100 mm	ISO 3310/1
60.168.080000	80.00 mm	-	450 mm	100 mm	ISO 3310/1
60.168.090000	90.00 mm	-	450 mm	100 mm	ISO 3310/1
60.168.100000	100.00 mm	-	450 mm	100 mm	ISO 3310/1
60.168.106000	106.00 mm	-	450 mm	100 mm	ISO 3310/1
60.168.112000	112.00 mm	-	450 mm	100 mm	ISO 3310/1
60.168.125000	125.00 mm	-	450 mm	100 mm	ISO 3310/1