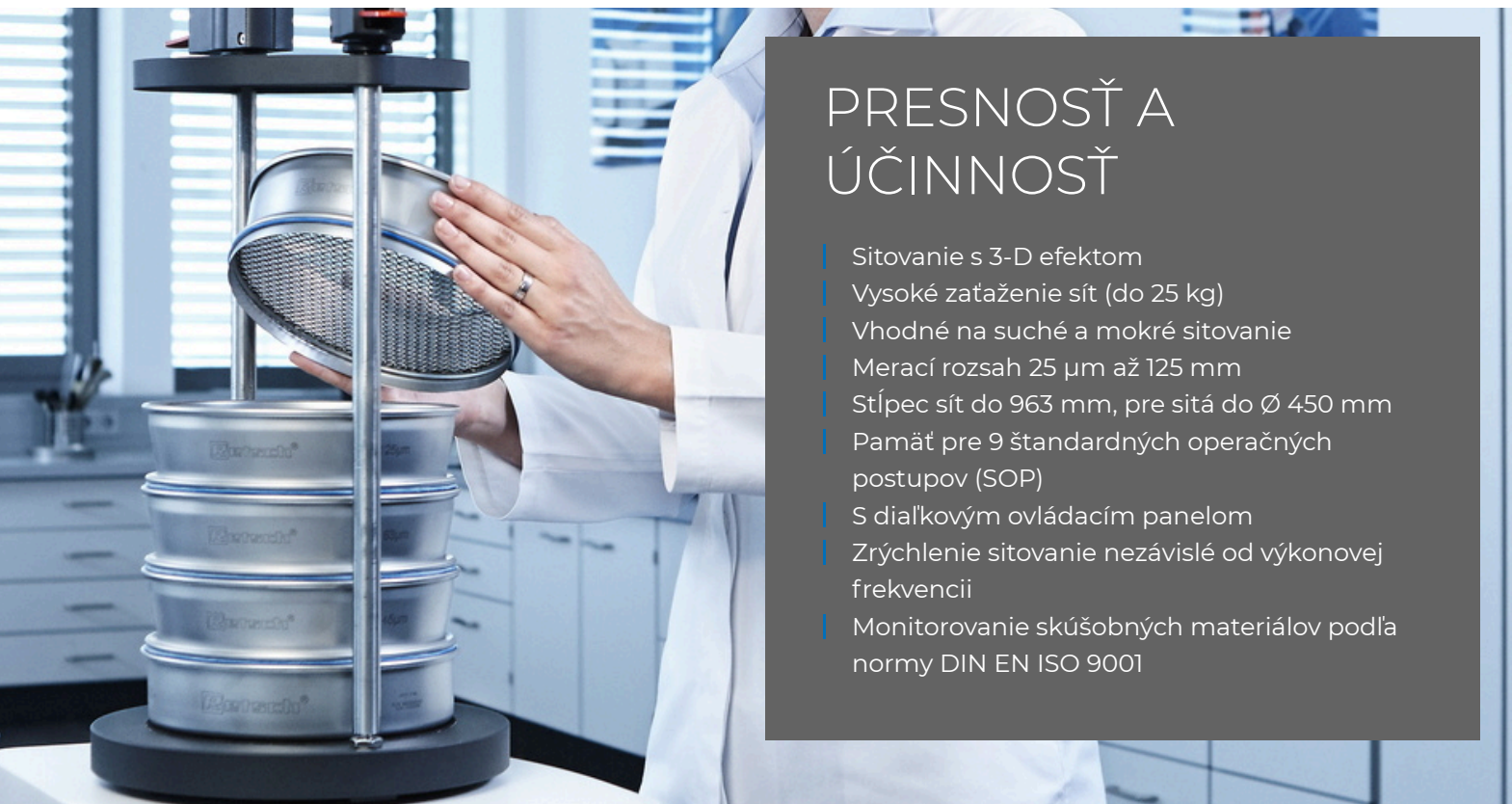




ANALYTICKÝ SITOVAČÍ STROJ AS 450 CONTROL

Spoločnosť RETSCH navrhla analytický sitovací stroj AS 450 control ako svoj prvý 3D sitovací stroj pre sítá s priemerom 400 mm a 450 mm. Možno ho použiť na suché a mokré sitovanie vzoriek s hmotnosťou do 25 kg. AS 450 control spája výhody elektromagnetického sitovania - riadenú amplitúdu s najvyššou reprodukovateľnosťou - s výkonným pohonom založeným na technológii CET (Continuous Energy Transfer).

Aj pri vysokom zaťažení sa dosahuje konštantná výška vibrácií 2,2 mm, a tým aj vysoká účinnosť separácie vďaka plynulému riadeniu prívodu energie. Manuálne opätovné triedenie už nie je potrebné. Z hľadiska komfortu obsluhy spĺňa AS 450 control všetky požiadavky moderného laboratória. Všetky parametre, ako sú amplitúda, čas a interval, sa digitálne nastavujú, zobrazujú a ovládajú prostredníctvom diaľkového ovládacieho panela.



PRESNOSŤ A ÚČINNOSŤ

- | Sitovanie s 3-D efektom
- | Vysoké zaťaženie sít (do 25 kg)
- | Vhodné na suché a mokré sitovanie
- | Merací rozsah 25 µm až 125 mm
- | Stĺpec sít do 963 mm, pre sítá do Ø 450 mm
- | Pamäť pre 9 štandardných operačných postupov (SOP)
- | S diaľkovým ovládacím panelom
- | Zrýchlenie sitovanie nezávislé od výkonovej frekvencie
- | Monitorovanie skúšobných materiálov podľa normy DIN EN ISO 9001

ANALYTICKÝ SÍTOVACÍ STROJ AS 450 CONTROL

MOKRÉ SÍTOVÁNIE NA ANALYTICKÝCH SÍTOVACÍCH STROJOCH

Existuje veľa aplikácií, pre ktoré je mokré sitovanie najlepším riešením, napr. keď je testovaným materiálom suspenzie alebo keď je potrebné sítovať veľmi jemnú vzorku (<45 mikrometrov), ktorá má sklon k aglomerácii. Všetky analytické sítá od spoločnosti RETSCH možno použiť na sitovanie za mokra. K dispozícii je špeciálne príslušenstvo, ako sú upínacie viečka so striekacou tryskou a záchytné dna s vývodom. Umiestnením odvzdušňovacích krúžkov RETSCH medzi sítá sa môžu vzduchové vankúše rozpínať bez uniknutie kvapaliny alebo materiál vzorky.



ANALYTICKÝ SITOVAČÍ STROJ AS 450 CONTROL

PRÍSLUŠENSTVO & VOLITELNÉ DOPLNKY

Vibračné sitovacie stroje spoločnosti RETSCH sú ideálne na separáciu, frakcionáciu a určovanie veľkosti častíc cementového slinku, chemikálií, uhlia, koksu, stavebných materiálov, plnív, minerálov, rúd, plastov, piesku a pôdy.



Upínacie zariadenia

S upínacími zariadeniami RETSCH sú sita v sitovacom stroji upnutá bezpečne, rýchlo a pohodlne. Obzvlášť užívateľsky prívetivé je upínacie zariadenie "Comfort", ktoré tiež šetrí čas.

Príslušenstvo pre analytické sitá

Záchytné nádoby, stredové záchytné nádoby, medzikružky a sitovací veka.

Príslušenstvo pre mokré sitovanie

Upínacie veko s tryskou, záchytné dna s vývodom, odvzdušňovací krúžky.

Sitovací pomôcky

Kružky s retiazkou, kefy, kocky, guľôčky (napr. pre redukciu aglomerácií pri sitovaní častíc <100 mikrometrov a udržiavanie voľných ok nerezové tkaniny).



IQ/OQ Dokumentácia

Poskytujeme dokumentáciu IQ/OQ pre sitovacie zariadenie "control" na podporu IQ/OQ certifikácie našim zákazníkom.

Deliče vzoriek

Zmysluplných výsledkov možno dosiahnuť len v prípade, že vzorka predstavuje pôvodný materiál. Deliče vzoriek produkujú reprezentatívne časti vzoriek, čím zaisťujú reprodukovateľnosť analýzy.

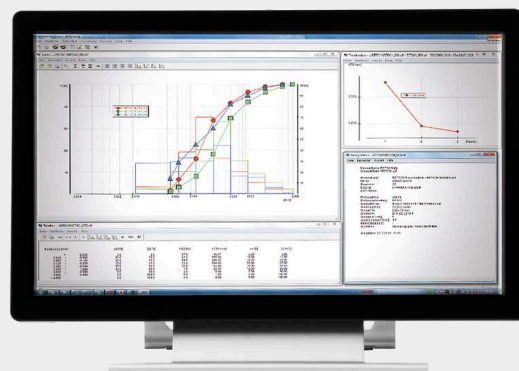
Ultrazvukové čističky a sušiarne

Vhodné pre dôkladné čistenie analytických sít a pre rýchle a šetrné sušenie vzoriek a sít.

ANALYTICKÉ SÍTÁ A PRÍSLUŠENSTVO RETSCH - NAVRHNUTÉ PRE VYNIKAJÚCI VÝKON

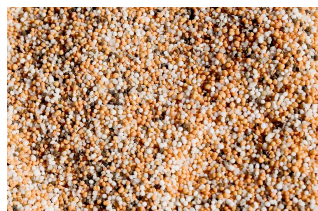
EASYSIEVE / EASYSIEVE CFR VYHODNOCOVACÍ SOFTWARE

EasySieve, softvér na analýzu veľkosti častíc, v mnohých aspektoch prevyšuje manuálne hodnotenie. Softvér je schopný automaticky riadiť potrebné postupy merania a váženia - od registrácie hmotnosti sita až po vyhodnotenie údajov. Jeho použitie je jednoduché a pohodlné a je k dispozícii aj vo verzii vyhovujúcej FDA 21 CFR časť 11.

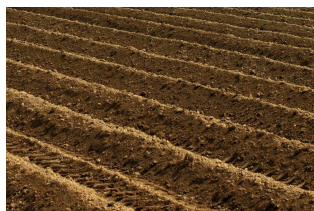


ANALYTICKÝ SITOVCÍ STROJ AS 450 CONTROL **TYPICKÉ VZORKY MATERIÁLU**

Vibračné sitovací stroje spoločnosti RETSCH sú ideálne na separáciu, frakcionáciu a určovanie veľkosti častíc cementového slinku, chemikálií, uhlia, koksu, stavebných materiálov, plnív, minerálov, rúd, plastov, piesku a pôdy.



hnojivá



pôda



obilie



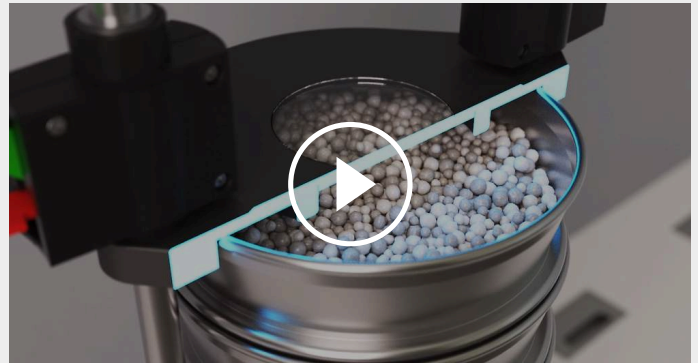
stavebné materiály

Najlepšie riešenie pre Vašej prípravu vzoriek nájdete v našej aplikačnej databázi

PRINCÍP FUNKCIE

RETSCH má patentovanú Technológiu plynulej transformácie energie (CET Technológia), na ktorej je pohon síťovacieho stroja AS 450 control založený. Technológia CET poskytuje **podstatne vyšší energetický vstup** ako technológie používané v bežných síťovacích strojoch. AS 450 control **dosahuje najvyššiu amplitúdu** aj s **maximálnym zaťažením**, ktorá zaisťuje optimálnu separačnú účinnosť a vysokú reprodukovateľnosť. Elektromagnetický disk, ktorý umožňuje vibrovať stĺpcom sít, plynule prenáša jeho energiu na dosku sítia kontrolovaným spôsobom a nasleduje harmonické sínusové kmitanie striedavého prúdu.

Tento pohon zabezpečuje 3D pohyb a rovnomerné rozloženie sietovaného materiálu po celej ploche sítia. Výhody: vyššia zaťažiteľnosť, nízky hluk a krátke doby sítovania s vysokým účinkom rozdelenie materiálu.



[Kliknutím zobrazíte video](#)

ANALYTICKÝ SITOVAČÍ STROJ AS 450 CONTROL

TECHNICKÉ ÚDAJE

Aplikácie	delenie, štiepenie, určovanie veľkosti častíc
Oblasť použitia	chémia / plasty, geológia / metalurgia, sklo / keramika, stavebné materiály, strojárstvo / elektronika, životné prostredie / recyklácia
Vstupný materiál	prášky, sypké materiály, suspenzie
Rozsah mierky *	25 µm - 125 mm
Pohyb pri sitovaní	odhadzovací pohyb s točivým momentom - 3D pohyb
Max. dávka / prísun	25 kg
Max. počet dielov	13 / 9 (min. 3)*
Max. hmotnosť sady sít	50 kg
Amplitúda	digitálny, 0.2 - > 2.2 mm
Zvyšovanie rýchlosti sitovania	1 -> 7.1 g
Zobrazenie času	digitálny, 1 - 99 min
Intervalová prevádzka	10 - 99 s
Uložiteľné SOP	9
Vhodné pre sitovanie za sucha	áno
Vhodné pre sitovanie za mokra	áno
USB pripojenie	áno
Vhodné priemery sít	400 mm / 450 mm
Max. výška sady sít	963 mm
Upínacie zariadenia	standard, "comfort", obidve pre mokré aj suché sitovanie
Elektrické napájanie	rôzne napätie
Pripojenie k elektrickej sieti	1-fázové
Š x V x H	705 x 440 x 635 mm
Váha netto	~ 220 kg
Normy	CE

*závisí na výške sít a upínacom zariadení

www.retsch.sk/as450control

OBJEDNACIE DÁTA A ŽIADOSŤ

ANALYTICKÉ SITOVIACIE STROJE AS 450

Analytický sitovací stroj AS 450 pre analytické sitá až do 450 mm / 18 "Ø (upínacie zariadenie, sitá a zbernú nádobu objednajete, prosím, samostatne)

30.026.0001



AS 450 control, 230 V, 50/60 Hz, vr. prehlásenia o zhode s EN 10204 2.2

verzie s iným napätím sú k dispozícii za rovnakú cenu na požiadanie

UPÍNACIE ZARIADENIA AS 450

AS 450 CONTROL

32.662.0015



Upínacie zariadenie "standard", pre analytické sitá 400/450 mm Ø

32.662.0016



Upínacie zariadenie "comfort", pre analytické sitá 400/450 mm Ø

32.662.0017



Upínacie zariadenie "standard" pre mokré sitovanie, pre analytické sitá 400/450 mm Ø

32.662.0018



Upínacie zariadenie "comfort" pre mokré sitovanie, pre analytické sitá 400/450 mm Ø

SADA SÍT PRE AS 450

60.166.000998

Štandardná sada sít skladajúci sa z 10 analytických sít (ISO 3310-1), 400 mm Ø, 65 mm výška (63 µm, 125 µm, 250 µm, 500 µm, 500 µm, 1 mm, 2 mm, 4 mm, 8 mm, 16 mm, 31.5 mm) a zbernej nádoby

60.168.000999

Štandardná sada sít skladajúci sa zo 7 analytických sít (ISO 3310-1), 450 mm Ø, 100 mm výška (63 µm, 125 µm, 250 µm, 500 µm, 1 mm, 2 mm, 4 mm) a zbernej nádoby

60.167.000998

Standardní sada sít skladajúca sa z 10 analytických sít (ASTM E11), 400 mm Ø, 65 mm výška, (230 mesh, 120 mesh, 60 mesh, 35 mesh, 18 mesh, 10 mesh, 5 mesh, 5/16", 5/8", 1.1/4") a zberné nádoby

60.169.000999

Štandardná sada sít skladajúci sa zo 7 analytických sít (ASTM E11), 450 mm Ø, 100 mm výška -SR - (230 ok, 120 ok, 60 ok, 35 ok, 18 ok, 10 ok, 5 ok) a zberné nádoby

PRÍSLUŠENSTVO PRE AS 450 CONTROL

99.200.0030

IQ/OQ Dokumentácia pre AS 450 control

PRÍSLUŠENSTVO PRE UPÍNACIE ZARIADENIE AS 450

UPÍNACIE ELEMENTY

32.737.0003

Rychloupínacie elementy, (2 kusy) pre upínacie zariadenie "comfort" AS 450 control

02.654.0011

Upínacie elementy, (2 kusy) pre upínacie zariadenie "standard" AS 450 control

02.654.0019

Upínacie elementy, (2 kusy) pre upínacie zariadenie "standard" AS 450 basic

PRÍSLUŠENSTVO PRE ANALYTICKÉ SITÁ (DNA, O-KROUŽKY, VÍKA)

PRE ANALYTICKÉ SITÁ 400 MM Ø

60.010.000400



Zberná nádoba, nerezová oceľ, 400 mm Ø, výška 65 mm

60.220.000400



Stredová zberná nádoba, nerezová oceľ, 400 mm Ø, výška 65 mm

60.935.000400



Medzikrúžok, nerezová oceľ, 400 mm Ø, výška 65 mm

60.107.000400



Sitovacie veko, nerezová oceľ, 400 mm Ø

69.440.0070



Zberná nádoba so záchytnou kazetou s vývodom, nerezová oceľ, 400 mm Ø, výška 70 mm

69.421.000400

Odvzdušňovací krúžok pre mokré sitovanie, nerezová oceľ, 400 mm Ø, výška 65 mm

05.114.0048







O-krúžok pre analytické sitá, 400 mm Ø

PRE ANALYTICKÉ SITÁ 450 MM Ø

60.010.000450



Zberná nádoba, nerezová oceľ, 450 mm Ø, výška 50 mm

60.220.000450		Stredová zberná nádoba, nerezová oceľ, 450 mm Ø, výška 100 mm
60.935.000450		Medzikrúžok, nerezová oceľ, 450 mm Ø, výška 100 mm
69.545.0050		Sitovacie veko, nerezová oceľ, 450 mm Ø
69.445.0084		Zberná nádoba so záchytnou kazetou s vývodom, nerezová oceľ, 450 mm Ø, výška 85 mm
69.421.000450		Odvzdušňovací krúžok pre mokré sitovanie, nerezová oceľ, 450 mm Ø, výška 100 mm
05.114.0012		O-krúžok pre analytické sitá, 450 mm Ø

ANALYTICKÉ SITÁ Ø 450 MM - VÝŠKA 100 MM - ISO 3310/1 - NEREZOVÁ OCEĽ / DRÔTENÉ PLETIVO

	# mm	# počet ók	Ø	výška	standard
60.168.000036	36 µm	-	450 mm	100 mm	ISO 3310/1
60.168.000038	38 µm	-	450 mm	100 mm	ISO 3310/1
60.168.000040	40 µm	-	450 mm	100 mm	ISO 3310/1
60.168.000045	45 µm	-	450 mm	100 mm	ISO 3310/1
60.168.000050	50 µm	-	450 mm	100 mm	ISO 3310/1
60.168.000053	53 µm	-	450 mm	100 mm	ISO 3310/1
60.168.000056	56 µm	-	450 mm	100 mm	ISO 3310/1
60.168.000063	63 µm	-	450 mm	100 mm	ISO 3310/1
60.168.000071	71 µm	-	450 mm	100 mm	ISO 3310/1
60.168.000075	75 µm	-	450 mm	100 mm	ISO 3310/1
60.168.000080	80 µm	-	450 mm	100 mm	ISO 3310/1
60.168.000090	90 µm	-	450 mm	100 mm	ISO 3310/1
60.168.000100	100 µm	-	450 mm	100 mm	ISO 3310/1
60.168.000106	106 µm	-	450 mm	100 mm	ISO 3310/1
60.168.000112	112 µm	-	450 mm	100 mm	ISO 3310/1
60.168.000125	125 µm	-	450 mm	100 mm	ISO 3310/1

60.168.000140	140 µm	-	450 mm	100 mm	ISO 3310/1
60.168.000150	150 µm	-	450 mm	100 mm	ISO 3310/1
60.168.000160	160 µm	-	450 mm	100 mm	ISO 3310/1
60.168.000180	180 µm	-	450 mm	100 mm	ISO 3310/1
60.168.000200	200 µm	-	450 mm	100 mm	ISO 3310/1
60.168.000212	212 µm	-	450 mm	100 mm	ISO 3310/1
60.168.000224	224 µm	-	450 mm	100 mm	ISO 3310/1
60.168.000250	250 µm	-	450 mm	100 mm	ISO 3310/1
60.168.000280	280 µm	-	450 mm	100 mm	ISO 3310/1
60.168.000300	300 µm	-	450 mm	100 mm	ISO 3310/1
60.168.000315	315 µm	-	450 mm	100 mm	ISO 3310/1
60.168.000355	355 µm	-	450 mm	100 mm	ISO 3310/1
60.168.000400	400 µm	-	450 mm	100 mm	ISO 3310/1
60.168.000425	425 µm	-	450 mm	100 mm	ISO 3310/1
60.168.000450	450 µm	-	450 mm	100 mm	ISO 3310/1
60.168.000500	500 µm	-	450 mm	100 mm	ISO 3310/1
60.168.000560	560 µm	-	450 mm	100 mm	ISO 3310/1
60.168.000600	600 µm	-	450 mm	100 mm	ISO 3310/1
60.168.000630	630 µm	-	450 mm	100 mm	ISO 3310/1
60.168.000710	710 µm	-	450 mm	100 mm	ISO 3310/1
60.168.000800	800 µm	-	450 mm	100 mm	ISO 3310/1
60.168.000850	850 µm	-	450 mm	100 mm	ISO 3310/1
60.168.000900	900 µm	-	450 mm	100 mm	ISO 3310/1
60.168.001000	1.00 mm	-	450 mm	100 mm	ISO 3310/1
60.168.001120	1.12 mm	-	450 mm	100 mm	ISO 3310/1
60.168.001180	1.18 mm	-	450 mm	100 mm	ISO 3310/1
60.168.001250	1.25 mm	-	450 mm	100 mm	ISO 3310/1
60.168.001400	1.40 mm	-	450 mm	100 mm	ISO 3310/1
60.168.001600	1.60 mm	-	450 mm	100 mm	ISO 3310/1
60.168.001700	1.70 mm	-	450 mm	100 mm	ISO 3310/1
60.168.001800	1.80 mm	-	450 mm	100 mm	ISO 3310/1

60.168.002000	2.00 mm	-	450 mm	100 mm	ISO 3310/1
60.168.002240	2.24 mm	-	450 mm	100 mm	ISO 3310/1
60.168.002360	2.36 mm	-	450 mm	100 mm	ISO 3310/1
60.168.002500	2.50 mm	-	450 mm	100 mm	ISO 3310/1
60.168.002800	2.80 mm	-	450 mm	100 mm	ISO 3310/1
60.168.003150	3.15 mm	-	450 mm	100 mm	ISO 3310/1
60.168.003350	3.35 mm	-	450 mm	100 mm	ISO 3310/1
60.168.003550	3.55 mm	-	450 mm	100 mm	ISO 3310/1
60.168.004000	4.00 mm	-	450 mm	100 mm	ISO 3310/1
60.168.004500	4.50 mm	-	450 mm	100 mm	ISO 3310/1
60.168.004750	4.75 mm	-	450 mm	100 mm	ISO 3310/1
60.168.005000	5.00 mm	-	450 mm	100 mm	ISO 3310/1
60.168.005600	5.60 mm	-	450 mm	100 mm	ISO 3310/1
60.168.006300	6.30 mm	-	450 mm	100 mm	ISO 3310/1
60.168.006700	6.70 mm	-	450 mm	100 mm	ISO 3310/1
60.168.007100	7.10 mm	-	450 mm	100 mm	ISO 3310/1
60.168.008000	8.00 mm	-	450 mm	100 mm	ISO 3310/1
60.168.009000	9.00 mm	-	450 mm	100 mm	ISO 3310/1
60.168.009500	9.50 mm	-	450 mm	100 mm	ISO 3310/1
60.168.010000	10.00 mm	-	450 mm	100 mm	ISO 3310/1
60.168.011200	11.20 mm	-	450 mm	100 mm	ISO 3310/1
60.168.012500	12.50 mm	-	450 mm	100 mm	ISO 3310/1
60.168.013200	13.20 mm	-	450 mm	100 mm	ISO 3310/1
60.168.014000	14.00 mm	-	450 mm	100 mm	ISO 3310/1
60.168.016000	16.00 mm	-	450 mm	100 mm	ISO 3310/1
60.168.018000	18.00 mm	-	450 mm	100 mm	ISO 3310/1
60.168.019000	19.00 mm	-	450 mm	100 mm	ISO 3310/1
60.168.020000	20.00 mm	-	450 mm	100 mm	ISO 3310/1
60.168.022400	22.40 mm	-	450 mm	100 mm	ISO 3310/1
60.168.025000	25.00 mm	-	450 mm	100 mm	ISO 3310/1
60.168.026500	26.50 mm	-	450 mm	100 mm	ISO 3310/1

60.168.028000	28.00 mm	-	450 mm	100 mm	ISO 3310/1
60.168.031500	31.50 mm	-	450 mm	100 mm	ISO 3310/1
60.168.035500	35.50 mm	-	450 mm	100 mm	ISO 3310/1
60.168.037500	37.50 mm	-	450 mm	100 mm	ISO 3310/1
60.168.040000	40.00 mm	-	450 mm	100 mm	ISO 3310/1
60.168.045000	45.00 mm	-	450 mm	100 mm	ISO 3310/1
60.168.050000	50.00 mm	-	450 mm	100 mm	ISO 3310/1
60.168.053000	53.00 mm	-	450 mm	100 mm	ISO 3310/1
60.168.056000	56.00 mm	-	450 mm	100 mm	ISO 3310/1
60.168.063000	63.00 mm	-	450 mm	100 mm	ISO 3310/1
60.168.071000	71.00 mm	-	450 mm	100 mm	ISO 3310/1
60.168.075000	75.00 mm	-	450 mm	100 mm	ISO 3310/1
60.168.080000	80.00 mm	-	450 mm	100 mm	ISO 3310/1
60.168.090000	90.00 mm	-	450 mm	100 mm	ISO 3310/1
60.168.100000	100.00 mm	-	450 mm	100 mm	ISO 3310/1
60.168.106000	106.00 mm	-	450 mm	100 mm	ISO 3310/1
60.168.112000	112.00 mm	-	450 mm	100 mm	ISO 3310/1
60.168.125000	125.00 mm	-	450 mm	100 mm	ISO 3310/1