



# НОЖОВА МЕЛНИЦА GRINDOMIX GM 200

Professional Food Sample Preparation

Ножовата фреза GRINDOMIX GM 200 е идеалният инструмент за смилане и хомогенизиране на храни и фуражи. С две остри, здрави остриета и мощен мотор от 1000 W, той позволява да се обработват проби с обем до 0,7 литра бързо и ефективно. GM 200 е не само идеален за хомогенизиране на вещества с високо съдържание на вода, масло или мазнини, но също така е идеален за смилане на сухи, меки и средно твърди продукти. Бързият процес на хомогенизиране без забележително повишаване на температурата гарантира запазване на летливите компоненти на пробата.

Благодарение на възпроизводимата настройка на параметри, програми и последователности, тази фреза осигурява аналитични резултати с минимално стандартно отклонение. Тези характеристики плюс широкия избор на капаци и контейнери, позволяващи адаптиране на мелницата към индивидуалните изисквания за приложение, правят GRINDOMIX GM 200 професионално устройство, което превъзхожда всеки търговски смесител за дома.



[Click to view video](#)

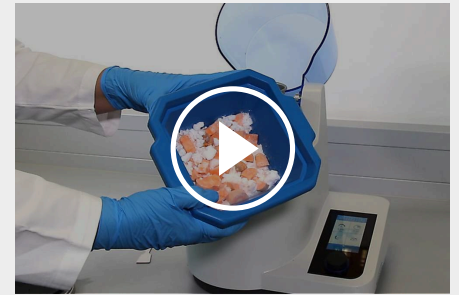
## СТАНДАРТ В ХРАНИТЕЛНАТА ИНДУСТРИЯ

- | Основно намаляване на размера и хомогенизиране на целия пробен материал за секунди
- | Пре и фино смилане в една мелница
- | Променлива скорост до 10 000 min<sup>-1</sup>, включително функция Boost с 14 000 min<sup>-1</sup> за подобрена хомогенизация на жилави и лепкави проби
- | Подходящ за обеми на проби до 700 ml
- | Предлага се криокит за студено смилане със сух лед
- | Могат да се съхраняват 8 SOP и 4 програмни цикъла
- | Допълнителни гравитационни капаци или капаци за намаляване на обема за автоматично намаляване на обема на камерата за смилане
- | Всички части, които са в контакт с материала на пробата, могат да се подлагат на автоклавиране

НОЖОВА МЕЛНИЦА GRINDOMIX GM 200

## КРИОГЕННО СМИЛАНЕ СЪС СУХ ЛЕД

За обработка на жилави или еластични материали, които не могат да бъдат хомогенизирани при стайна температура, се предлага Cryokit, за да се гарантира безопасно и ефективно смилане със сух лед. Състои се от три компонента:



[Click to view video](#)

### Крио капак

Долната част е направена от неръждаема стомана, страничните отвори позволяват изпаряване на CO2 по време на криогенно смилане; горната част е стандартният PP капак.

### Контейнер от неръждаема стомана с прегради

Преградите допринасят за цялостно смесване на пробата.

### Метален нож

Този нож има 2 остриета и е задължителен за криогенно смилане. Също така е подходящ за рязане на твърди проби.

НОЖОВА МЕЛНИЦА GRINDOMIX GM 200

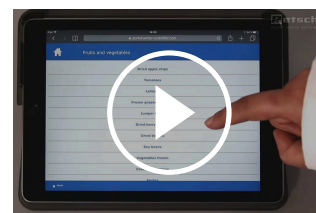
## ЛЕСНА И БЕЗОПАСНА РАБОТА

GM 200 е оборудван с 4,3-инчов сензорен дисплей, предлагащ лесна настройка на параметрите, SOP съхранение и директен достъп до уеб портала MyRETSCH чрез QR код. 8 стандартни оперативни процедури и 4 програмни цикъла могат да се съхраняват за рутинни операции. Преди и след процеса на смилане, контейнерът с капачката, поставения нож и пробата може да бъде инсталиран и изваден като цялостен модул.

### УДОБЕН 4.3 " СЕНЗОРЕН ДИСПЛЕЙ



### ДОСТЪП ДО УЕБ ПОРТАЛА MYRETSCH



[Click to view video](#)

НОЖОВА МЕЛНИЦА GRINDOMIX GM 200

## ГРАВИТАЦИОННИЯТ КАПАК ПОЗВОЛЯВА ПРОМЕНЛИВ ОБЕМ НА КАМЕРАТА ЗА СМИЛАНЕ

RETSCH е разработил гравитационен капак, който намалява обема на смилания контейнер, предотвратявайки пробата да избяга от процеса на хомогенизиране, като се придържа към стените на контейнера. Капакът пада под собственото си тегло по време на смилането и винаги опира директно върху пробата. Резултатът е цялостна хомогенизация на целия пробен материал. Гравитационният капак се предлага и с преливни канали. Той гарантира, че клетъчната течност, отделена от пробата по време на смилането, се връща през тези канали в центъра на контейнера, което позволява перфектна хомогенизация.



## НОЖОВА МЕЛНИЦА GRINDOMIX GM 200

### АКСЕСОАРИ И ОПЦИИ

Гама от различни контейнери, капаци и ножове прави GRINDOMIX GM 200 наистина универсално устройство, подходящо не само за обработка на проби от храни и фуражи, но и широка гама от материали.

#### | Патентован гравитационен капак

Автоматично регулира обема на камерата за смилане към променящия се обем на пробата.

#### | Гравитационен капак с преливни канали

Идеално подходящ за хомогенизиране на проби с високо съдържание на вода.

#### | Контейнер от неръждаема стомана

Идеално подходящ за хомогенизиране на проби с високо съдържание на вода. Минимално износване при обработка на твърди пробни материали.

#### | Контейнер от неръждаема стомана с прегради

Преградите допринасят за цялостно смесване на пробата.

#### | Редукционен капак

Намалява обема на камерата до 0,5 или 0,3 литра за оптимално хомогенизиране на малки обеми проби.

#### | Назъбен нож

Използва се за особено жилави проби като мазно, жилаво месо.

#### | Метален нож

С 2 остриета е подходящ за студено смилане и рязане на твърди проби.

#### | Криокит

За хомогенизиране на лепкави проби със сух лед

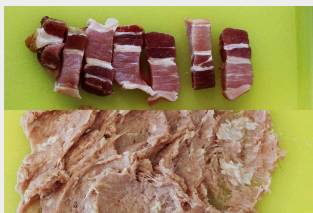




## НОЖОВА МЕЛНИЦА GRINDOMIX GM 200

### ПРОБИ

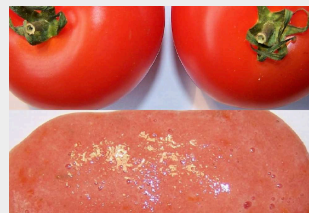
Ножовите фрези RETSCH са подходящи за широк спектър от приложения. Типичните материали включват бонбони, зърнени храни, сирене, таблетки с покритие, какаови зърна, хранителни добавки, сушени и пресни плодове, фуражни гранули, риба, замразени продукти, шунка, маруля, месо, ядки, маслени семена, фармацевтични продукти, растителни материали, колбаси, сапун, подправки, зеленчуци и др.



*bacon*



*бонбони*



*tomatoes*



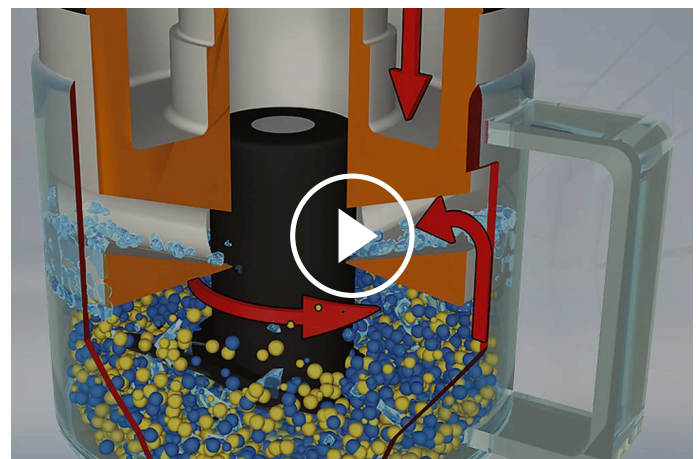
*raisins*

## НОЖОВА МЕЛНИЦА GRINDOMIX GM 200

### ПРИНЦИП НА РАБОТА

**Два остри и здрави ножа** се въртят в центъра на смилация контейнер. В зависимост от посоката на въртене, намаляването на размера се извършва с тъпата страна (предварителна намаляване на размера) или острата страна (финно смилане).

Ножът се задвижва индиректно от мощен мотор от 1000 W. Предварително избраната скорост, поддържана по електронен път, осигурява оптимална адаптация към индивидуалните изисквания, както и възпроизводими резултати.



[Click to view video](#)

## НОЖОВА МЕЛНИЦА GRINDOMIX GM 200 - TECHNICAL DATA

<b>Приложения</b>	намаляване на размера, хомогенизация и смесване
<b>Област на приложение</b>	биология, лекарства / фармация, селско стопанство, храни
<b>Материали</b>	мек, средно твърди, еластични, съдържащи вода / мазнини / масла, сухи , влакнести
<b>Принцип на смилане</b>	срязване
<b>Максимален размер на хранващият продукт</b>	40 мм
<b>Големина след смилане*</b>	< 300 микрона
<b>Размер на партидата / количество на пробата*</b>	със стандартен капак 700 мл / с редукиционен капак 150 - 300 мл / с потъващ капак 300 - 600 мл
<b>Обем на смилачната камера</b>	with standard lid 1000 ml with reduction lid 250 ml/500 ml with gravity lid 400 - 800 ml
<b>Настройване на скоростта</b>	digital, 2,000 - 10,000 min <sup>-1</sup> (14,000 min <sup>-1</sup> BOOST)
<b>Материал на смилачните части</b>	blade: stainless steel / titanium fixation of blade: PVDF / stainless steel container: autoclavable plastic / plastic PP / stainless steel
<b>Настройване времето за смилане</b>	дигитално, 1 с - 3 мин
<b>прекъсната работа</b>	да
<b>Запаметяване на настройки</b>	8 програми с до 4 последователности
<b>Задвижване</b>	електрически мотор
<b>Мощност на двигателя</b>	~ 1000 W
<b>Данни за електрозахранването</b>	различни напрежения
<b>Захранване</b>	еднофазово
<b>Защита</b>	смилачна камера и клавиатура IP 42
<b>Енергийна консумация</b>	~ 1000 W
<b>Размери затворена</b>	350 x 275 x 392 мм (отворена: 350 x 410 x 553 мм)
<b>Нетно тегло</b>	~ 10 кг
<b>Стандарти</b>	CE

\*в зависимост от хранващия материал и настройките на инструмента\*

[www.retsch.bg/gm200](http://www.retsch.bg/gm200)

## ДАНИИ ПОРЪЧКА

### НОЖОВА МЕЛНИЦА GRINDOMIX GM 200

**Мелница за ножове GRINDOMIX GM 200 в комплект с 1 литър смилещ контейнер от автоклавируема пластмаса, стандартен капак и нож от неръждаема стомана**

20.254.0001  GM 200 220–240 V, 50/60 Hz

20.254.0002  GM 200 100–120 V, 50/60 Hz

### АКСЕСОАРИ ЗА GM 200

#### КОНТЕЙНЕРИ ЗА СМИЛАНЕ, 1 ЛИТЪР

03.045.0057  Смилещ контейнер  
автоклавируема пластмаса (прозрачна и устойчива на надраскване)


03.045.0047  Смилещ контейнер  
PP


03.045.0050  Смилещ контейнер  
неръждаема стомана


03.045.0072 Grinding container stainless steel with baffles for cryogenic grinding

#### КАПАЦИ ЗА СМИЛАЩИ КОНТЕЙНЕРИ ОТ АВТОКЛАВИРУЕМА ПЛАСТМАСА ИЛИ PP

03.107.0562  Стандартен капак  
PP

22.107.0022  Стандартен капак  
PP  
100 pieces

03.107.0606  Редуциращ капак  
PP  
за намаляване на камерата до 0,25 литра

03.107.0310  Редуциращ капак  
PP  
for chamber reduction to 0.5 litres

02.107.0327  Гравитационен капак  
PP

02.107.0323



Гравитационен капак  
PP  
с преливни канали

#### КАПАЦИ ЗА СМИЛАЩИ КОНТЕЙНЕРИ ОТ СЪГКЛО ИЛИ НЕРЪЖДАЕМА СТОМАНА

03.107.0562



Стандартен капак  
PP

22.107.0022



Стандартен капак  
PP  
100 pieces

02.107.0328



Гравитационен капак  
PP

02.107.0308



Гравитационен капак  
PP  
с преливни канали

02.107.0743

Крио капак  
неръждаема стомана / PP

#### НОЖОВЕ

02.446.0047



Нож от неръждаема стомана

02.446.0057



Knife of stainless steel with serrated blades

02.446.0048



Нож от чист титан за смилане без замърсяване с тежки метали

22.446.0004



Изцяло метален нож, за криогенно смилане, 2 blades

#### КРИО КОМПЛЕКТ ЗА КРИОГЕННО СМИЛАНЕ СЪС СУХ ЛЕД

22.354.0005



Крио комплект, (incl. grinding container, stainless steel with beads, full metal knifewith 2 blades, cryo lid)

#### ДОПЪЛНИТЕЛНИ ЕЛЕМЕНТИ GM 200

05.723.0001



Стъргалка

05.114.0117

O-ring 23 x 2

05.111.0239

Gasket V-ring

03.018.0038

Holder for grinding container

99.200.0031

IQ/OQ документи за GM 200