



## СИТОВА МАШИНА С ПОТУПВАЩ ЕФЕКТ AS 200 TAP

**The RETSCH AS 200 tap is suitable for dry sieving with test sieves of 200 mm or 8" diameter. The combination of horizontal, circular sieving motions with vertical taps reproduces the principle of hand sieving. The uniform mechanical action ensures reliable and reproducible measurement results.**

This special type of sieving motion used by the AS 200 tap is specified in various standards for particle size analysis of materials such as activated carbon, diamonds, spices, metal powders, abrasives or cement. Operating the AS 200 tap is exceptionally easy and safe. The integrated clamping device allows for sieve stacks with up to 7 or 13 fractions, depending on the height of the sieve frame. The sieving time is set from 1 to 99 minutes via a digital display. The number of rotations and taps is fixed; the tapping motion can be deactivated, if required. A safety switch and an anti-trap protection provide maximum safety. Thanks to an integrated interface, the AS 200 tap can be controlled with the evaluation software EasySieve®.



## ACCURACY & EFFICIENCY

- | Sieving with circular motion and vertical taps according to standards
- | Measuring range 20 µm to 25 mm
- | For 200 mm / 8" sieves
- | Sieve stack up to 350 mm
- | Digital time setting
- | Integrated interface
- | Suitable for dry sieving

СИТОВА МАШИНА С ПОТУПВАЩ ЕФЕКТ AS 200 TAP

## АКСЕСОАРИ И ОПЦИИ

RETSCH sieve shakers can be equipped with a variety of accessories to meet a wide range of application requirements.



### | Аксесоари за сита

Съдове за събиране,  
междинни тигани,  
междинни пръстени и  
капацы на ситото

### | Пресяващи помощни средства

Верижни пръстени, четки,  
кубчета, топки (например за  
намаляване на агломерациите  
при пресяване на частици <100  
µm и поддържане на мрежата  
свободна).

### | IQ/OQ Documents

We provide IQ/OQ documentation for the „control“ sieve shakers to support IQ/OQ certification by our customers.

### | Делители на проби

Значими резултати могат да  
бъдат получени само ако пробата  
представлява оригиналния  
материал. Разделителите на  
проби произвеждат  
представителни частични проби,  
като по този начин осигуряват  
възпроизводимостта на анализа.

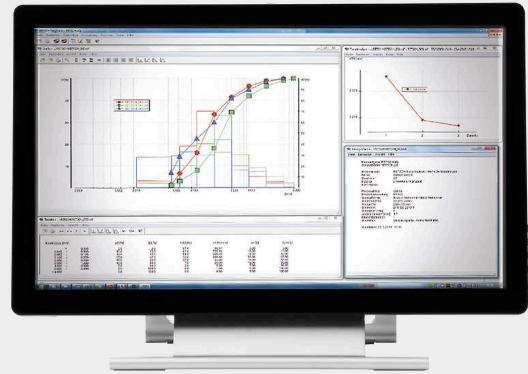
### | Ultrasonic baths and dryers

Suitable for thorough cleaning of test sieves and for quick, gentle drying of samples and sieves.

**RETSCH TEST SIEVES AND ACCESSORIES - ENGINEERED FOR SUPERIOR PERFORMANCE**

## EASYSIEVE / EASYSIEVE CFR СОФТУЕР ЗА ОЦЕНКА

EasySieve, the software for particle size analyses, exceeds manual evaluation in many aspects. The software is able to automatically control the necessary measurement and weighing procedures – from the registration of the weight of the sieve up to the evaluation of the data. It is simple and convenient to use and is also available in an FDA 21 CFR Part 11-conform version.



### СИТОВА МАШИНА С ПОТУПВАЩ ЕФЕКТ AS 200 ТАР ТИПИЧНИ МАТЕРИАЛИ ЗА ПРОБА

RETSCH's Analytical Sieve Shaker AS 200 tap is ideally suited for separation, fractioning and particle size determination of abrasives, charcoal, cement, coal, diamonds and spices.



*пясък*



*диаманти*



*coal*



*подправки*

To find the best solution for your sample preparation task, visit our application database.

## ПРИНЦИП НА РАБОТА

В AS 200 tap движението на тестовите сита се извършва в две направления. Като допълнение на хоризонталните кръгови движения с 280 трептения, вертикално потупващо движение с 150 потупвания в минута подпомага преминаването на частиците през отворите на ситата. Комбинацията от двете движения наподобява ръчното пресяване. Трептенията и потупващите движения на машината не зависят от честотата на захранването и по този начин резултатите от пресяванията на AS 200 tap са сравними по цял свят.

СИТОВА МАШИНА С ПОТУПВАЩ ЕФЕКТ AS 200 TAP

## TECHNICAL DATA

<b>Приложения</b>	разделяне, фракциониране, определянето на размера на частиците
<b>Област на приложение</b>	биология, геология / металургия, инженеринг / електроника, медицина / фармация, околната среда / рециклиране, селското стопанство, строителни материали, стъкло / керамика, химия / пластмаси, храна
<b>Материали</b>	прахове, насипни материали
<b>Обхват на измерване*</b>	20 микрона - 25 мм
<b>Пресяващо движение</b>	хоризонтални кръгови движения с потупване
<b>Макс. капацитет</b>	3 кг
<b>Макс. брой на фракциите</b>	7 / 13
<b>Макс. тегло на стека сита</b>	6 кг
<b>Настройване на скоростта</b>	280 об./мин.
<b>Брой на потупванията</b>	150 об./мин.
<b>Дисплей за времето на пресяване</b>	дигитално, 1 - 99 мин.
<b>Подходящ за сухо пресяване</b>	да
<b>Подходящ за мокро пресяване</b>	не
<b>Връзка с компютър</b>	да
<b>Включват сертификат / може да бъдат калибрирани</b>	не
<b>Диаметри на ситата</b>	200 мм / 203 мм (8")
<b>Макс. височина на стека сита</b>	380 mm
<b>Защита</b>	IP 40
<b>Данни за електрозахранването</b>	различни напрежения
<b>Захранване</b>	еднофазово
<b>Енергийна консумация</b>	315 VA
<b>Ш x В x Д</b>	700 x 640 x 450 mm / with sound enclosure cabinet: 700 x 670 x 520 mm
<b>Нетно тегло</b>	~ 68 кг / с кабинет-звуково заграждение: ~ 92 кг

\*в зависимост от захранваният материал и настройките на инструмента\*

[www.retsch.bg/as200tap](http://www.retsch.bg/as200tap)

## ДАНИИ ПОРЪЧКА

### TAP SIEVE SHAKER AS 200 TAP


**Tap Sieve Shaker AS 200 tap for test sieves 200 mm / 203 mm (8") Ø, incl. sieve lid and EasySieve evaluation software (please order test sieves and collecting pan separately)**

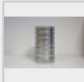
30.025.1001		AS 200 230 V, 50 Hz tap	incl. sound-enclosure cabinet, conforms with CE standards
-------------	---	-------------------------	---

30.025.0001		AS 200 230 V, 50 Hz tap	
-------------	---	-------------------------	--

**other electrical versions available for the same price**

### SIEVE STACKS AS 200 TAP

60.131.000998		Sieve stack consisting of 6 test sieves (ISO 3310-1), 200 mm Ø, 50 mm height (63 µm, 125 µm, 250 µm, 500 µm, 1 mm, 2 mm) and collecting pan
---------------	--	---

60.150.000998		Sieve stack consisting of 6 test sieves (ASTM E11), 203 mm (8") Ø, 50 mm (2") height (230 mesh, 120 mesh, 60 mesh, 35 mesh, 18 mesh, 10 mesh) and collecting pan
---------------	---	--

### ADDITIONAL ITEMS AS 200 TAP

22.783.0001		Ball-pan hardness test kit acc. to ASTM D3802-79
-------------	---	--

99.200.0021		IQ/OQ Documentation for AS 200 tap
-------------	---	------------------------------------

FOR TEST SIEVES 200 MM Ø, HEIGHT 50 MM

69.720.0050		Collecting pan	неръждаема стомана	200 mm Ø	height 50 mm
-------------	---	----------------	--------------------	----------	--------------

FOR TEST SIEVES 200 MM Ø, HEIGHT 25 MM

69.720.0025		Collecting pan, неръждаема стомана, 200 mm Ø, height 25 mm
-------------	---	--

FOR TEST SIEVES 203 MM Ø / 8" Ø, HEIGHT 2"

69.720.3050



Collecting pan, неръждаема стомана, 8" Ø, height 2"

FOR TEST SIEVES 203 MM Ø / 8" Ø, HEIGHT 1"

69.720.3025



Collecting pan, неръждаема стомана, 8" Ø, height 1"