



TITREŐİMLİ ELEK SALLAYICI AS 450 BASIC

This sieve shaker covers a size range from 25 µm to 125 mm and accepts loads of up to 15 kg. Time and amplitude are digitally set which ensures reproducibility of the sieving process

The AS 450 basic is suitable for dry and wet sieving. It is the economic solution for users who need to sieve larger quantities of dry material with reliable results.

ÜRÜN AVANTAJLARI

- | Kuru ve ıslak öğütme için uygundur.
- | Çok kısa sürede, mükemmel etkili ayırma
- | Etkili elektromanyetik motor
- | Tüm eleme yüzeyine eşit dağılım ve açıkta kalan elek alanının optimum kullanımı 3 boyutlu hareketle sağlanır.
- | tek eleme işleminde 12 fraksiyona kadar
- | Tüm parametrelerin (zaman, genlik, aralıklı çalışma) dijital ayarlanması.
- | rahat, sezgisel kullanım için mobil işletim paneli
- | Bakım gerektirmeyen
- | Kolay çalıştırma, ergonomik dizayn
- | sağlam çelik gövde

TITREŞİMLİ ELEK ÇALKALAYICILAR İLE ISLAK ELEME

Islak eleme en iyi çözüm olduđu birçok uygulama vardır, örn. Test edilecek malzeme bir süspansiyon olduğunda veya topaklanma eğilimi gösteren çok ince bir numunenin (<45 µm) elenmesi gerektiğinde. RETSCH'in tüm titreşimli elek sallayıcıları ıslak eleme için kullanılabilir. Püskürtme nozullu sıkma kapakları ve çıkışlı toplama tavaları gibi özel aksesuarlar mevcuttur. RETSCH'in havalandırma halkalarını elekler arasına yerleştirerek, hava yastıkları sıvının veya numune materyalinin kaçmasına izin vermeden genişleyebilir.



TITREŞİMLİ ELEK SALLAYICI AS 200 CONTROL

AKSESUARLAR VE OPSİYONLAR

RETSCH sieve shakers can be equipped with a variety of accessories to meet a wide range of application requirements.



Kenetleme üniteleri

RETSCH kenetleme cihazları ile elekler, elek sallayıcıya güvenli, hızlı ve rahat bir şekilde kenetlenir. Sıkıştırma cihazları "konfor" özellikle kullanıcı dostudur ve zaman kazandırır.

Test elekleri için aksesuarlar

Toplama tavaları, ara tavalar, ara halkalar ve elek kapakları.

Islak eleme için aksesuarlar

Nozullu sıkıştırma kapağı, çıkışlı toplama tavaları, havalandırma halkaları.

Eleme Yardımcıları

Zincir halkaları, fırçalar, küpler, bilyeler (örn. <100 µm'den küçük partikülleri elerken ve gözenekleri boşta tutarken aglomerasyonları azaltmak için).

IQ/OQ Dokümanları

Müşterilerimizin IQ / OQ sertifikasyonunu desteklemek için "kontrol" elek sallayıcıları için IQ / OQ dokümantasyonu sağlıyoruz.

Numune Bölücüler

Anlamli sonuçlar ancak numune orijinal materyali temsil ediyorsa elde edilebilir. Numune bölücüler, temsili parça numuneleri üretir, böylece analizin tekrarlanabilirliğini sağlar.

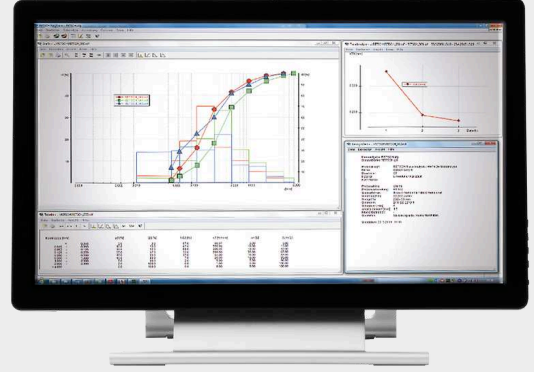
Ultrasonik banyolar ve kurutucular

Test eleklerinin derinlemesine temizlenmesi ve numunelerin ve eleklerin hızlı ve nazik bir şekilde kurutulması için uygundur.

RETSCH TEST SIEVES AND ACCESSORIES - ENGINEERED FOR SUPERIOR PERFORMANCE

EASYSIEVE / EASYSIEVE CFR YAZILIM PROGRAMI

Parçacık boyutu analizleri için bir yazılım olan EasySieve, birçok açıdan manuel değerlendirmeyi aşmaktadır. Yazılım, eleğin ağırlığının kaydedilmesinden verilerin değerlendirilmesine kadar gerekli ölçüm ve tartım prosedürlerini otomatik olarak kontrol edebilir. Kullanımı basit ve kullanışlıdır ve ayrıca FDA 21 CFR Bölüm 11 uyumlu bir versiyonda mevcuttur.

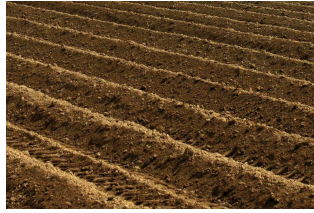


TITREŞİMLİ ELEK SALLAYICI AS 450 BASIC TIPIK ÖRNEK MALZEMELER

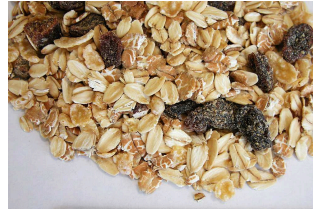
RETSCH's vibratory sieve shakers are ideally suited for separation, fractioning and particle size determination of cement clinker, chemicals, coal, coke, construction materials, fillers, minerals, ores, plastics, sand and soils.



Gübre



Toprak



Tahıl

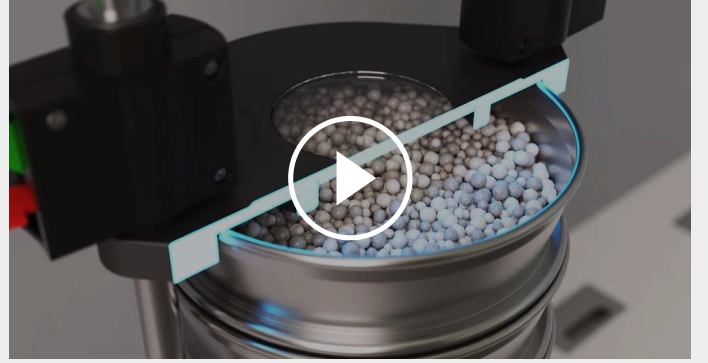


İnşaat malzemeleri

Örnek hazırlama göreviniz için en iyi çözümü bulmak için uygulama veri tabanımızı ziyaret ediniz

FONKSIYON PRENSIBI

AS450 basic,elektromanyetik motorla çalışır.Bu motor 3 boyutlu hareket üreterek,tüm elek yüzeyinde iyi bir eleme gerçekleştirir. Avantajı,yüksek ayırma etkisi ile kısa zamanda eleme yapması ve iyi sonuçlar ortaya koymasidir.



[Videoyu izlemek için tıklayın](#)

TITREŞİMLİ ELEK SALLAYICI AS 450 BASIC

TEKNİK VERİ

Uygulamalar	Ayırma, fraksiyon, partikül boyutu belirleme
Uygulama alanı	inşaat malzemesi ..., kimya / plastik
Besleme malzemesi	toz döküm malzeme
Ölçüm aralığı	25 µm - 125 mm
Eleme hareketi	Açısal momentum ile fırlatma hareketi - 3D hareket
Parti boyutu / besleme miktarı	15 kg
Maksimum fraksiyon sayısı	12 / 8*
Maksimum elek seti ağırlığı	50 kg
Genlik	digital, 1 - 100% in 10 steps (0 - 2 mm)
Zaman göstergesi	dijital, 0 - 99 dak
Aralıklı çalışma	evet
Kaydedilebilir SOP	1
kuru eleme için uygundur	evet
Islak eleme için uygundur	evet
Seri ara birim	Hayır
Uygun elek ebatları	400 mm / 450 mm
Maksimum toplam elek yüksekliği	830 mm
Sıkıştırma aparatı	standard (two models, one for dry, one for wet sieving)
Elektriksel veriler	farklı voltajlar
Güç bağlantısı	1-faz
G x Y x D	680 x 280 x 680 mm
Net ağırlık	~ 112 kg
Standartlar	CE

depending on sieve height and clamping unit

www.retscheom.tr/as450basic

SIPARIŞ BİLGİSİ

TİTREŞİMLİ ELEK SALLAYICILARI AS 450

450 mm / 18 "Ø

'ye kadar test elekleri için AS 450 Titreşimli Elek Çalkalayıcıları (lütfen belek bağlantı aparatı, test elekleri ve toplama tavaını ayrı sipariş edin)

30.029.0001



AS 450 230 V, 50 Hz
basic

aynı fiyata diğer elektrikli versiyonlar mevcuttur

BAĞLANTI APARATLARI AS 450

AS 450 BASIC

32.662.0020



Bağlantı aparatı "standard", 400/450 mm Ø test elekleri için

32.662.0033

Islak eleme bağlantı aparatı "standard", 400/450 mm Ø test elekleri için

ELEK SETLERİ S 450

60.166.000998

10 test eleği (ISO 3310-1), 400 mm Ø, 65 mm yükseklik (63 µm, 125 µm, 250 µm, 500 µm, 1 mm, 2 mm, 4 mm, 8 mm, 16'dan oluşan elek yığını mm, 31,5 mm) ve toplama tavaı

60.168.000999

7 test eleği (ISO 3310-1), 450 mm Ø, 100 mm yükseklik (63 µm, 125 µm, 250 µm, 500 µm, 1 mm, 2 mm, 4 mm) ve toplama tavasından oluşan elek yığını

60.167.000998

10 test eleği (ASTM E11), 400 mm Ø, 65 mm yükseklik, (230 ağ, 120 ağ, 60 ağ, 35 ağ, 18 ağ, 10 ağ, 5 ağ, 5/16 "içeren elek yığını, 5/8 ", 1.1 / 4") ve toplama kabı


60.169.000999

7 test eleği (ASTM E11), 450 mm Ø, 100 mm yükseklik (230 gözlü, 120 gözlü, 60 gözlü, 35 gözlü, 18 gözlü, 10 gözlü, 5 gözlü) ve toplama tavasından oluşan elek seti

TEST ELEKLERİ İÇİN AKSESUARLAR (TAVALAR, HALKALAR, KAPAKLAR)

FOR TEST SIEVES 400 MM Ø

60.010.000400  Toplama kabı, stainless steel, 400 mm Ø, yükseklik 65 mm

60.220.000400  Ara tava, stainless steel, 400 mm Ø, yükseklik 65 mm

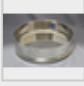
60.935.000400  Ara halka, stainless steel, 400 mm Ø, yükseklik 65 mm

60.107.000400  Elek kapağı, stainless steel, 400 mm Ø


05.114.0048  Test elekleri için O-ring, 400 mm Ø

TEST ELEKLERİ İÇİN 450 MM Ø

60.010.000450  Toplama kabı, stainless steel, 450 mm Ø, yükseklik 50 mm

60.220.000450  Ara tava, stainless steel, 450 mm Ø, yükseklik 100 mm

60.935.000450  Ara halka, stainless steel, 450 mm Ø, yükseklik 100 mm

69.545.0050  Elek kapağı, stainless steel, 450 mm Ø

05.114.0012  Test elekleri için O-ring, 450 mm Ø

TEST ELEKLERİ Ø 450 MM - 100 MM YÜKSEKLİK - ISO 3310/1 - PASLANMAZ ÇELİK / TEL TÜL

	# mm	# mesh no.	Ø	yükseklik	standart
60.168.000036	36 µm	-	450 mm	100 mm	ISO 3310/1
60.168.000038	38 µm	-	450 mm	100 mm	ISO 3310/1
60.168.000040	40 µm	-	450 mm	100 mm	ISO 3310/1
60.168.000045	45 µm	-	450 mm	100 mm	ISO 3310/1
60.168.000050	50 µm	-	450 mm	100 mm	ISO 3310/1
60.168.000053	53 µm	-	450 mm	100 mm	ISO 3310/1

60.168.000056	56 µm	-	450 mm	100 mm	ISO 3310/1
60.168.000063	63 µm	-	450 mm	100 mm	ISO 3310/1
60.168.000071	71 µm	-	450 mm	100 mm	ISO 3310/1
60.168.000075	75 µm	-	450 mm	100 mm	ISO 3310/1
60.168.000080	80 µm	-	450 mm	100 mm	ISO 3310/1
60.168.000090	90 µm	-	450 mm	100 mm	ISO 3310/1
60.168.000100	100 µm	-	450 mm	100 mm	ISO 3310/1
60.168.000106	106 µm	-	450 mm	100 mm	ISO 3310/1
60.168.000112	112 µm	-	450 mm	100 mm	ISO 3310/1
60.168.000125	125 µm	-	450 mm	100 mm	ISO 3310/1
60.168.000140	140 µm	-	450 mm	100 mm	ISO 3310/1
60.168.000150	150 µm	-	450 mm	100 mm	ISO 3310/1
60.168.000160	160 µm	-	450 mm	100 mm	ISO 3310/1
60.168.000180	180 µm	-	450 mm	100 mm	ISO 3310/1
60.168.000200	200 µm	-	450 mm	100 mm	ISO 3310/1
60.168.000212	212 µm	-	450 mm	100 mm	ISO 3310/1
60.168.000224	224 µm	-	450 mm	100 mm	ISO 3310/1
60.168.000250	250 µm	-	450 mm	100 mm	ISO 3310/1
60.168.000280	280 µm	-	450 mm	100 mm	ISO 3310/1
60.168.000300	300 µm	-	450 mm	100 mm	ISO 3310/1
60.168.000315	315 µm	-	450 mm	100 mm	ISO 3310/1
60.168.000355	355 µm	-	450 mm	100 mm	ISO 3310/1
60.168.000400	400 µm	-	450 mm	100 mm	ISO 3310/1
60.168.000425	425 µm	-	450 mm	100 mm	ISO 3310/1
60.168.000450	450 µm	-	450 mm	100 mm	ISO 3310/1
60.168.000500	500 µm	-	450 mm	100 mm	ISO 3310/1
60.168.000560	560 µm	-	450 mm	100 mm	ISO 3310/1
60.168.000600	600 µm	-	450 mm	100 mm	ISO 3310/1
60.168.000630	630 µm	-	450 mm	100 mm	ISO 3310/1
60.168.000710	710 µm	-	450 mm	100 mm	ISO 3310/1
60.168.000800	800 µm	-	450 mm	100 mm	ISO 3310/1

60.168.000850	850 µm	-	450 mm	100 mm	ISO 3310/1
60.168.000900	900 µm	-	450 mm	100 mm	ISO 3310/1
60.168.001000	1.00 mm	-	450 mm	100 mm	ISO 3310/1
60.168.001120	1.12 mm	-	450 mm	100 mm	ISO 3310/1
60.168.001180	1.18 mm	-	450 mm	100 mm	ISO 3310/1
60.168.001250	1,25 mm	-	450 mm	100 mm	ISO 3310/1
60.168.001400	1.40 mm	-	450 mm	100 mm	ISO 3310/1
60.168.001600	1.60 mm	-	450 mm	100 mm	ISO 3310/1
60.168.001700	1.70 mm	-	450 mm	100 mm	ISO 3310/1
60.168.001800	1.80 mm	-	450 mm	100 mm	ISO 3310/1
60.168.002000	2.00 mm	-	450 mm	100 mm	ISO 3310/1
60.168.002240	2.24 mm	-	450 mm	100 mm	ISO 3310/1
60.168.002360	2.36 mm	-	450 mm	100 mm	ISO 3310/1
60.168.002500	2.50 mm	-	450 mm	100 mm	ISO 3310/1
60.168.002800	2.80 mm	-	450 mm	100 mm	ISO 3310/1
60.168.003150	3.15 mm	-	450 mm	100 mm	ISO 3310/1
60.168.003350	3.35 mm	-	450 mm	100 mm	ISO 3310/1
60.168.003550	3.55 mm	-	450 mm	100 mm	ISO 3310/1
60.168.004000	4.00 mm	-	450 mm	100 mm	ISO 3310/1
60.168.004500	4.50 mm	-	450 mm	100 mm	ISO 3310/1
60.168.004750	4.75 mm	-	450 mm	100 mm	ISO 3310/1
60.168.005000	5,00 mm	-	450 mm	100 mm	ISO 3310/1
60.168.005600	5.60 mm	-	450 mm	100 mm	ISO 3310/1
60.168.006300	6.30 mm	-	450 mm	100 mm	ISO 3310/1
60.168.006700	6.70 mm	-	450 mm	100 mm	ISO 3310/1
60.168.007100	7.10 mm	-	450 mm	100 mm	ISO 3310/1
60.168.008000	8.00 mm	-	450 mm	100 mm	ISO 3310/1
60.168.009000	9.00 mm	-	450 mm	100 mm	ISO 3310/1
60.168.009500	9.50 mm	-	450 mm	100 mm	ISO 3310/1
60.168.010000	10.00 mm	-	450 mm	100 mm	ISO 3310/1
60.168.011200	11.20 mm	-	450 mm	100 mm	ISO 3310/1

60.168.012500	12.50 mm	-	450 mm	100 mm	ISO 3310/1
60.168.013200	13.20 mm	-	450 mm	100 mm	ISO 3310/1
60.168.014000	14.00 mm	-	450 mm	100 mm	ISO 3310/1
60.168.016000	16.00 mm	-	450 mm	100 mm	ISO 3310/1
60.168.018000	18.00 mm	-	450 mm	100 mm	ISO 3310/1
60.168.019000	19.00 mm	-	450 mm	100 mm	ISO 3310/1
60.168.020000	20.00 mm	-	450 mm	100 mm	ISO 3310/1
60.168.022400	22.40 mm	-	450 mm	100 mm	ISO 3310/1
60.168.025000	25.00 mm	-	450 mm	100 mm	ISO 3310/1
60.168.026500	26.50 mm	-	450 mm	100 mm	ISO 3310/1
60.168.028000	28.00 mm	-	450 mm	100 mm	ISO 3310/1
60.168.031500	31.50 mm	-	450 mm	100 mm	ISO 3310/1
60.168.035500	35.50 mm	-	450 mm	100 mm	ISO 3310/1
60.168.037500	37.50 mm	-	450 mm	100 mm	ISO 3310/1
60.168.040000	40.00 mm	-	450 mm	100 mm	ISO 3310/1
60.168.045000	45.00 mm	-	450 mm	100 mm	ISO 3310/1
60.168.050000	50.00 mm	-	450 mm	100 mm	ISO 3310/1
60.168.053000	53.00 mm	-	450 mm	100 mm	ISO 3310/1
60.168.056000	56.00 mm	-	450 mm	100 mm	ISO 3310/1
60.168.063000	63.00 mm	-	450 mm	100 mm	ISO 3310/1
60.168.071000	71.00 mm	-	450 mm	100 mm	ISO 3310/1
60.168.075000	75.00 mm	-	450 mm	100 mm	ISO 3310/1
60.168.080000	80.00 mm	-	450 mm	100 mm	ISO 3310/1
60.168.090000	90.00 mm	-	450 mm	100 mm	ISO 3310/1
60.168.100000	100.00 mm	-	450 mm	100 mm	ISO 3310/1
60.168.106000	106.00 mm	-	450 mm	100 mm	ISO 3310/1
60.168.112000	112.00 mm	-	450 mm	100 mm	ISO 3310/1
60.168.125000	125.00 mm	-	450 mm	100 mm	ISO 3310/1