



## TAP SIEVE SHAKER AS 200 TAP

**The RETSCH AS 200 tap is suitable for dry sieving with test sieves of 200 mm or 8" diameter. The combination of horizontal, circular sieving motions with vertical taps reproduces the principle of hand sieving. The uniform mechanical action ensures reliable and reproducible measurement results.**

This special type of sieving motion used by the AS 200 tap is specified in various standards for particle size analysis of materials such as activated carbon, diamonds, spices, metal powders, abrasives or cement. Operating the AS 200 tap is exceptionally easy and safe. The integrated clamping device allows for sieve stacks with up to 7 or 13 fractions, depending on the height of the sieve frame. The sieving time is set from 1 to 99 minutes via a digital display. The number of rotations and taps is fixed; the tapping motion can be deactivated, if required. A safety switch and an anti-trap protection provide maximum safety. Thanks to an integrated interface, the AS 200 tap can be controlled with the evaluation software EasySieve<sup>®</sup>.



## DOĞRULUK & VERİMLİLİK

- | Sieving with circular motion and vertical taps according to standards
- | Measuring range 20 µm to 25 mm
- | For 200 mm / 8" sieves
- | Sieve stack up to 350 mm
- | Digital time setting
- | Integrated interface
- | Suitable for dry sieving

TAP SIEVE SHAKER AS 200 TAP

## AKSESUARLAR VE OPSİYONLAR

RETSCH sieve shakers can be equipped with a variety of accessories to meet a wide range of application requirements.



### | Test elekleri için aksesuarlar

Toplama tavaları, ara tavalar, ara halkalar ve elek kapakları.

### | Eleme Yardımcıları

Zincir halkaları, fırçalar, küpler, bilyeler (örn. <100 µm'den küçük partikülleri elerken ve gözenekleri boşta tutarken aglomerasyonları azaltmak için).

### | IQ/OQ Dokümanları

Müşterilerimizin IQ / OQ sertifikasyonunu desteklemek için "kontrol" elek sallayıcıları için IQ / OQ dokümantasyonu sağlıyoruz.

### | Numune Bölücüler

Anlamli sonuçlar ancak numune orijinal materyali temsil ediyorsa elde edilebilir. Numune bölücüler, temsili parça numuneleri üretir, böylece analizin tekrarlanabilirliğini sağlar.

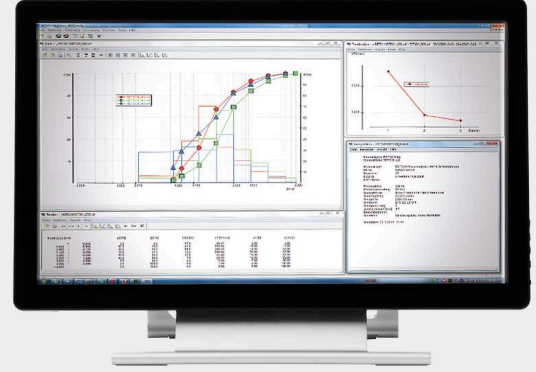
### | Ultrasonik banyolar ve kurutucular

Test eleklerinin derinlemesine temizlenmesi ve numunelerin ve eleklerin hızlı ve nazik bir şekilde kurutulması için uygundur.

**RETSCH TEST SIEVES AND ACCESSORIES - ENGINEERED FOR SUPERIOR PERFORMANCE**

## EASYSIEVE / EASYSIEVE CFR YAZILIM PROGRAMI

Parçacık boyutu analizleri için bir yazılım olan EasySieve, birçok açıdan manuel değerlendirmeyi aşmaktadır. Yazılım, eleğin ağırlığının kaydedilmesinden verilerin değerlendirilmesine kadar gerekli ölçüm ve tartım prosedürlerini otomatik olarak kontrol edebilir. Kullanımı basit ve kullanışlıdır ve ayrıca FDA 21 CFR Bölüm 11 uyumlu bir versiyonda mevcuttur.



TAP SIEVE SHAKER AS 200 TAP

## TIPIK ÖRNEK MALZEMELER

RETSCH's Analytical Sieve Shaker AS 200 tap is ideally suited for separation, fractioning and particle size determination of abrasives, charcoal, cement, coal, diamonds and spices.



*Kum*



*Elmas*



*coal*



*Baharat*

Örnek hazırlama göreviniz için en iyi çözümü bulmak için uygulama veri tabanımızı ziyaret ediniz

## FONKSİYON PRENSİBİ

AS200 TAP,elekleri iki boyutlu mekanik hareket uygular.Buna ek olarak yatay dairesel hareket,280 titreşim , dikey vurma hareketi ise dakikada 150 vuruş yapar. Eleklerin hareketi elde yapılan eleme işlemi gibidir.Vuruş ve titreşim sayısı güç frekansından bağımsızdır. AS200 TAP'ın dünya çapında rekabeti eleme sonuçları ile ortaya konmuştur.

TAP SIEVE SHAKER AS 200 TAP

**TEKNİK VERİ**

<b>Uygulamalar</b>	Ayırma, fraksiyon, partikül boyutu belirleme
<b>Uygulama alanı</b>	biyoloji, kimya / plastik, tarım, ..
<b>Besleme malzemesi</b>	toz döküm malzeme
<b>Ölçüm aralığı</b>	20 µm - 25 mm
<b>Eleme hareketi</b>	hafif vuruşlar ile yatay dairesel hareket
<b>Parti boyutu / besleme miktarı</b>	3 kg
<b>Maksimum fraksiyon sayısı</b>	7 / 13
<b>Maksimum elek seti ağırlığı</b>	6 kg
<b>Hız</b>	280 dk-1
<b>çıkış sayısı</b>	150 dk-1
<b>Zaman göstergesi</b>	dijital, 1 - 99 dk
<b>kuru eleme için uygundur</b>	evet
<b>Islak eleme için uygundur</b>	Hayır
<b>Seri ara birim</b>	evet
<b>Test sertifikası ile / kalibre edilebilir</b>	Hayır
<b>Uygun elek ebatları</b>	200 mm / 203 mm (8")
<b>Maksimum toplam elek yüksekliği</b>	380 mm
<b>Koruma kodu</b>	IP 40
<b>Elektriksel veriler</b>	farklı voltajlar
<b>Güç bağlantısı</b>	1-faz
<b>Güç tüketimi</b>	315 VA
<b>G x Y x D</b>	700 x 640 x 450 mm / ses kabinli: 700 x 670 x 520 mm
<b>Net ağırlık</b>	~ 68 kg / ses azaltıcı kabin ile birlikte

\* besleme malzemesi ve cihaz yapılandırmasına / ayarlarına bağlıdır

[www.retsched.com.tr/as200tap](http://www.retsched.com.tr/as200tap)

## SIPARIŞ BİLGİSİ

### ÜSTTEN VURMALI ELEK ÇALKALAYICI AS 200 TAP

**AS 200 tap Elek çalkalayıcı, 200 mm / 203 mm (8 ") Ø test elekleri için, elek kapağı ve EasySieve değerlendirme yazılımı dahildir (lütfen test eleklerini ve toplama kabını ayrıca sipariş edin)**

30.025.1001



AS 200 230 V, 50 Hz  
tap

ses mahfazalı kabin dahil, CE standartlarına uygundur

30.025.0001



AS 200 230 V, 50 Hz  
tap

**aynı fiyata diğer elektrikli versiyonlar mevcuttur**

### ELEK SETLERİ AS 200 TAP

60.131.000998



6 test eleği (ISO 3310-1), 200 mm Ø, 50 mm yükseklik  
(63 µm, 125 µm, 250 µm, 500 µm, 1 mm, 2 mm) ve toplama tavaından oluşan  
elek seti

60.150.000998



6 test eleği (ASTM E11), 203 mm (8 ") Ø, 50 mm (2") yükseklik (230 gözlü, 120 gözlü,  
60 gözlü, 35 gözlü, 18 gözlü, 10 gözlü) ve toplama tavaından oluşan elek seti

### EK ÖÇELER AS 200 TAP

22.783.0001



Küresel tava sertlik test kiti acc. ASTM D3802-79'a göre

99.200.0021

AS 200 tap için IQ / OQ Dokümantasyonu

TEST ELEKLERİ İÇİN 200 MM Ø, YÜKSEKLİK 50 MM

69.720.0050



Toplama kabı

stainless steel 200 mm Ø

yükseklik 50  
mm

TEST ELEKLERİ İÇİN 200 MM Ø, YÜKSEKLİK 25 MM

69.720.0025



Toplama kabı, stainless steel, 200 mm Ø, yükseklik 25 mm

TEST ELEKLERİ İÇİN 203 MM Ø / 8 "Ø, YÜKSEKLİK 2"

69.720.3050



Toplama kabı, stainless steel, 8" Ø, yükseklik 2 "

TEST ELEKLERİ İÇİN 203 MM Ø / 8 "Ø, YÜKSEKLİK 1"

69.720.3025



Toplama kabı, stainless steel, 8" Ø, yükseklik 1 "