



YATAY ELEK SALLAYICI AS 400 CONTROL

The RETSCH AS 400 control is used for sieving dry goods with test sieves up to 400 mm in diameter. The uniform, horizontal circular sieving motion produces a sharp separation of the sample fractions. Fine and coarse-grained goods from areas such as milling, brewing, chemical industry, quarries, soil testing, woodworking and plastics industry, can be exactly separated with the AS 400 control. This particular sieving motion is preferably used for long or fibrous, needle-shaped or flat materials due to their horizontal orientation. For the testing of plastics (grainy molding materials), the standard DIN 53 477 stipulates exactly this circular sieving motion.

The AS 400 control can be used as test instrument for the quality control according to DIN EN ISO 9001. Due to the controlled drive which is independent of the power frequency the AS 400 control yields reproducible results worldwide. The speed and sieving time are set, displayed and monitored digitally. The instrument is supplied with a test certificate and can be recalibrated. If desired, the rotation direction can be set to alternate in the interval. A memory for 9 sieving programs facilitates routine analyses. The AS 400 control has an integrated interface for controlling all sieving parameters via the EasySieve® software.



DOĞRULUK & VERİMLİLİK

- | Circular sieving motion according to DIN 53477
- | For sieves up to (Ø) 400 mm
- | Measuring range 45 µm to 63 mm
- | Easy operation, ergonomic design
- | Free digital selection of process parameters (time, speed, interval)
- | Memory for 9 Standard Operating Procedures (SOPs)
- | Test materials monitoring according to DIN EN ISO 9001

YATAY ELEK SALLAYICI AS 400 CONTROL

AKSESUARLAR VE OPSİYONLAR

Kontrol serisinin elek sallayıcıları, çok sayıda uygulama gereksinimi sağlamak için çeşitli aksesuarlarla donatılabilir.



Kenetleme üniteleri

RETSCH kenetleme cihazları ile elekler, elek sallayıcıya güvenli, hızlı ve rahat bir şekilde kenetlenir. Sıkıştırma cihazları "konfor" özellikle kullanıcı dostudur ve zaman kazandırır.

Test elekleri için aksesuarlar

Toplama tavaları, ara tavalar, ara halkalar ve elek kapakları.

Eleme Yardımcıları

Zincir halkaları, fırçalar, küpler, bilyeler (örn. <100 µm'den küçük partikülleri elerken ve gözenekleri boşta tutarken aglomerasyonları azaltmak için).

IQ/OQ Dokümanları

Müşterilerimizin IQ / OQ sertifikasyonunu desteklemek için "kontrol" elek sallayıcıları için IQ / OQ dokümantasyonu sağlıyoruz.

Numune Bölücüler

Anlamli sonuçlar ancak numune orijinal materyali temsil ediyorsa elde edilebilir. Numune bölücüler, temsili parça numuneleri üretir, böylece analizin tekrarlanabilirliğini sağlar.

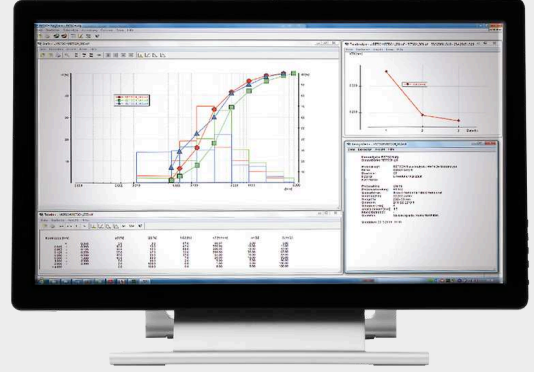
Ultrasonik banyolar ve kurutucular

Test eleklerinin derinlemesine temizlenmesi ve numunelerin ve eleklerin hızlı ve nazik bir şekilde kurutulması için uygundur.

RETSCH TEST SIEVES AND ACCESSORIES - ENGINEERED FOR SUPERIOR PERFORMANCE

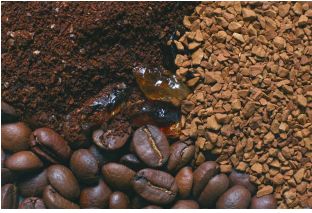
EASYSIEVE / EASYSIEVE CFR YAZILIM PROGRAMI

Parçacık boyutu analizleri için bir yazılım olan EasySieve, birçok açıdan manuel değerlendirmeyi aşmaktadır. Yazılım, eleğin ağırlığının kaydedilmesinden verilerin değerlendirilmesine kadar gerekli ölçüm ve tartım prosedürlerini otomatik olarak kontrol edebilir. Kullanımı basit ve kullanışlıdır ve ayrıca FDA 21 CFR Bölüm 11 uyumlu bir versiyonda mevcuttur.



YATAY ELEK SALLAYICI AS 400 CONTROL TIPIK ÖRNEK MALZEMELER

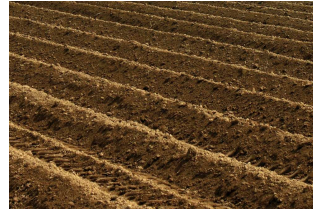
RETSCH's Analytical Sieve Shaker AS 400 control is ideally suited for separation, fractioning, particle size determination of construction materials, ground corn, plastics, sand, splints



Kahve



odun talaşı



Toprak

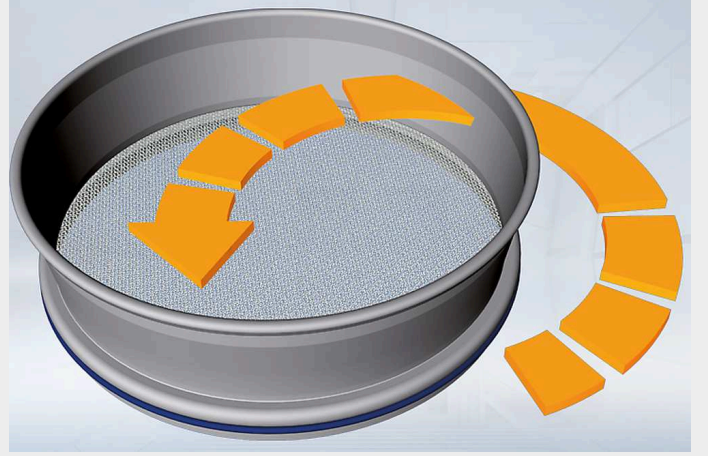


Tahıl

Örnek hazırlama göreviniz için en iyi çözümü bulmak için uygulama veri tabanımızı ziyaret ediniz

FONKSİYON PRENSİBİ

AS 400 Control tablası ,15 mm (DIN 53477'e göre) yarıçaplı yatay dairesel hareket gerçekleştirir. 50 ...300 rpm hızı elektronik olarak kontrol edilir. Bu değer gereksinimlerini karşılamak için sürekli olarak ayarlanabilir. Devir sayısı gerçek değeri, dijital olarak gösterilmektedir. Taban plakası 125 Watt güç ile sağlam, bakım gerektirmeyen motoru çalıştırılır.



YATAY ELEK SALLAYICI AS 400 CONTROL

TEKNİK VERİ

Uygulamalar	Ayırma, fraksiyon, partikül boyutu belirleme
Uygulama alanı	biyoloji, kimya / plastik, tarım, ..
Besleme malzemesi	toz döküm malzeme
Ölçüm aralığı	45 µm - 63 mm
Eleme hareketi	yatay dairesel hareket
Parti boyutu / besleme miktarı	5 kg
Maksimum fraksiyon sayısı	7 / 9 / 17
Maksimum elek seti ağırlığı	15 kg
Hız	dijital, 50 - 300 dk-1
Zaman göstergesi	dijital, 1 - 99 dk
Aralıklı çalışma	1 - 10 dk.
Kaydedilebilir SOP	9
kuru eleme için uygundur	evet
Islak eleme için uygundur	Hayır
Seri ara birim	evet
Test sertifikası ile / kalibre edilebilir	evet
Uygun elek ebatları	100 mm / 200 mm / 203 mm (8") / 305 mm / 315 mm / 400 mm
Maksimum toplam elek yüksekliği	510 mm
Sıkıştırma aparatı	standard, "comfort", each for dry sieving
Koruma kodu	IP 20
Elektriksel veriler	100-240 V, 50/60 Hz
Güç bağlantısı	1-faz
G x Y x D	540 x 260 x 507 mm
Net ağırlık	~ 70 kg
Standartlar	CE

* besleme malzemesi ve cihaz yapılandırmasına / ayarlarına bağlıdır

www.retsch.com.tr/as400control

SIPARIŞ BİLGİSİ

YATAY ELEK ÇALKALAYICI AS 400 CONTROL

Yatay Elek Çalkalayıcı AS 400 control, 400 mm Ø

'ye kadar test elekleri için (lütfen bağlantı aparatı, test elekleri ve toplama tavağını ayrı sipariş edin)

30.022.0001



AS 400 100-240 V, 50/60 Hz dahil. test raporu acc. EN 10204 2.2'ye göre control

AS 400 CONTROL BAĞLANTI APARATLARI

32.662.0010



Bağlantı aparatı "standard", 400 mm Ø test elekleri için

32.662.0011



Bağlantı aparatı "comfort", 400 mm Ø test elekleri için

ELEK SETLERİ VE AKSESUARLARI AS 400 CONTROL

60.166.000999

6 test eleği (ISO 3310-1), 400 mm Ø, 65 mm yükseklik (500 µm, 1 mm, 2 mm, 5 mm, 10 mm, 20 mm) ve toplama tavaından oluşan elek seti

60.167.000999

6 test eleği (ASTM E11), 400 mm Ø, 65 mm yükseklik (35 gözlü, 18 gözlü, 10 gözlü, 4 gözlü, 3/8 ", 3/4") ve toplama tavaından oluşan elek seti

AKSESUARLAR AS 400 CONTROL

03.802.0006



Taşıma kolları AS 400

99.200.0026

AS 400 control için IQ / OQ Dokümantasyonu

AS 200, AS 300, AS 400 BAĞLANTI APARATLARI İÇİN AKSESUARLAR

SIKIŞTIRMA KAPAKLARI

32.481.0022



200/203 mm Ø test elekleri için büyük Perspex pencereli sıkma kapağı

02.660.0012



400 mm Ø test elekleri için büyük Perspex pencereli sıkma kapağı

KENETLEME BAĞLANTI ELEMANLARI

32.142.0001



Clamping nuts, (2 pieces) for clamping device "standard"

32.737.0001



Hızlı kenetleme elemanları, (2 parça) "comfort" kenetleme aparatı için AS 200/300/400

05.114.0080

AS 300 ve AS 400 için hızlı kenetleme elemanı için O-ring, 1 parça

SIKIŞTIRMA ÇUBUKLARI

32.248.0002



Threaded rods, (2 pieces) for clamping device "standard"

32.248.0001



Threaded rods, short, (2 pieces) for clamping of max. 5 test sieves for clamping device "standard"

32.742.0010



Çubuklar, düz, (2 parça) AS 300/400 "comfort" bağlantı aparatı için

ELEME YARDIMCILARI

32.365.0001



Yatay elemeyi desteklemek için 200 mm ve 203 mm Ø test elekleri için zincir halkası

32.050.0001



Fırçalar, 3 adet

32.902.0001



Poliüretan küpleri, 12 x 12 x 12 mm, 10 adet

32.902.0002



Poliüretan küpleri, 20 x 20 x 20 mm, 10 adet

32.354.0001



Kauçuk topları, 20 mm Ø, 5 adet

32.354.0002



Agat toplar, 10 mm Ø, 10 adet

32.354.0004




Steatit topları, 6 mm Ø, 150 g

TEST ELEKLERİ İÇİN AKSESUARLAR (TAVALAR, HALKALAR, KAPAKLAR)

FOR TEST SIEVES 400 MM Ø

60.010.000400  Toplama kabı, stainless steel, 400 mm Ø, yükseklik 65 mm

60.220.000400  Ara tava, stainless steel, 400 mm Ø, yükseklik 65 mm

60.935.000400  Ara halka, stainless steel, 400 mm Ø, yükseklik 65 mm

60.107.000400  Elek kapağı, stainless steel, 400 mm Ø

TEST ELEKLERİ Ø 400 MM - 65 MM YÜKSEKLİK - ISO 3310/1 - PASLANMAZ ÇELİK / TEL TÜL

	# mm	# mesh no.	Ø	yükseklik	standart
60.166.000025	25 µm	-	400 mm	65 mm	ISO 3310/1
60.166.000032	32 µm	-	400 mm	65 mm	ISO 3310/1
60.166.000036	36 µm	-	400 mm	65 mm	ISO 3310/1
60.166.000038	38 µm	-	400 mm	65 mm	ISO 3310/1
60.166.000040	40 µm	-	400 mm	65 mm	ISO 3310/1
60.166.000045	45 µm	-	400 mm	65 mm	ISO 3310/1
60.166.000050	50 µm	-	400 mm	65 mm	ISO 3310/1
60.166.000053	53 µm	-	400 mm	65 mm	ISO 3310/1
60.166.000056	56 µm	-	400 mm	65 mm	ISO 3310/1
60.166.000063	63 µm	-	400 mm	65 mm	ISO 3310/1
60.166.000071	71 µm	-	400 mm	65 mm	ISO 3310/1
60.166.000075	75 µm	-	400 mm	65 mm	ISO 3310/1
60.166.000080	80 µm	-	400 mm	65 mm	ISO 3310/1
60.166.000090	90 µm	-	400 mm	65 mm	ISO 3310/1

60.166.000100	100 µm	-	400 mm	65 mm	ISO 3310/1
60.166.000106	106 µm	-	400 mm	65 mm	ISO 3310/1
60.166.000112	112 µm	-	400 mm	65 mm	ISO 3310/1
60.166.000125	125 µm	-	400 mm	65 mm	ISO 3310/1
60.166.000140	140 µm	-	400 mm	65 mm	ISO 3310/1
60.166.000150	150 µm	-	400 mm	65 mm	ISO 3310/1
60.166.000160	160 µm	-	400 mm	65 mm	ISO 3310/1
60.166.000180	180 µm	-	400 mm	65 mm	ISO 3310/1
60.166.000200	200 µm	-	400 mm	65 mm	ISO 3310/1
60.166.000212	212 µm	-	400 mm	65 mm	ISO 3310/1
60.166.000224	224 µm	-	400 mm	65 mm	ISO 3310/1
60.166.000250	250 µm	-	400 mm	65 mm	ISO 3310/1
60.166.000280	280 µm	-	400 mm	65 mm	ISO 3310/1
60.166.000300	300 µm	-	400 mm	65 mm	ISO 3310/1
60.166.000315	315 µm	-	400 mm	65 mm	ISO 3310/1
60.166.000355	355 µm	-	400 mm	65 mm	ISO 3310/1
60.166.000400	400 µm	-	400 mm	65 mm	ISO 3310/1
60.166.000425	425 µm	-	400 mm	65 mm	ISO 3310/1
60.166.000450	450 µm	-	400 mm	65 mm	ISO 3310/1
60.166.000500	500 µm	-	400 mm	65 mm	ISO 3310/1
60.166.000560	560 µm	-	400 mm	65 mm	ISO 3310/1
60.166.000600	600 µm	-	400 mm	65 mm	ISO 3310/1
60.166.000630	630 µm	-	400 mm	65 mm	ISO 3310/1
60.166.000710	710 µm	-	400 mm	65 mm	ISO 3310/1
60.166.000800	800 µm	-	400 mm	65 mm	ISO 3310/1
60.166.000850	850 µm	-	400 mm	65 mm	ISO 3310/1
60.166.000900	900 µm	-	400 mm	65 mm	ISO 3310/1
60.166.001000	1.00 mm	-	400 mm	65 mm	ISO 3310/1
60.166.001120	1.12 mm	-	400 mm	65 mm	ISO 3310/1
60.166.001180	1.18 mm	-	400 mm	65 mm	ISO 3310/1
60.166.001250	1,25 mm	-	400 mm	65 mm	ISO 3310/1

60.166.001400	1.40 mm	-	400 mm	65 mm	ISO 3310/1
60.166.001600	1.60 mm	-	400 mm	65 mm	ISO 3310/1
60.166.001700	1.70 mm	-	400 mm	65 mm	ISO 3310/1
60.166.001800	1.80 mm	-	400 mm	65 mm	ISO 3310/1
60.166.002000	2.00 mm	-	400 mm	65 mm	ISO 3310/1
60.166.002240	2.24 mm	-	400 mm	65 mm	ISO 3310/1
60.166.002360	2.36 mm	-	400 mm	65 mm	ISO 3310/1
60.166.002500	2.50 mm	-	400 mm	65 mm	ISO 3310/1
60.166.002800	2.80 mm	-	400 mm	65 mm	ISO 3310/1
60.166.003150	3.15 mm	-	400 mm	65 mm	ISO 3310/1
60.166.003350	3.35 mm	-	400 mm	65 mm	ISO 3310/1
60.166.003550	3.55 mm	-	400 mm	65 mm	ISO 3310/1
60.166.004000	4.00 mm	-	400 mm	65 mm	ISO 3310/1
60.166.004500	4.50 mm	-	400 mm	65 mm	ISO 3310/1
60.166.004750	4.75 mm	-	400 mm	65 mm	ISO 3310/1
60.166.005000	5,00 mm	-	400 mm	65 mm	ISO 3310/1
60.166.005600	5.60 mm	-	400 mm	65 mm	ISO 3310/1
60.166.006300	6.30 mm	-	400 mm	65 mm	ISO 3310/1
60.166.006700	6.70 mm	-	400 mm	65 mm	ISO 3310/1
60.166.007100	7.10 mm	-	400 mm	65 mm	ISO 3310/1
60.166.008000	8.00 mm	-	400 mm	65 mm	ISO 3310/1
60.166.009000	9.00 mm	-	400 mm	65 mm	ISO 3310/1
60.166.009500	9.50 mm	-	400 mm	65 mm	ISO 3310/1
60.166.010000	10.00 mm	-	400 mm	65 mm	ISO 3310/1
60.166.011200	11.20 mm	-	400 mm	65 mm	ISO 3310/1
60.166.012500	12.50 mm	-	400 mm	65 mm	ISO 3310/1
60.166.013200	13.20 mm	-	400 mm	65 mm	ISO 3310/1
60.166.014000	14.00 mm	-	400 mm	65 mm	ISO 3310/1
60.166.016000	16.00 mm	-	400 mm	65 mm	ISO 3310/1
60.166.018000	18.00 mm	-	400 mm	65 mm	ISO 3310/1
60.166.019000	19.00 mm	-	400 mm	65 mm	ISO 3310/1

60.166.020000	20.00 mm	-	400 mm	65 mm	ISO 3310/1
60.166.022400	22.40 mm	-	400 mm	65 mm	ISO 3310/1
60.166.025000	25.00 mm	-	400 mm	65 mm	ISO 3310/1
60.166.026500	26.50 mm	-	400 mm	65 mm	ISO 3310/1
60.166.028000	28.00 mm	-	400 mm	65 mm	ISO 3310/1
60.166.031500	31.50 mm	-	400 mm	65 mm	ISO 3310/1
60.166.035500	35.50 mm	-	400 mm	65 mm	ISO 3310/1
60.166.037500	37.50 mm	-	400 mm	65 mm	ISO 3310/1
60.166.040000	40.00 mm	-	400 mm	65 mm	ISO 3310/1
60.166.045000	45.00 mm	-	400 mm	65 mm	ISO 3310/1
60.166.050000	50.00 mm	-	400 mm	65 mm	ISO 3310/1
60.166.053000	53.00 mm	-	400 mm	65 mm	ISO 3310/1
60.166.056000	56.00 mm	-	400 mm	65 mm	ISO 3310/1
60.166.063000	63.00 mm	-	400 mm	65 mm	ISO 3310/1
60.166.071000	71.00 mm	-	400 mm	65 mm	ISO 3310/1
60.166.075000	75.00 mm	-	400 mm	65 mm	ISO 3310/1
60.166.080000	80.00 mm	-	400 mm	65 mm	ISO 3310/1
60.166.090000	90.00 mm	-	400 mm	65 mm	ISO 3310/1
60.166.100000	100.00 mm	-	400 mm	65 mm	ISO 3310/1
60.166.106000	106.00 mm	-	400 mm	65 mm	ISO 3310/1
60.166.112000	112.00 mm	-	400 mm	65 mm	ISO 3310/1
60.166.125000	125.00 mm	-	400 mm	65 mm	ISO 3310/1